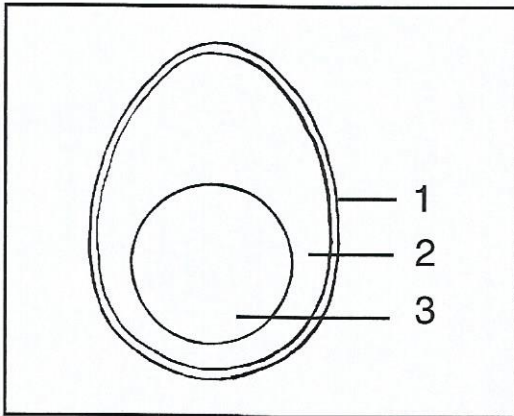




Un schéma est un dessin qui représente une chose de façon simplifiée (une dent, un volcan...), pour bien comprendre comment elle est faite ou comment elle fonctionne.

1 • Observe ce schéma.



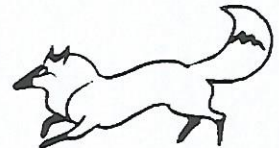
Que représente-t-il ?

.....

Relie chaque numéro à la légende qui convient.

- | | |
|-----|------------|
| 1 • | • blanc |
| 2 • | • jaune |
| 3 • | • coquille |

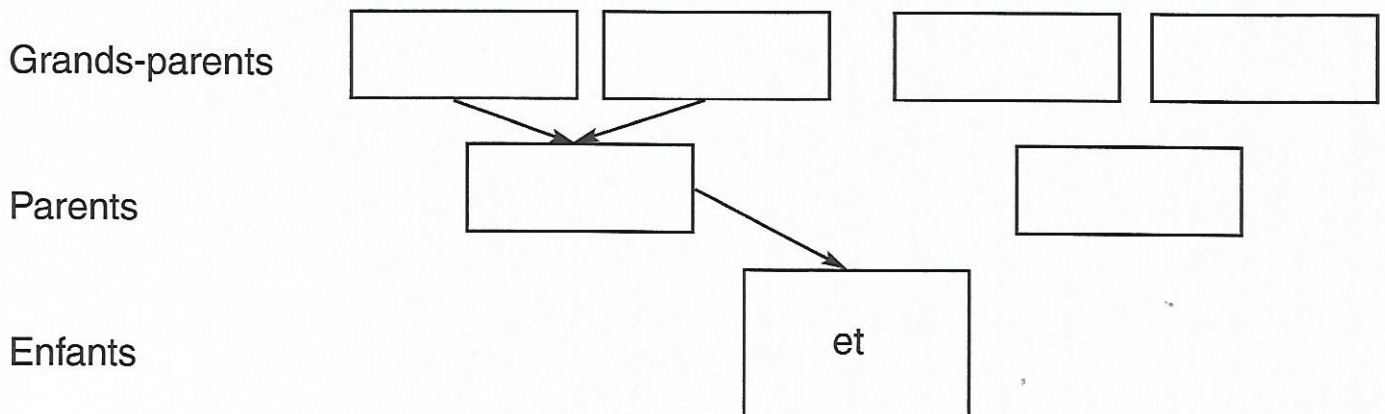
2 • Sur un schéma, on peut tracer des flèches pour indiquer une relation. Trace les flèches signifiant «est mangé par...»



3 • Lis le texte suivant :

Samantha et Armand Dupré sont fiers de leurs deux enfants Paul et Nestor. Papy Robert et Mamie Rosie, les parents d'Armand, sont venus pour fêter Noël. La semaine prochaine, ce seront grand-père Alban et grand-mère Lucette qui viendront pour le Nouvel An.

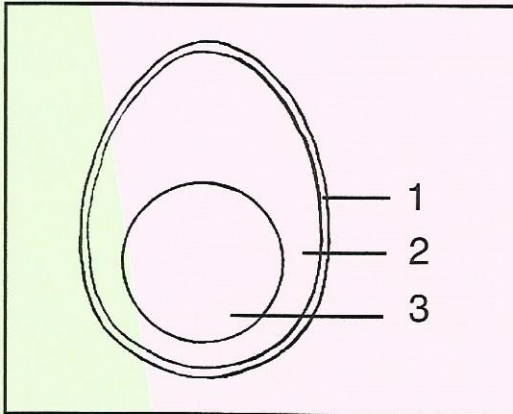
Complète le schéma ci-dessous, la flèche signifiant «est le parent de...»





Un schéma est un dessin qui représente une chose de façon simplifiée (une dent, un volcan...), pour bien comprendre comment elle est faite ou comment elle fonctionne.

1 • Observe ce schéma.



Que représente-t-il ?
un œuf

Relie chaque numéro à la légende qui convient.

- | | | | |
|---|---|---|----------|
| 1 | • | • | blanc |
| 2 | • | • | jaune |
| 3 | • | • | coquille |

2 • Sur un schéma, on peut tracer des flèches pour indiquer une relation. Trace les flèches signifiant «est mangé par...»



3 • Lis le texte suivant :

Samantha et Armand Dupré sont fiers de leurs deux enfants Paul et Nestor. Papy Robert et Mamie Rosie, les parents d'Armand, sont venus pour fêter Noël. La semaine prochaine, ce seront grand-père Alban et grand-mère Lucette qui viendront pour le Nouvel An.

Complète le schéma ci-dessous, la flèche signifiant «est le parent de...»

