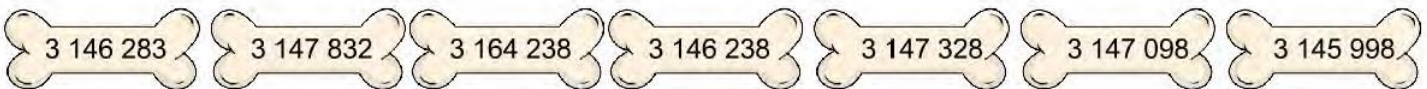


Il n'est pas nécessaire d'imprimer. Tu peux écrire sur une feuille ou dans un cahier.
Je donnerai la correction plus tard.

1-Range les nombres dans l'ordre décroissant (du plus grand au plus petit).



756 453 > 675 543 > 675 453 > 657 453 > 657 435 > 657 354 > 657 345



3 164 238 > 3 147 832 > 3 147 328 > 3 147 098 > 3 146 283 > > 3 146 238 > 3 145 998

2-Range les nombres dans l'ordre croissant (du plus petit au plus grand).



1 101 < 10 101 < 11 001 < 100 001 < 100 111 < 101 010 < 110 101 < 110 110

3. Complète

avec <, > ou =

73 437 73 473
112 000 + 507 120 000 + 507
92 201 192 021
1 000 000 999 999
5 000 + 700 + 1 5 071

708 437 708 347
103 000 + 767 100 000 + 30 767
900 000 + 9 000 990 000
5 346 789 5 346 798
70 689 70 689

73 437 < 73 473

112 000 + 507 < 120 000 + 507

92 201 > 192 021

1 000 000 > 999 999

5 000 + 700 + 1 > 5 071

708 437 > 708 347

103 000 + 767 < 100 000 + 30 767

900 000 + 9 000 < 990 000

5 346 789 < 5 346 798

70 689 = 70 689

4. Encadre chaque nombre par celui qui précède et celui qui suit :

..... < 9 999 <
 < 101 100 <
 < 245 010 <
 < 9 909 <

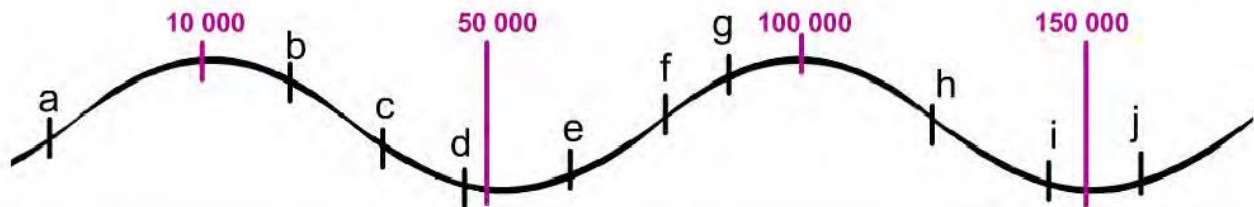
..... < 123 456 <
 < 27 898 <
 < 1 000 000 <
 < 508 889 <

9 998 < 9 999 < 10 000
 101 099 < 101 100 < 101 101
 245 009 < 245 010 < 245 011
 9 908 < 9 909 < 9 910

123 455 < 123 456 < 123 457
 27 897 < 27 898 < 27 899
 999 999 < 1 000 000 < 1 000 001
 508 888 < 508 889 < 508 890

5. Place correctement les nombres suivants sur la ligne numérique :

39 800 - 164 000 - 6 500 - 75 000 - 22 600 - 145 000 - 87 500 - 125 000 - 62 500 - 48 600



| | | | | |
|-----|-----|-----|-----|-----|
| a = | b = | c = | d = | e = |
| f = | g = | h = | i = | j = |

| | | | | |
|------------|------------|-------------|-------------|-------------|
| a = 6 500 | b = 22 600 | c = 39 800 | d = 48 600 | e = 62 500 |
| f = 75 000 | g = 87 500 | h = 125 000 | i = 145 000 | j = 164 000 |

Lis attentivement

À retenir

- ▶ 1 millénaire = 1 000 ans
- ▶ 1 siècle = 100 ans
- ▶ 1 an = 365 (ou 366) jours
- ▶ 1 mois = 31, 30, 29 ou 28 jours
- ▶ 1 semaine = 7 jours
- ▶ 1 jour = 24 heures
- ▶ 1 heure = 60 minutes
- ▶ 1 minute = 60 secondes

