

Le son [L]

1°) Recherche du son manquant :

Dire à l'enfant que vous allez jouer à la phrase mystère qu'il doit essayer de retrouver.

Enoncer à l'enfant la phrase suivante en enlevant le son [L] .

e apin it e journa et voit e oup

(Le lapin lit le journal et voit le loup.)

Lorsque l'enfant a retrouvé les mots « le, lapin, lit, journal et loup », lui demander quel est le son qui a été enlevé. Reprendre les mots un par un :

E pour le : Quel est le son qui manque ?

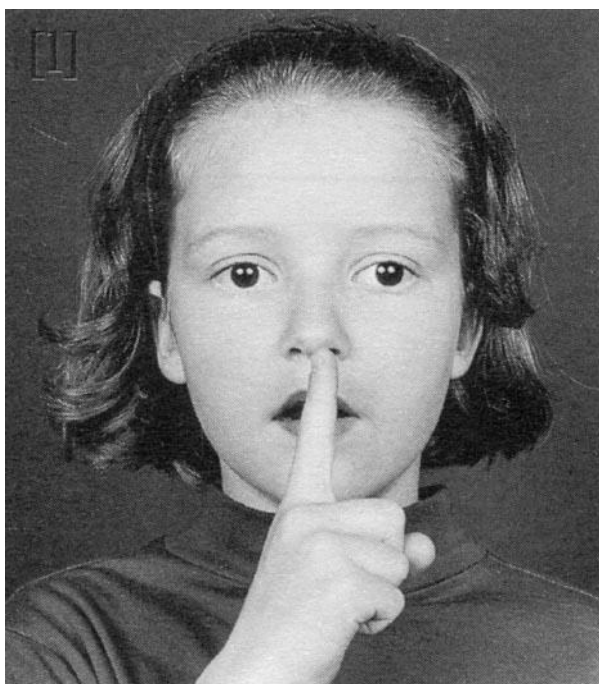
Réponse attendue : Il manque le son [L] (attention ne pas dire la lettre L mais le son « le » car on travaille sur le son et non la lettre). S'appuyer sur la position de la langue.

Apin pour lapin : Quel son manque-t-il ? Il manque le son [L].

Ainsi de suite pour chaque mot.

Mettre en évidence le mouvement de la langue lors de la prononciation du son [L] : elle part derrière les dents d'en haut et elle se relâche.

Montrer le signe du doigt devant la bouche qui remonte légèrement :



2°) Jeux d'identification

- L'adulte propose d'autres mots. L'enfant doit faire le geste si on entend le son [L] et fermer le poing si on ne l'entend pas.

Exemples : école, ballon, pomme, balançoire, bille, malle...

- L'enfant doit chercher d'autres mots dans lesquels on entend le son [L].

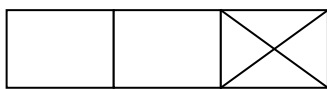
4°) Localiser le son [é] dans un mot

- L'enfant cherche des mots dans lesquels on entend le son [L].
- Il cherche le nombre de syllabes et les représente par des rectangles.

Exemple : école il y a 3 syllabes é - co -le



- Il met une croix dans la syllabe où on entend [L] :



- Il tape dans les mains sur la syllabe dans laquelle on entend [L]

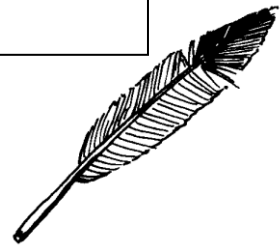
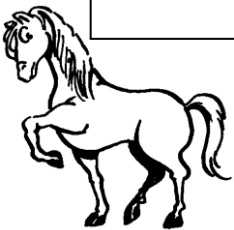
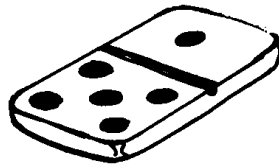
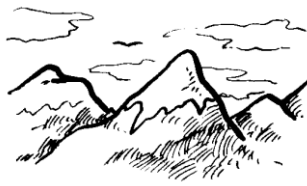
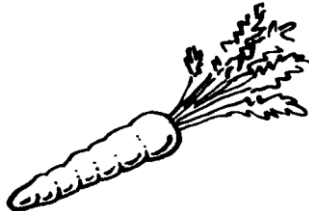
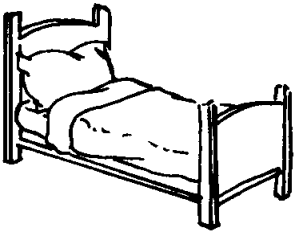
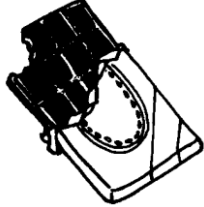
5°) Chercher les écritures du son [L]

- Chercher les trois écritures de la lettre L et les écrire.
- en capitale : L , script : l (**attention à ne pas confondre avec le i**) et en cursive : *l*

6°) Exercices d'application

Compétence évaluée: Identifier les mots ou on entend le son [L]

Consigne : Ecris la lettre L dans les cadres quand tu entends le son [L] dans les mots suivants.



Découvrir l'écrit  : Phonologie

Compétence évaluée: Localiser le son [L] dans un mot

Consigne : Trace une croix dans la case de la syllabe ou on entend le son [L]



--	--



--	--	--



--	--



--	--



--	--	--	--



--	--	--	--



--	--	--	--	--