

Cette démarche a déjà été proposée aux enfants en classe lors de la découverte d'autres textes.

1°) Découverte du texte :

- Que voit-on sur la feuille ? L'enfant peut répondre « des lettres, des mots et peut-être des phrases ».
- Demander à l'enfant de monter une lettre, d'entourer un mot. Comment reconnaît-on un mot à l'écrit ? Réponse attendue: il est séparé par un espace.
- Mettre en évidence qu'un mot est composé de lettres. Compter les lettres d'un mot, puis d'un autre : en déduire que les mots n'ont pas forcément le même nombre de lettres.
- Que forment les mots lorsqu'ils sont à côté ? Réponse attendue : une phrase.
- Par quoi commence et finit une phrase ? Elle commence par une capitale (ils ne connaissent pas encore le terme majuscule) et finit par un point.
- Entourer en bleu la lettre capitale et le point de la première phrase et la souligner en bleu. De même pour la deuxième en rouge
- Entourer tous les mots de la première phrase en bleu, et tous les mots de la deuxième en rouge. Les compter pour chaque phrase.

2°) Lecture du texte

- Demander à l'enfant d'entourer les mots qu'il connaît (certainement « le, la, sa, du »). Lui proposer le répertoire pour repérer les mots : « *Chaperon rouge, forêt, galette, beurre, panier, grand-mère.* »
Comparer les lettres une à une pour vérifier.
- Essayer de lire le texte en entier en s'aidant du répertoire. Aider l'enfant pour les mots non connus : *est, dans, une, son, pour*

3°) Mémorisation des mots :

- Relire plusieurs fois le texte en montrant les mots.
- Demander à l'enfant de chercher dans le texte les mots : *le, la, panier, Chaperon, beurre, galette,....*
- A l'inverse, montrer un mot et l'enfant doit le retrouver en s'aidant ou non du répertoire.

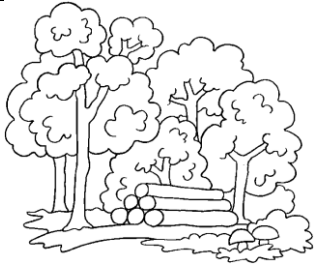
Texte :

Le Chaperon rouge est dans la forêt. Elle a une galette et du beurre dans son panier pour sa grand-mère.

Le petit Chaperon Rouge



Répertoire des mots-outils



forêt



Chaperon rouge



grand-mère



panier



galette



beurre