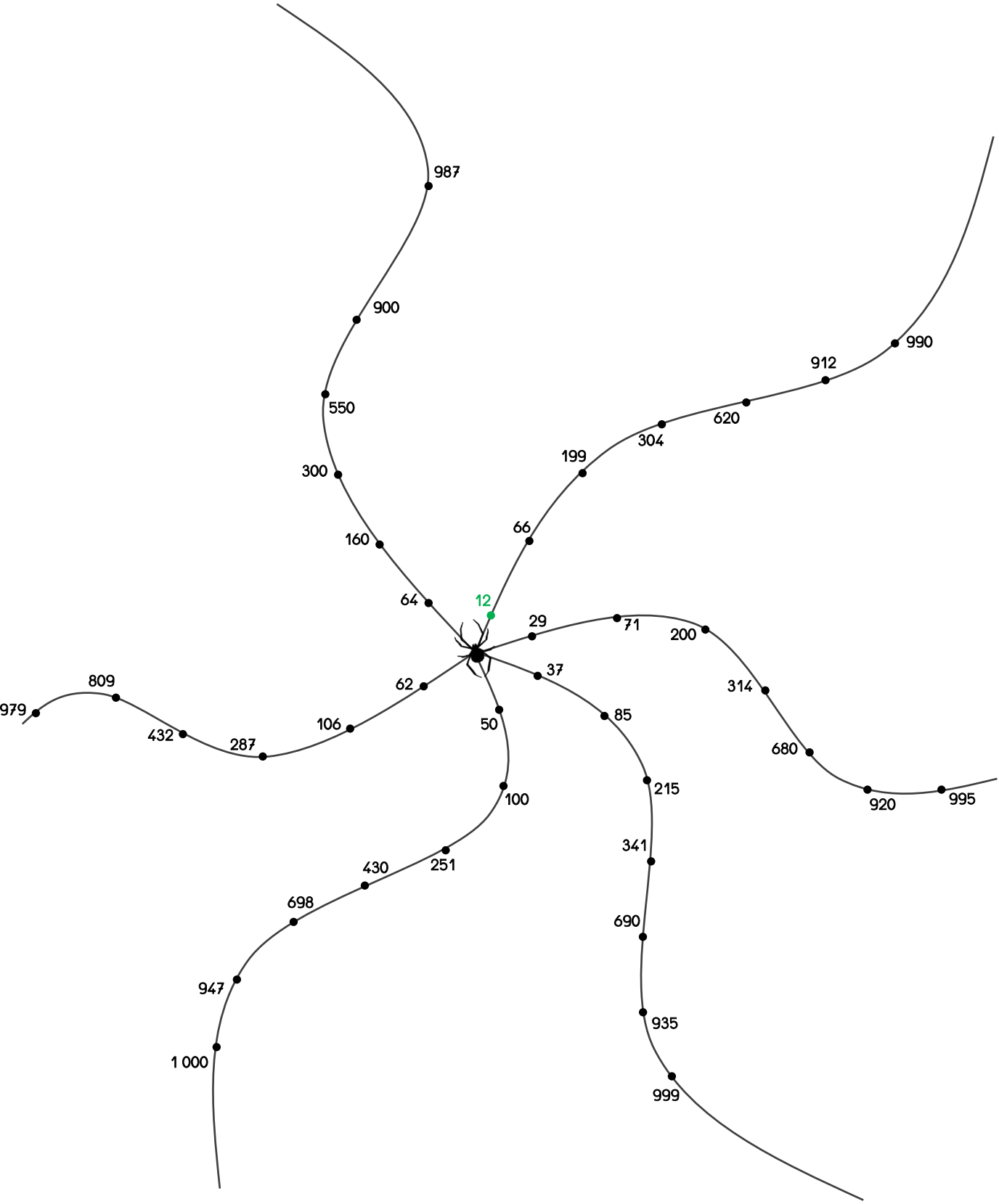
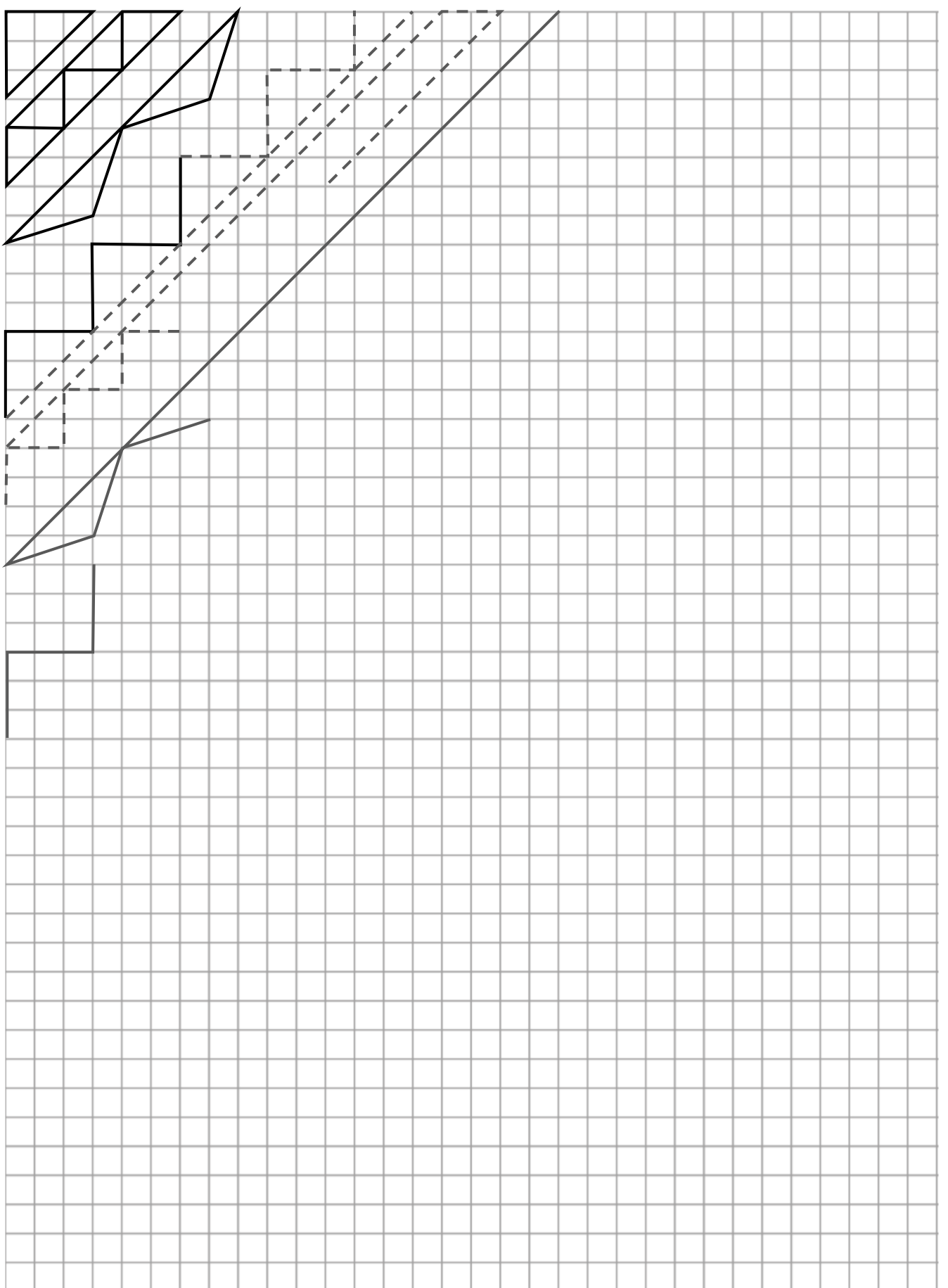


Avec une règle et un crayon à papier bien taillé, relie les points dans l'ordre croissant pour tisser la toile d'Arachné. Le point vert est le point de départ.

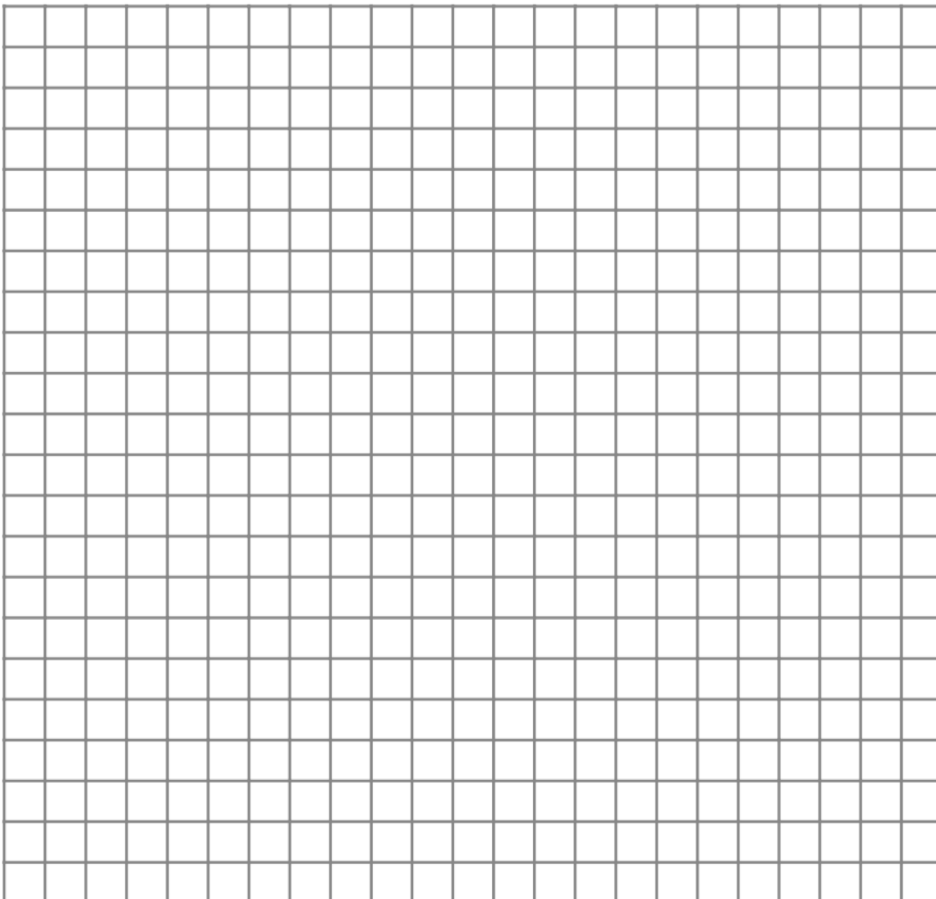
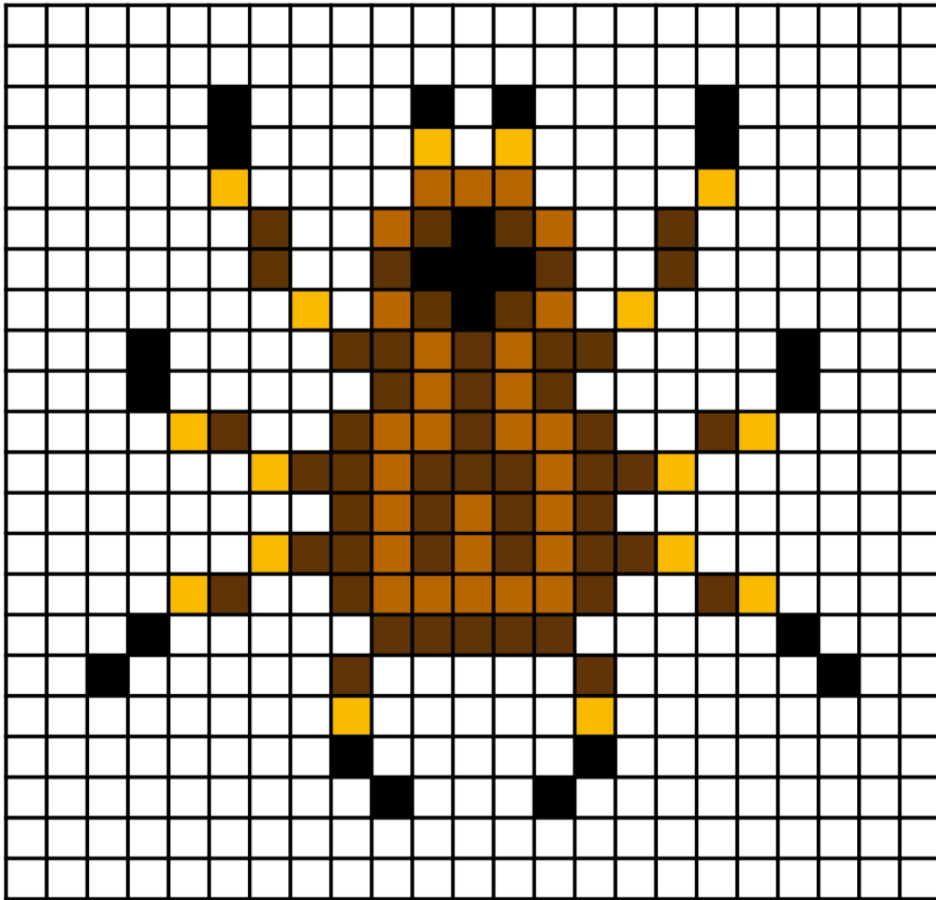


Termine la tapisserie d'Arachné.

Puis colorie-la soigneusement avec des couleurs éclatantes, comme dans l'histoire.



Reproduis le modèle.



Reproduis le modèle.

