

JEUDI 4 JUIN

MATHEMATIQUES : - Calcul mental : 10-4 ; 5-2 ; 5-5 ; 7-3 ; 8-1

- La soustraction posée avec retenue

Aujourd'hui, on continue à travailler sur la soustraction posée avec retenue.

Je te propose de relire la leçon de mardi :

$$\begin{array}{r} 7 \quad 4 \\ - 2 \quad 8 \\ \hline \end{array}$$

Je commence par **les unités**.
J'ai 4 unités et je veux en enlever 8.

Je ne peux pas le faire.

$$\begin{array}{r} 6 \quad 14 \\ \cancel{7} \quad \cancel{1} 4 \\ - 2 \quad 8 \\ \hline 4 \quad 6 \end{array}$$

Je prends **une dizaine** aux 7 dizaines.
Je la casse en **10 unités** et je la donne **aux unités**. Donc j' ai 14 unités.

$$14 - 8 = 6$$

$$\begin{array}{r} 6 \quad 14 \\ \cancel{7} \quad \cancel{1} 4 \\ - 2 \quad 8 \\ \hline 4 \quad 6 \end{array}$$

Je passe ensuite **aux dizaines**.

$$6 - 2 = 4$$

11

Complète maintenant ces exercices :

Je m'entraîne

2 Calcule.

	d	u
34		15
-		27
=

	d	u
62		35
-		35
=

	d	u
36		18
-		18
=

3 Pose et calcule.

52 - 29

	d	u

41 - 26

	d	u

75 - 47

	d	u

Aujourd'hui, nous continuons le travail sur les dinosaures, lis ce documentaire :

Le tricératops

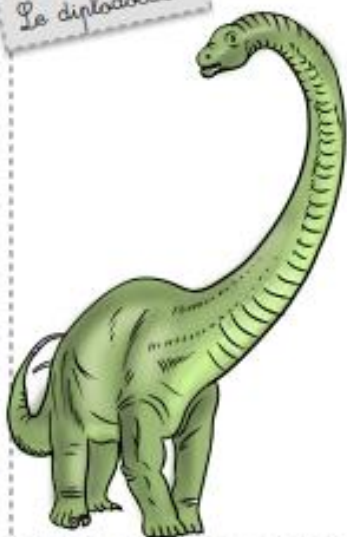


Le Triceratops est un colosse de 5 à 6 tonnes. Il avait une tête massive garnie de trois cornes, les deux plus longues pouvant atteindre 1,20m de long (soit ta taille !)
Il mesurait 9 mètres de long !
Il chargeait l'ennemi avec sa tête comme un rhinocéros.

Le tricératops était herbivore.



Le diplodocus

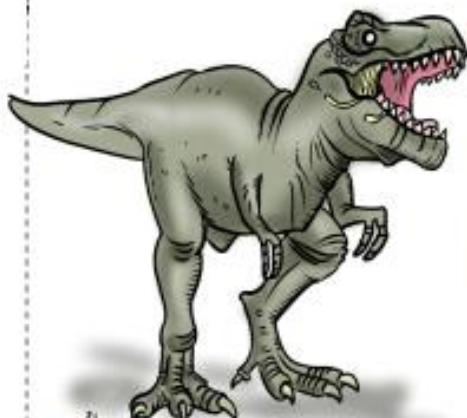


Le diplodocus mesurait 27 mètres de long .
Il pesait 10 tonnes et possédait 5 doigts bien écartés, un talon rembourré pour amortir ses pas.
Il passait son temps à manger des centaines de kilos par jour qu'il digérait lentement dans son estomac.
Il ne pouvait lever le cou très longtemps, il s'appuyait donc de tout son poids pour déraciner les arbres et atteindre les feuillages .



Le diplodocus était herbivore.

Le tyrannosaure



Le tyrannosaure Trex mesurait 15 mètres de long .
Il était le monstre des monstres, la terreur des dinosaures . Il chassait à l'affût , comme le tigre , et pouvait ingurgiter 200 kg de viande .
Il possédait un odorat et une ouïe très développés !



Le tyrannosaure était carnivore.



Complète maintenant les phrases suivantes :

1 Quels sont les dinosaures herbivores ?

--	--	--	--	--	--	--	--	--	--	--	--	--	--	--	--	--	--	--	--

2 Quel était le plus grand des 3 dinosaures ?

--	--	--	--	--	--	--	--	--	--	--	--	--	--	--	--	--	--	--	--

3 Réponds par vrai ou faux.



1- Le diplodocus était la terreur des autres dinosaures.

2- Le tricératops mesurait 1m 20.

3- Le tyrannosaure mangeait 200 kg de viande.

CONJUGAISON : Les verbes être et avoir au présent

Souviens-toi, tu as appris à conjuguer ces deux verbes au présent :



Mon chat voit
une araignée :
il **a** peur !

le verbe avoir
au présent

j' **ai**
tu **as**
il, elle **a**
nous **avons**
vous **avez**
ils, elles **ont**

le verbe être
au présent

je **suis**
tu **es**
il, elle **est**
nous **sommes**
vous **êtes**
ils, elles **sont**



Il se cache
sous le tapis :
qu'il **est** bête !

Complète les phrases avec le verbe être ou avoir conjugué au présent :

Ils _____ peur de l'orage.
J' _____ de la fièvre.
Tu _____ malade.
Nous _____ au CE1.
Tu _____ soif.
Nous _____ sommeil.

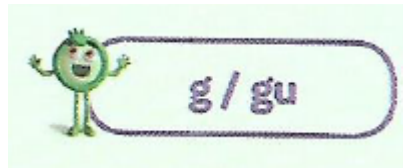
Le ciel _____ tout bleu.
Vous _____ mes amis.
Tu _____ une tache sur le nez.
Nous _____ faim.
La princesse _____ belle.
Ils _____ un chien et un chat.

ORTHOGRAPHE: J'APPRENDS COMMENT ECRIRE CE QUE J'ENTENDS

Aujourd'hui, nous travaillons sur le son « g » comme dans gorille.

Souviens-toi, il faut rajouter un « u » après le « g » devant le « a, i, y, e » pour faire ce son.

Ecris les mots qui correspondent au dessin, en utilisant les syllabes.



un



une



un



un



une



du

gar

sin

de

o

quet

mu

quir

çon

ma

ga

gre

me

gom

lan



une



un



un



il est f



une



un

que

grou

pe

ba

pe

ti

guê

don

fa

qui

ti

gre

qué

COPIE :

Sur ton cahier, copie la phrase suivante :

Le matin, un garçon s'est fait piquer par une guêpe en cueillant du muguet.

Voilà pour aujourd'hui, bon courage!