

# Masques africains



## Masque Téké en bois

Les masques téké étaient portés par les membres de la société Kidumu durant les funérailles de leurs chefs ou pendant les mariages et autres cérémonies importantes. De forme circulaire, ils sont divisés horizontalement par une bande. La surface est décorée de motifs géométriques peints

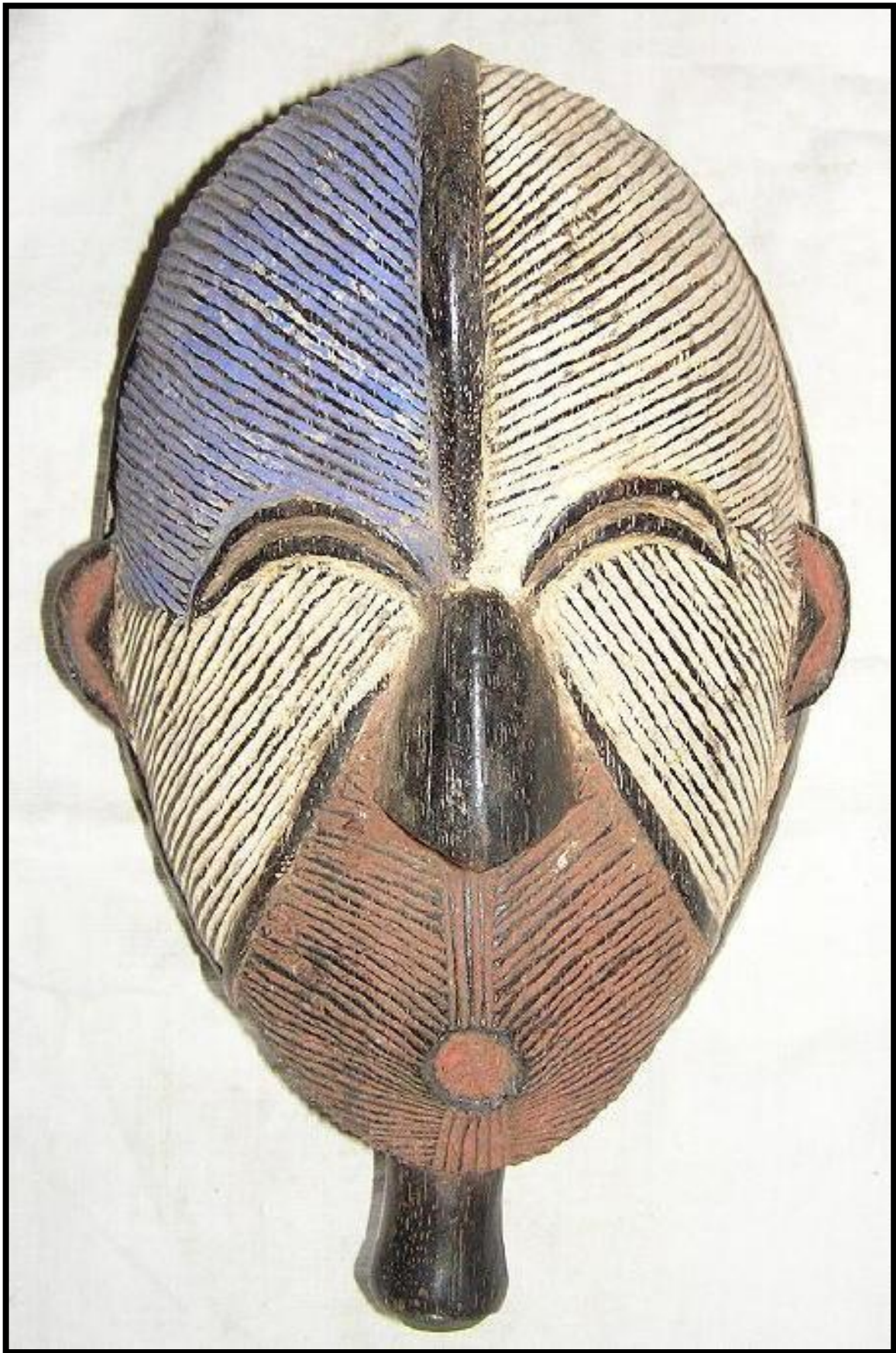




## Masque Tchokwé

Masque Tchokwé "pwo" avec ses scarifications caractéristiques sur le front et les joues. Il représente la femme ou la mère idéale. Il apporte la fertilité.





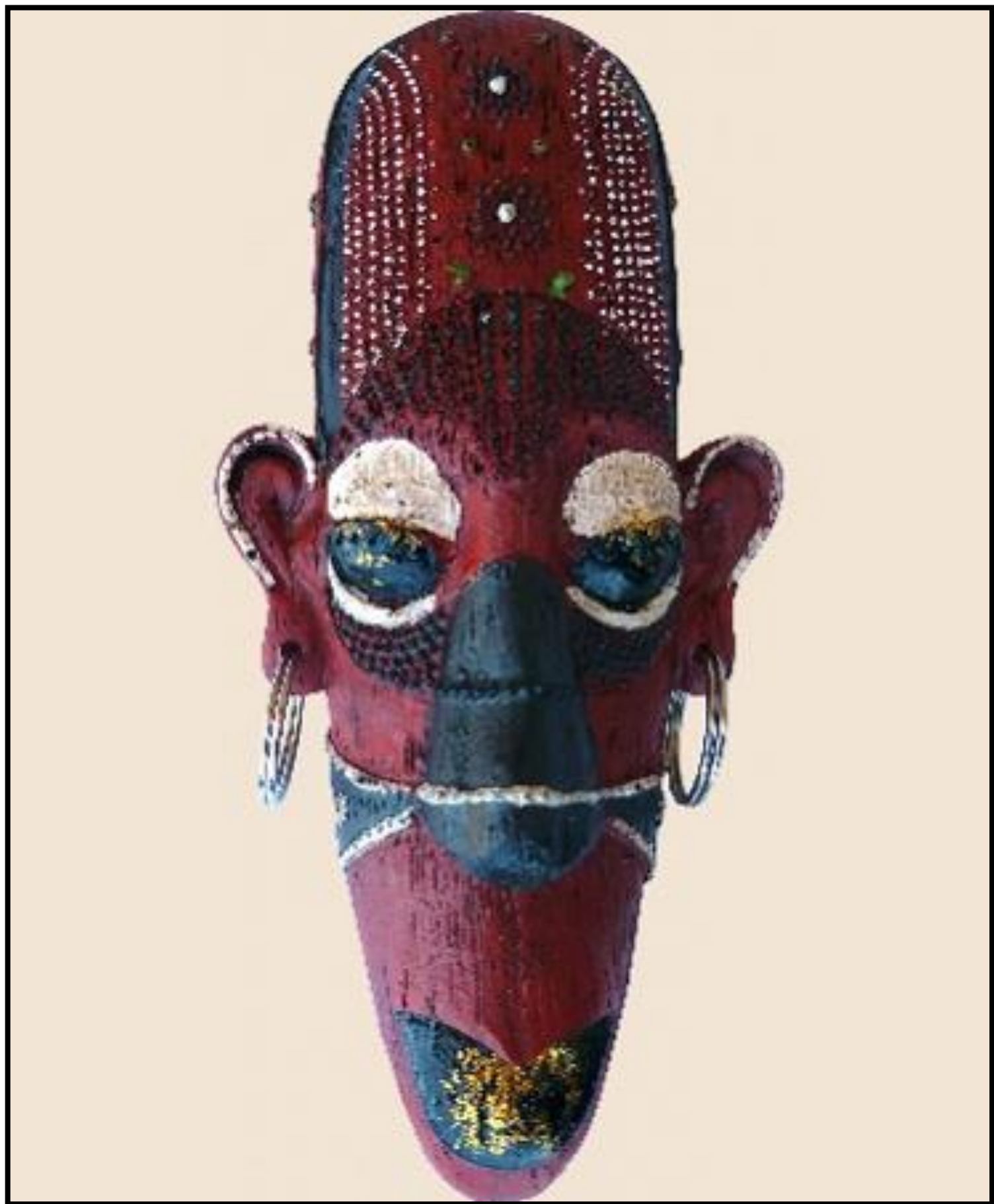
## Masque Songyé

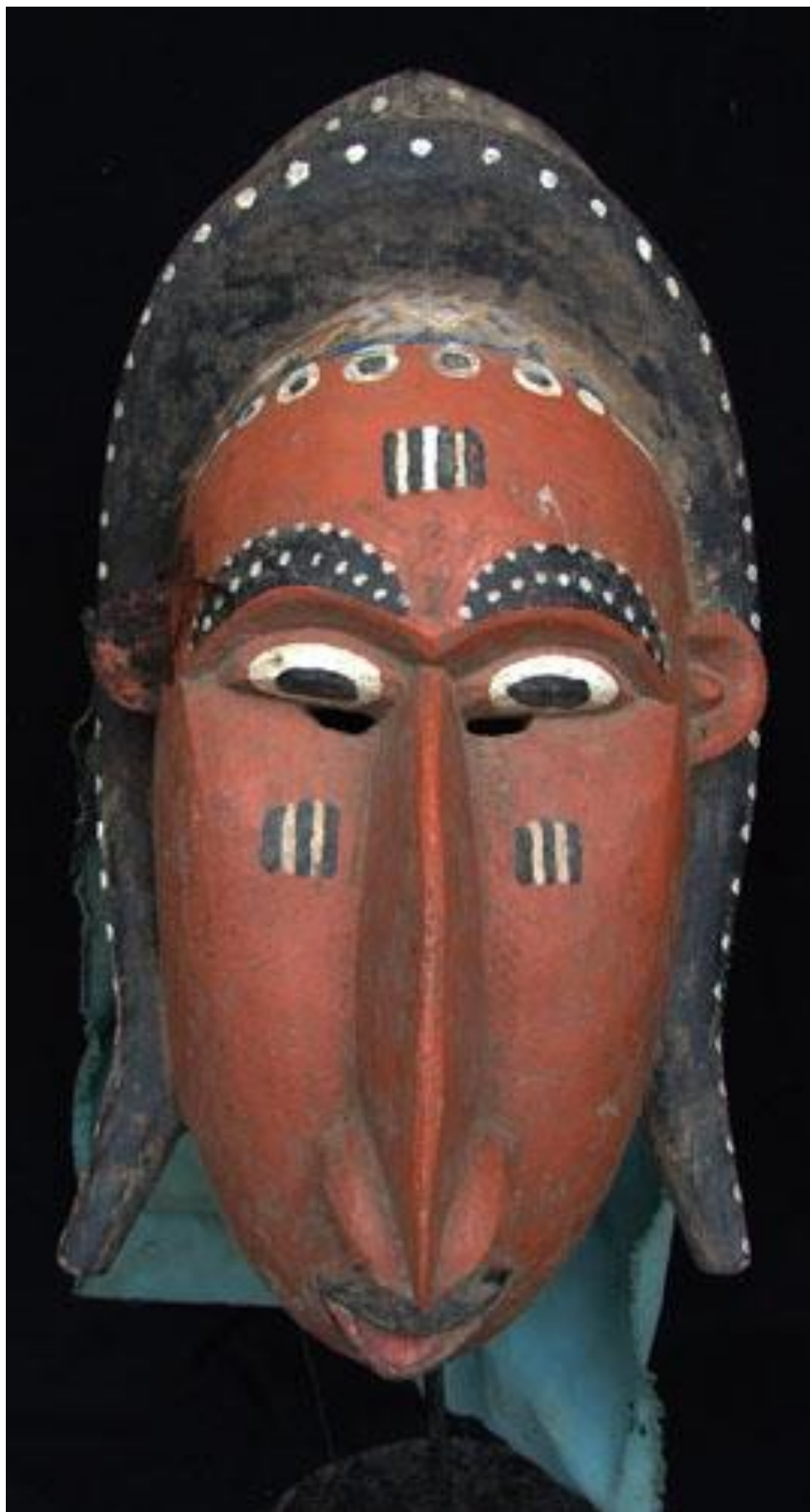
Ce type de masque appelé Kifwébé était porté par les membres de la société secrète Bwadi. Ils étaient utilisés lors des cérémonies d'initiations, les circoncisions et les funérailles.



Masque Malinké







Masque Bozo du Mali