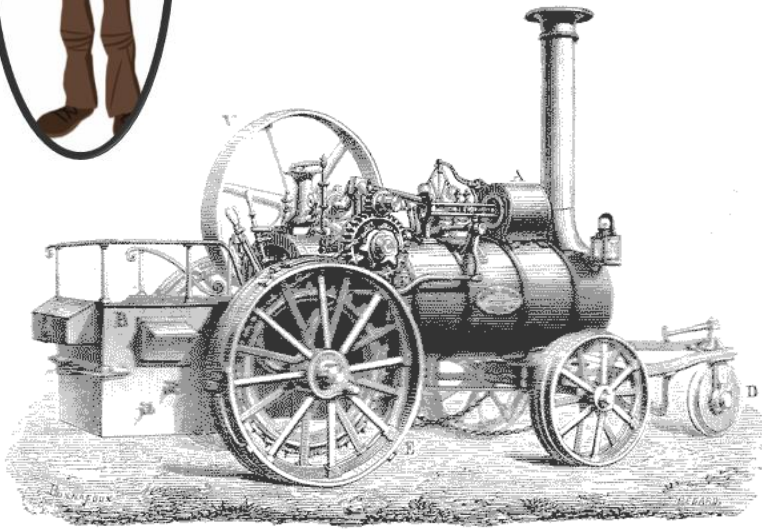
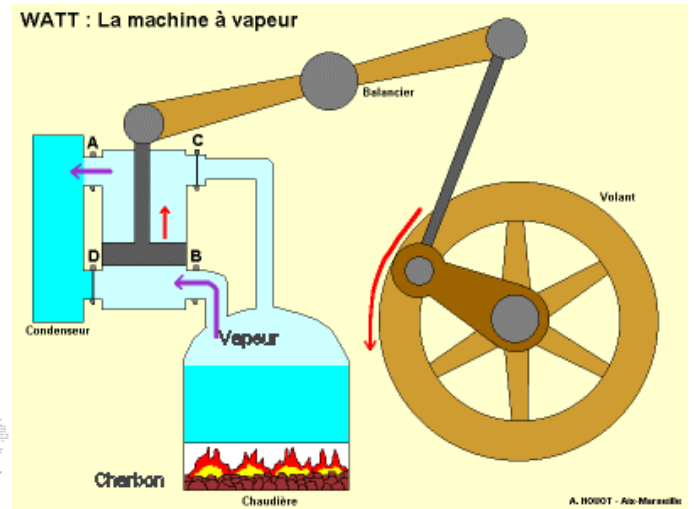




# L'expansion industrielle



Machine à vapeur automobile qui, dans l'agriculture a permis de mécaniser le battage du blé (fin du 19ème siècle)



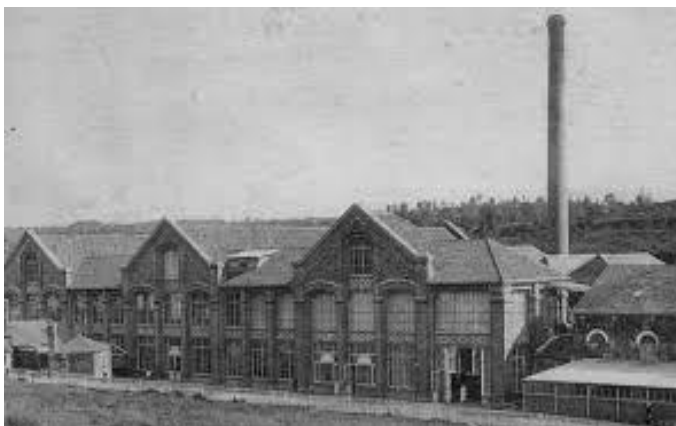
Fonctionnement d'une machine à vapeur



travail à la chaîne dans une usine



Arçonnerie du XIX e siècle (atelier spécialisé, qui fabrique les bâtis de selle pour toute l'armée)



*Usine Delahaye à Tours (1896-1918)*

Delahaye est avant le patron d'une entreprise sise à Tours dont la spécialité dès la seconde moitié du 18ème siècle est la conception et réalisation de chaudières à vapeur puis à pétrole spécifiquement conçues pour les industries de la brique et du carreau céramique alors en pleine expansion à cette époque.

# La révolution des transports



**le train à vapeur**



**le bateau à vapeur**



**l'avion Adler**



**La voiture**

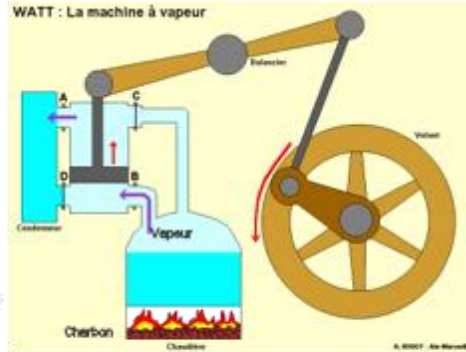
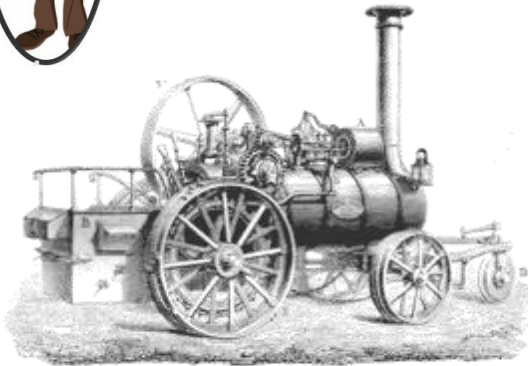


**La bicyclette** mise au point au XIXe siècle  
Deux roues de même taille et surtout des pédales et  
une chaîne.





# L'expansion industrielle



Machine à vapeur automobile qui, dans l'agriculture a permis de mécaniser le battage du blé (fin du 19ème siècle)

Fonctionnement d'une machine à vapeur



travail à la chaîne dans une usine



Arçonnerie du XIX e siècle (atelier spécialisé, qui fabrique les bâtis de selle pour toute l'armée)



Usine Delahaye à Tours (1896-1918)

Delahaye est avant le patron d'une entreprise sise à Tours dont la spécialité dès la seconde moitié du 18ème siècle est la conception et réalisation de chaudières à vapeur puis à pétrole spécifiquement conçues pour les industries de la brique et du carreau céramique alors en pleine expansion à cette époque.

# La révolution des transports



le train à vapeur



le bateau à vapeur



l'avion Adler



La voiture



**La bicyclette** mise au point au XIXe siècle  
Deux roues de même taille et surtout des pédales et une chaîne.