

3. J'ouvre et je ferme la
paire de ciseaux comme
la bouche du crocodile.

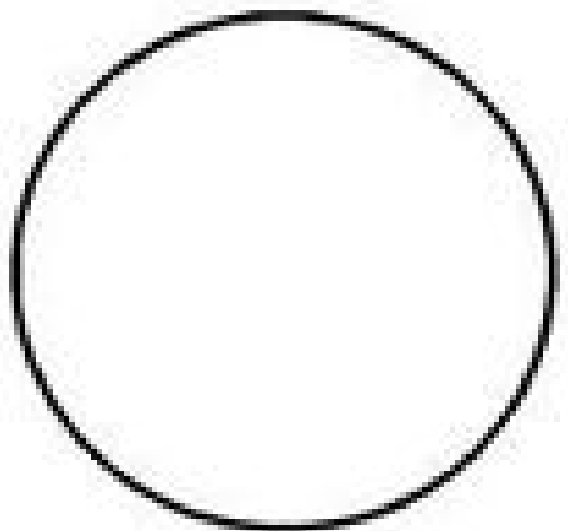
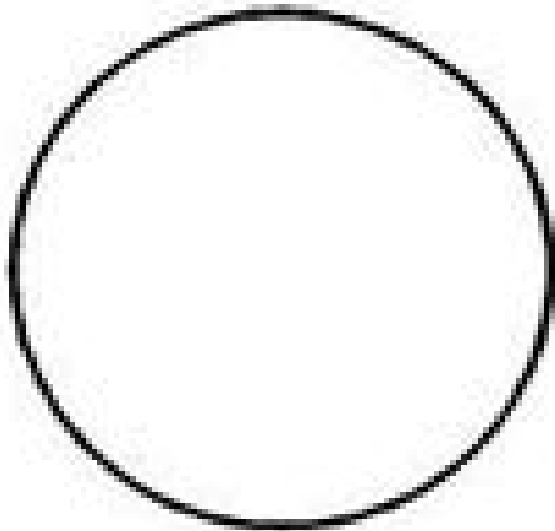
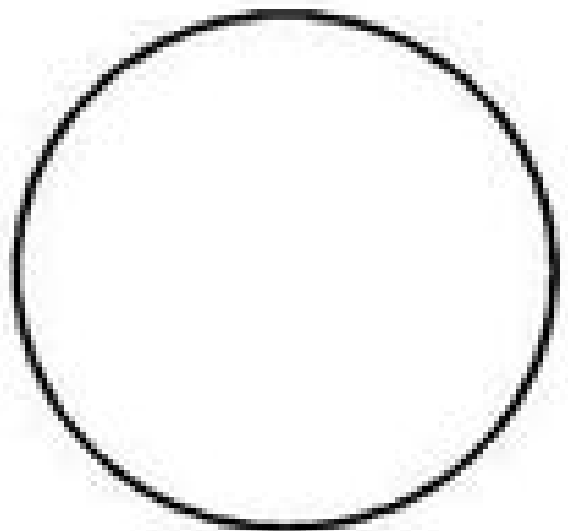
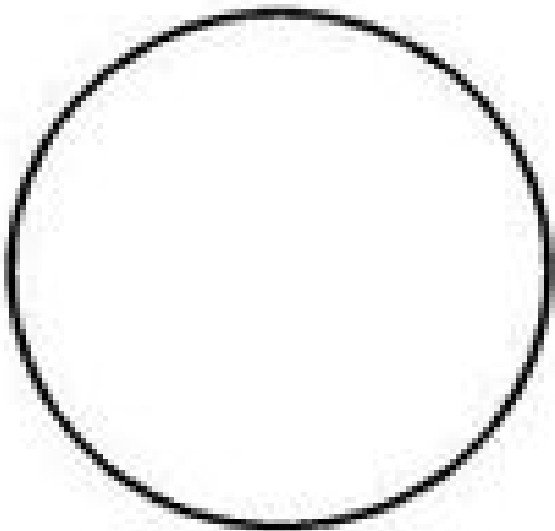
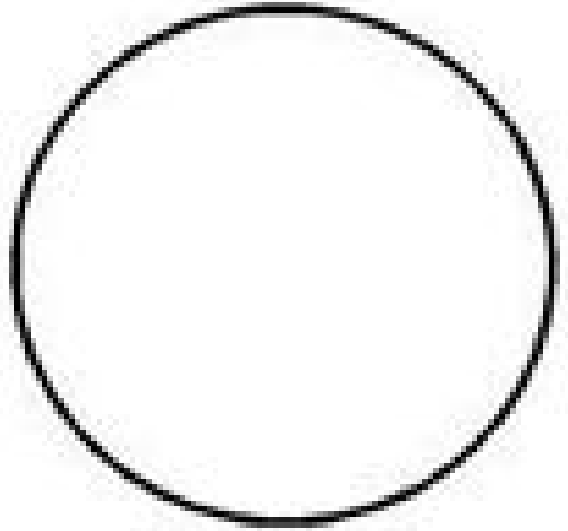
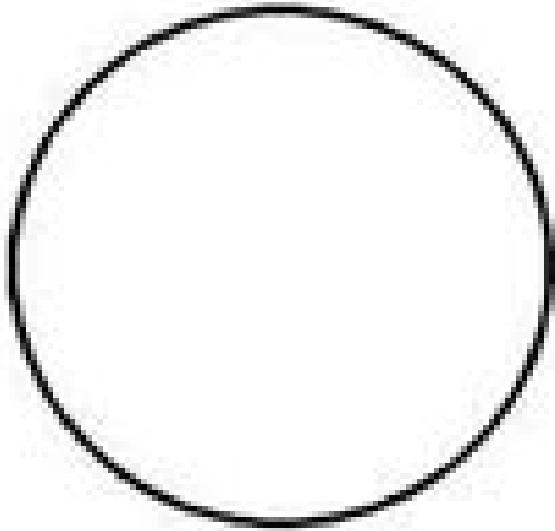


Consigne : Découpe sur les lignes

Si vous n'avez pas d'imprimante, tracez des traits sur une feuille.



Consigne : colorie les ronds. Découpe, puis colle les ronds sur une feuille. Si vous n'avez pas d'imprimante, tracez des empreintes de verres sur une feuille.



PUZZLES MAISON MS

De simples emballages peuvent servir de supports. : boîtes de céréales, briques de jus ou de lait, photos, couverture de magazine ou dessin réalisé par vos soins... les emballages et couvertures sont rigides et permettront une utilisation durable.

Bien entendu, vous pouvez redécouper pour augmenter la difficulté. Les MS commencent par le 6 pièces.

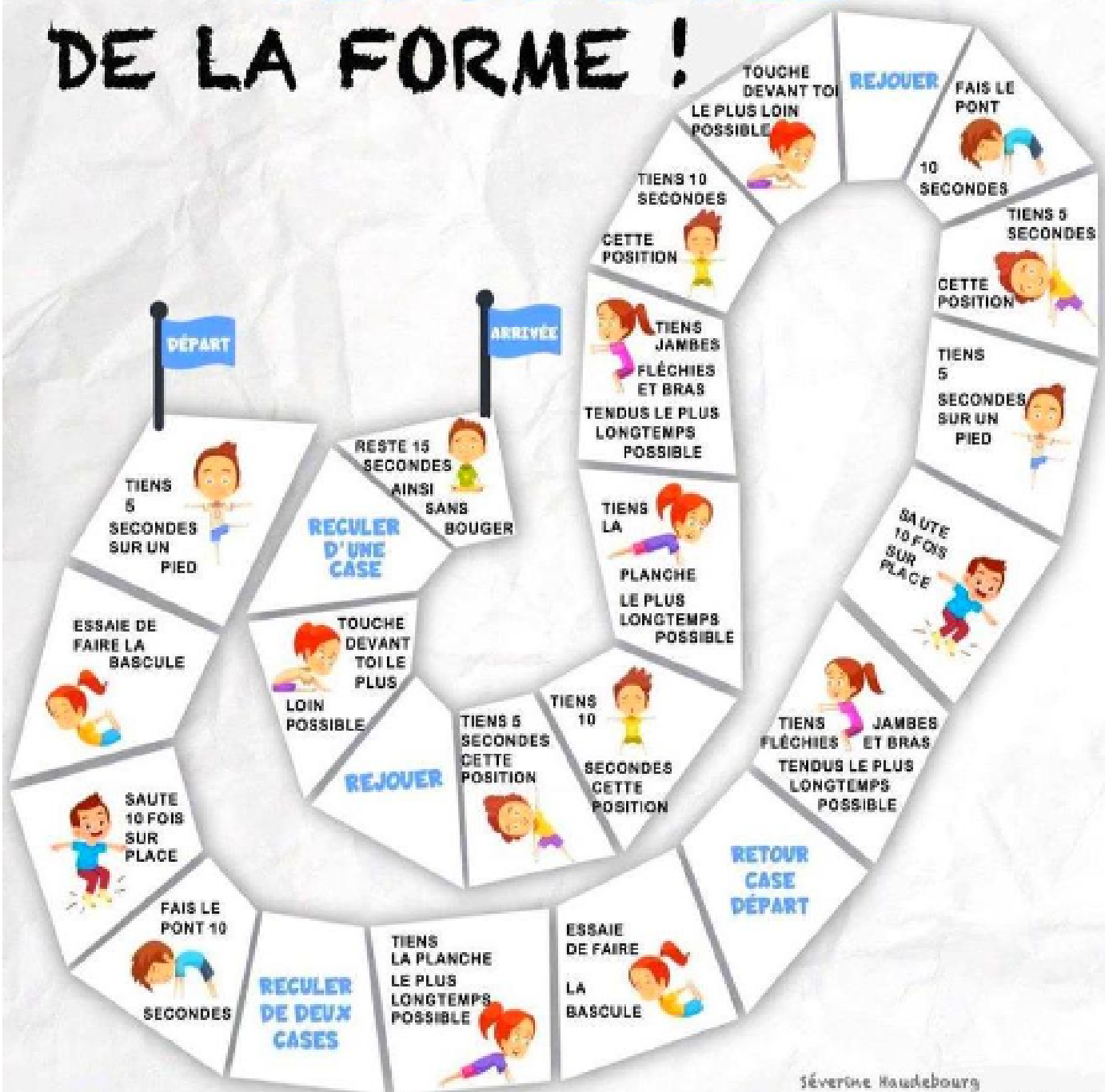


PUZZLES MAISON PS

De simples emballages peuvent servir de supports. : boîtes de céréales, briques de jus ou de lait, photos, couverture de magazine ou dessin réalisé par vos soins...
les emballages et couvertures sont rigides et permettront une utilisation durable.
Bien entendu, vous pouvez redécouper pour augmenter la difficulté. Les MS commencent par le 3 pièces horizontal.



JEU DE L'OIE DE LA FORME !



Activités complémentaires

1) Improvisez un atelier cuisine



Proposez-leur de faire de la cuisine et vous verrez que cette perspective de touiller, battre, couper et goûter les réjouira en moins de deux ! Si les enfants sont jeunes, préférez une recette peu compliquée, sans cuisson si vous souhaitez qu'ils cuisinent seuls, ou plus élaborée si vous avez le temps de les aider.

Commencez la recette avant 16h00, le goûter sera alors tout trouvé ! Quelques idées pour un atelier de pâtisserie improvisé : une pâte à crêpes ; une salade de fruits ; une mousse au chocolat ; des cookies.

2) Jouez au jeu de Kim (pour deviner ce qui a disparu)



Des objets très divers sont rassemblés sur la table de la cuisine. Tout le monde prend le temps de bien les observer, puis on ferme les yeux.

Le meneur de jeu en fait disparaître un. Les autres doivent trouver celui qui a disparu le plus vite possible.

Variante : un joueur sort, et les autres changent quelque chose à leur aspect physique : un gilet déboutonné, une barrette ôtée, une paire de lunettes relevée, des chaussons échangés...

Va-t-il le remarquer ?