

LIVRET D'ACCUEIL POUR LA
RENTREE DU 17 AOÛT 2020

Votre enfant va reprendre l'école le 17 août.

Afin que cette rentrée s'effectue dans les meilleures conditions d'accueil, nous vous demandons de lire et respecter le protocole sanitaire (<https://www.education.gouv.fr/modalites-pratiques-de-la-rentree-2020-305259>)

Nous avons regroupé dans ce livret les renseignements et les recommandations qui nous paraissent importants et qui ont pour but le bien-être de votre enfant.

Merci d'en prendre connaissance.

BONNE RENTRÉE À VOS ENFANTS!

Votre enfant sera accueilli dans sa classe de référence :

Lundi 17 août :

GS à 7h50

MS à 8h20

TPS/PS: voir mail transmis par l'enseignant

A partir du **mardi 18 août**, les horaires sont indiqués dans le tableau ci-dessous:

Enseignant	Accueil	Sortie
Mme PARBATIA GS		
Mme VELLEZEN GS		
Mme ANAMOUTOU GS	7h50	15h20
Mme MESGUICH MS	7h55	15h25
Mmes MARCHAL/CLUZEL MS	7h55	15h25
Mme EMMA TPS/PS	8h	15h30
Mme CHARCELLAY PS	8h	15h30
Mme KRYSZTOFORSKI PS	8h	15h30
Mme AUBERY PS.	8h.	15h30

Port du masque obligatoire pour les parents ainsi que le nettoyage des mains pour entrer dans l'école.

LES PARENTS DOIVENT RESTER JOIGNABLES TOUTE LA JOURNEE en cas de survenue d'un symptôme

Si un symptôme survient, l'enfant sera isolé et le parent prévenu. Ce dernier devra venir le chercher immédiatement pour le conduire chez le médecin.

POUR LA RENTRÉE, VOTRE ENFANT aura besoin de :

Un petit sac à dos

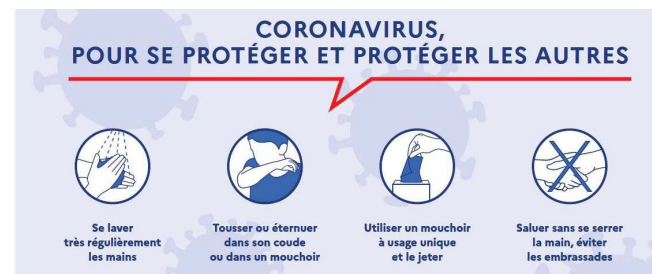
- une serviette de table attachée avec un élastique
- un drap pour le lit

(Pour des raisons d'hygiène ces 2 articles seront ramenés, lavés, chaque jour)

- deux vêtements de rechange (haut et bas)
- un goûter (fruit ou compote uniquement)
- une paire de savates
- son prénom doit être inscrit sur toutes ses affaires

LES OBLIGATIONS POUR LE 1er JOUR et les autres

- prenez sa température à la maison, elle ne doit pas dépasser 38°C
- parlez-lui de l'école avant et de ce qu'il va y faire, des gestes barrières
- Arrivez à l'heure qui vous est donnée
- Restez avec lui en respectant la distanciation sociale.
- Ne partez pas sans avoir dit au revoir à votre enfant afin de la rassurer.



Les récréations

Goûter 9h30

Récréation du matin : 9h40 à 10h

Récréation de l'après-midi :

14h30-14h45

LA CANTINE

2 services selon la capacité d'accueil.

Sinon tous les enfants vont à la cantine à 11h30.

SIESTE/ PAUSE MÉRIDienne

Après la cantine, retour en classe pour la sieste ou une pause méridienne.

LA GARDERIE

Elle continue de fonctionner aux heures habituelles.

SECRÉTARIAT

Pas de secrétaire.

Mme Emma, directrice, sera au bureau le LUNDI et MARDI.

Merci de respecter les jours de décharge pour les rdv.

Elle sera joignable par téléphone au 0262335229 ou par mail à cette

adresse : ce.974090X@ac-reunion.fr

ENTRÉE ET SORTIE

Pour limiter les croisements :

- Merci de ne pas garer votre voiture sur le parking de l'école et dans la rue Cazanove. Vous disposez d'un grand parking dans la rue de l'église.

- **Respectez dans la mesure du possible votre horaire d'entrée et de sortie.**

LES GESTES BARRIÈRE

Le port du masque : il est obligatoire pour le personnel si la règle de distance d'1m ne peut pas être respectée avec les enfants.

Le lavage des mains : il a lieu : à l'arrivée à l'école et à la sortie, avant et après les récréations, avant et après le repas, après le passage aux toilettes et après s'être mouché ou avoir éternué. Une serviette jetable est utilisée pour s'essuyer les mains.

La distanciation : elle n'est pas exigée pour les enfants.

INFORMATION

#COVID19

	Arrivée de métropole	Arrivée d'une zone de circulation active du virus
L'enfant a voyagé dans les 7j précédent la rentrée	+ de 11 ans ✓ Admis à l'école Masque obligatoire 7j	- de 11 ans ✗ Non admis à l'école
Les membres du foyer de l'enfant ont voyagé dans les 7j précédent la rentrée	+ de 11 ans ✓ Admis à l'école Masque obligatoire 7j	- de 11 ans ✗ Non admis à l'école Septaine obligatoire

Les enfants de - de 11 ans ayant voyagé dans les 7j précédent la rentrée ne sont pas admis à l'école. En effet, ils ne sont pas soumis au test obligatoire avant embarquement et peuvent avoir des difficultés à porter le masque et à respecter les gestes barrière.