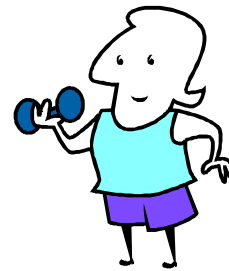


# EXPRESSION ECRITE

Andrée Otte

## Le portrait



### Portrait de deux personnages pittoresques

#### Tante Eponge :

Tante Eponge était petite et ronde, ronde comme un ballon. Elle avait des petits yeux de cochon, une bouche en trou de serrure et une grosse figure blanche et flasque...

#### Tante Piquette :

Tante Piquette, au contraire, était rouge, maigre et osseuse ; elle portait des lunettes à monture d'acier qui dégageait un nez énorme. Sa voix était stridente et ses lèvres minces et mouillées.

Roald DAHL, extrait de « James et la grosse pêche », coll.Folio-junior, édition Gallimard.

### DEFINITION

Tous ces textes servent à décrire des personnages, des animaux ou des objets : on les appelle des portraits.

A leur lecture, on doit avoir rapidement une idée précise du personnage, de l'animal ou de l'objet, comme on en aurait une idée précise en regardant d'un seul coup d'œil sa photographie.

Ensuite notre attention doit être attirée par certains détails qui font que ce personnage, cet animal ou cet objet ne ressemble pas aux autres.

### QUELQUES EXERCICES DE COMPARAISON

Rond comme

Rouge comme

Brillant comme

Piquant comme

Glissant comme

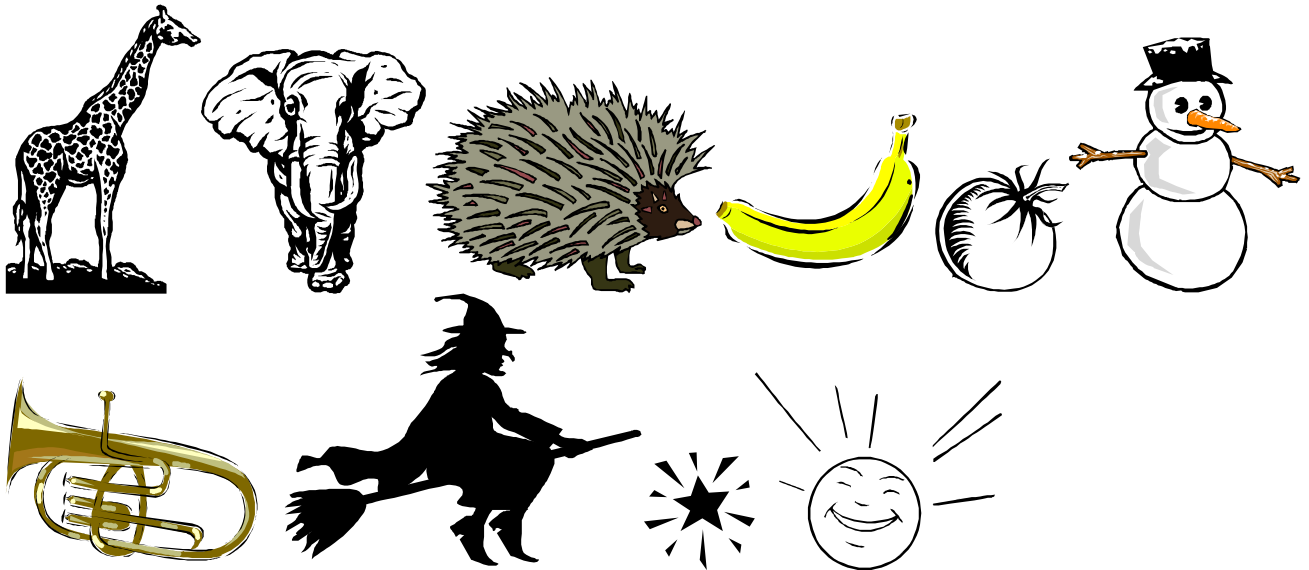
Froid comme

Bruyant comme

Enorme comme

Haut comme

Laide comme



**A TOI !**

**Décris ces personnages en donnant beaucoup de détails...SERS TOI DU LEXIQUE DES SYNONYMES !**

