

La Seconde Guerre mondiale

2. LES DÉBUTS DU CONFLIT

JE DÉCOUVRE

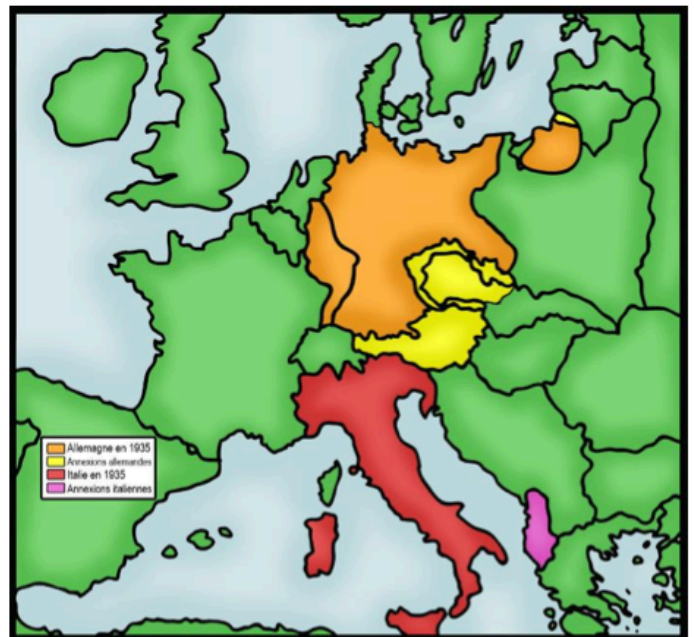
1. LES DÉCLARATIONS DE GUERRE

Après avoir annexé tous les territoires germaniques voisins en 1938, Adolf Hitler pousse plus loin ses ambitions.

Il s'assure du soutien de l'Italie fasciste et de la neutralité (= non-intervention) de l'Union soviétique dans le but de déclencher une guerre-éclair et devenir le maître de l'Europe.

Il envahit ainsi la Pologne le 1^{er} septembre 1939.

La France et le Royaume-Uni, alliés de la Pologne, répliquent en déclarant la guerre à l'Allemagne nazie le 3 septembre.



L'Europe en 1939

Clique sur le lien pour accéder à la carte de l'Europe en 1939: [lien 1](#)

2. LA « DRÔLE DE GUERRE » (1939-1940)



Blocs de la ligne Maginot

Après l'invasion de la Pologne, la guerre se déroule sans combat de septembre 1939 à mai 1940.

C'est la « drôle de guerre » : les troupes françaises attendent derrière les fortifications de la ligne Maginot.

En mai 1940, l'armée allemande déclenche une offensive surprise contre la France en contournant la ligne de défense française. Elle conquiert les deux tiers du pays en seulement quelques semaines et annexe de nouveau l'Alsace et la Lorraine perdues en 1918.

Clique sur le lien pour accéder à la carte de la ligne Maginot: [lien 2](#)

3. LA DÉFAITE FRANÇAISE

Les Français sont désemparés par cette « guerre-éclair ».

Les populations du Nord et de l'Est fuient les combats : c'est l'exode vers le Sud du pays.

Le 22 juin 1940, le maréchal Pétain (chef du gouvernement français) signe l'armistice avec l'Allemagne.

L'armée française est réduite, son matériel militaire confisqué et presque 2 millions de combattants français sont faits prisonniers par les Allemands.

La France est occupée sur la moitié Nord de son territoire et doit payer les frais d'entretien de l'armée allemande.



L'exode de 1940

Clique sur le lien pour accéder à la carte de la France occupée: [lien 3](#)

4. L'EXTENSION DU CONFLIT (1940-1941)



Après l'armistice de 1940, le conflit se déplace vers la Méditerranée et les Balkans, où l'Allemagne et l'Italie remportent plusieurs victoires.

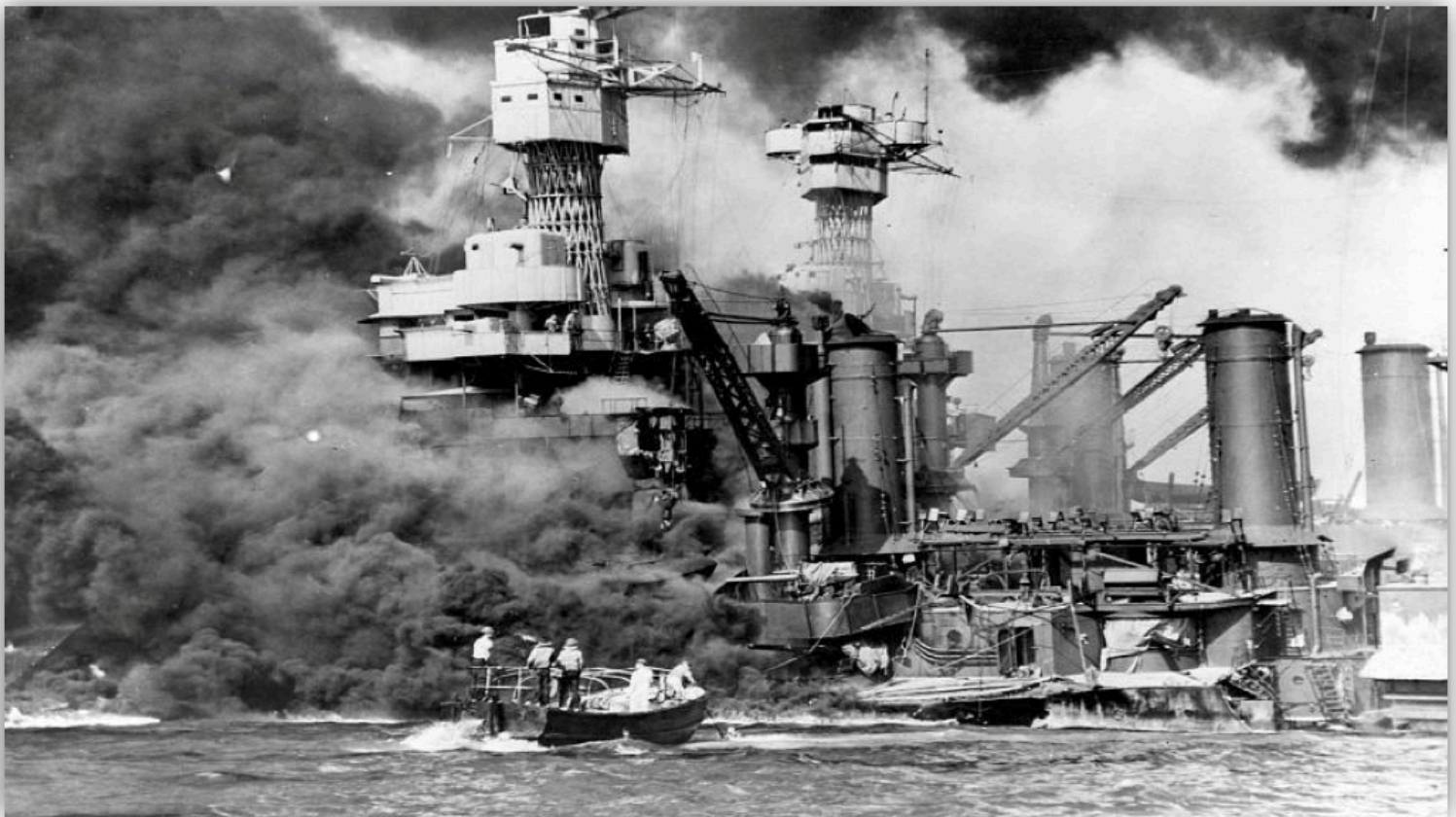
En juin 1941, Hitler brise le pacte de non-agression qu'il avait signé avec Staline et envahit l'Union soviétique.

Les troupes allemandes progressent rapidement.

En septembre 1941, l'Italie et l'Allemagne signent un pacte d'amitié avec le Japon qui devient par conséquent leur nouvel allié.

En décembre 1941, le Japon attaque la base américaine de Pearl Harbor dans l'océan Pacifique, provoquant ainsi l'entrée en guerre des Etats-Unis.

Au début de l'année 1942, le conflit devient mondial et s'étend sur plusieurs continents.



L'attaque japonaise de la base américaine de Pearl Harbor



Le 20ème siècle - la 2ème guerre mondiale - Les débuts du conflit

Questionnaire

- 1) Cherche la définition du mot « annexer ».
- 2) Quel évènement marque le début de la guerre ?
- 3) Qui est Hitler ? Quelle est sa volonté ?
- 4) Quels sont les pays alliés de la Pologne ?
- 5) Qu'est-ce que la « drôle de guerre » ? (une phrase attendue)
- 6) Comment prend-t-elle fin ?
- 7) Qui signe l'armistice du 22 juin 1940 ? Quelles sont les conséquences ?
- 8) Qui est Staline ? Que se passe-t-il en juin 1941 ?
- 9) Durant la Seconde Guerre mondiale, quels sont les pays ayant les mêmes ambitions que l'Allemagne ?
- 10) Comment ce conflit européen devient-il mondial ?

JE RETIENS



La Seconde Guerre mondiale

2. Les débuts du conflit

En septembre 1939, l'Allemagne envahit la Pologne. La France et le Royaume-Uni lui déclarent alors la guerre.

En mai 1940, après huit mois sans combats directs en France (la « drôle de guerre »), l'Allemagne attaque la France.

L'armistice est signé le 22 juin 1940. Le Royaume-Uni poursuit seul le combat.

En 1941, Hitler envahit l'Union soviétique : le conflit s'étend à toute l'Europe. Quand le Japon, nouvel allié de l'Allemagne et de l'Italie, attaque la base américaine de Pearl Harbor en décembre 1941, les Etats-Unis entrent à leur tour en guerre.

Le conflit devient mondial.

À recopier à la suite de la première leçon (Les causes du conflit).

Ranger dans le classeur > partie Histoire