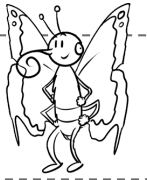
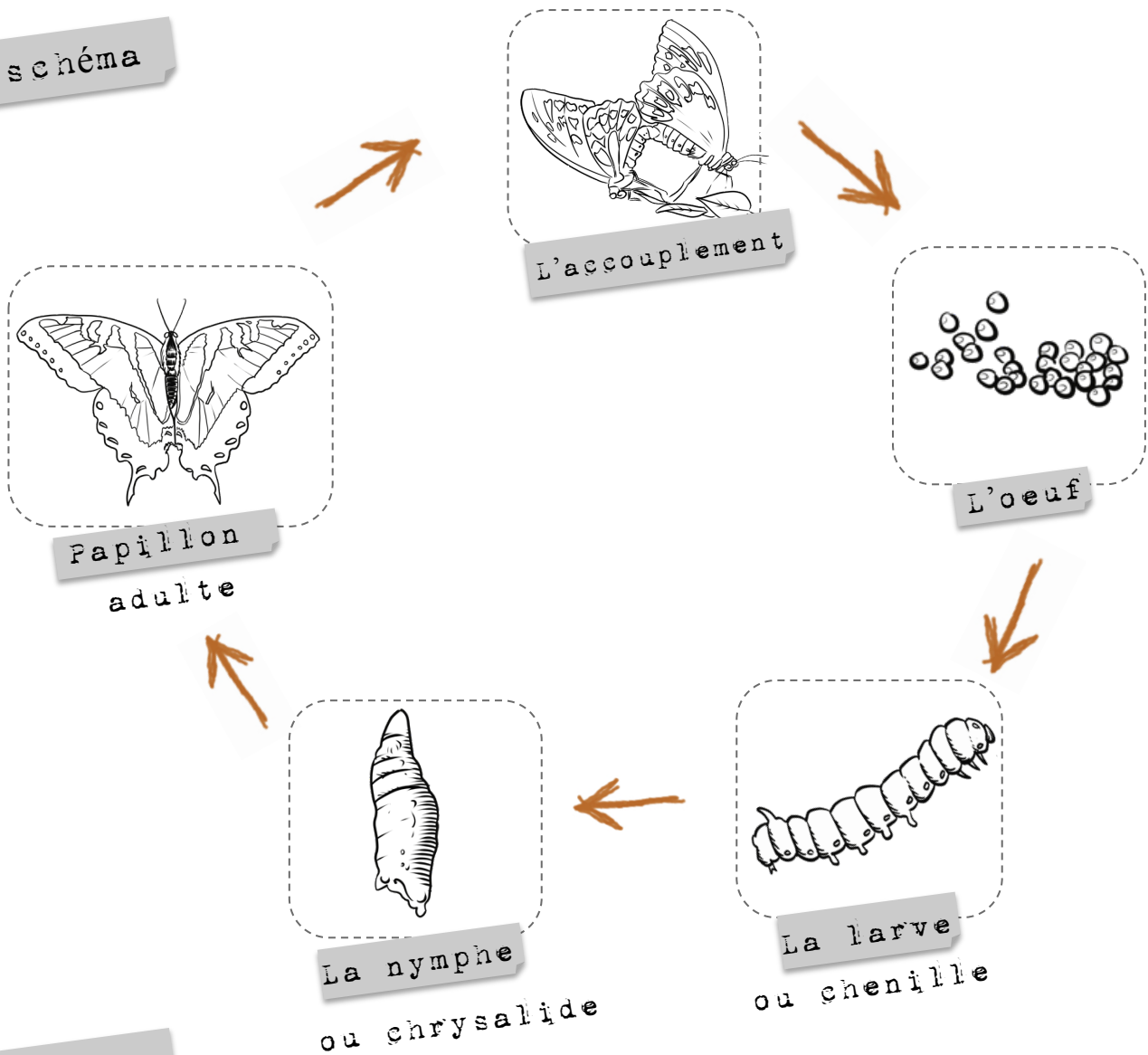




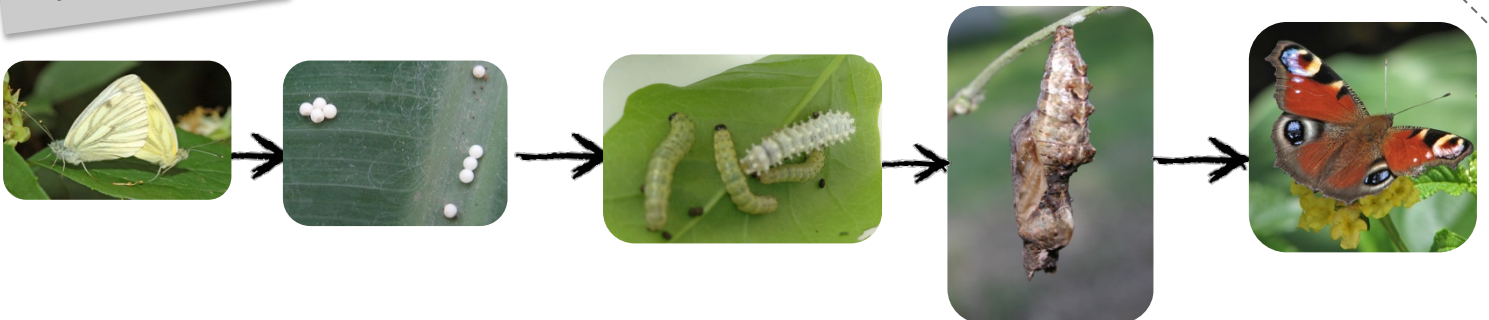
Le papillon: Le cycle de vie du papillon



Le schéma



Les photos



Conclusion

Les papillons s'accouplent. La femelle pond des œufs. Une larve appelée chenille sortira de chaque œuf. La larve grandira et tissera un cocon. Elle se transformera alors en chrysalide. Le papillon sortira de son cocon quelques semaines plus tard.