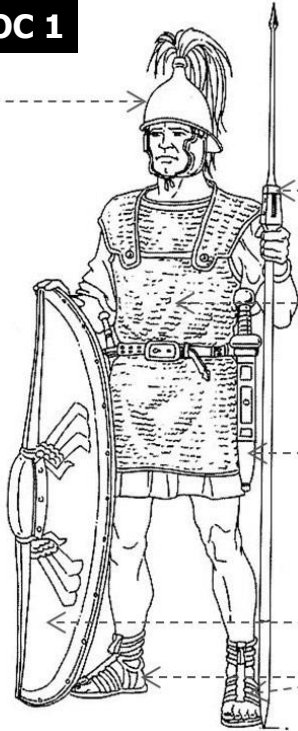
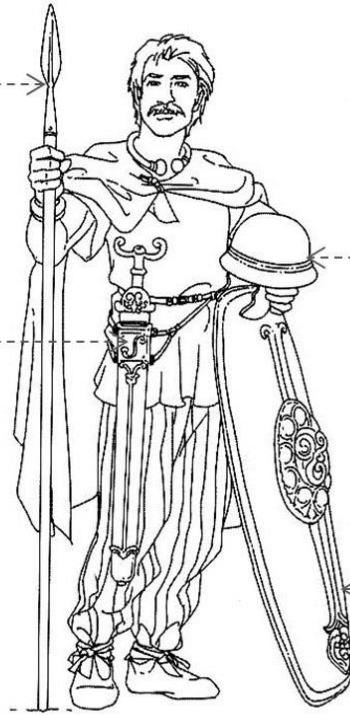


HISTOIRE : la conquête de la Gaule

DOC 1

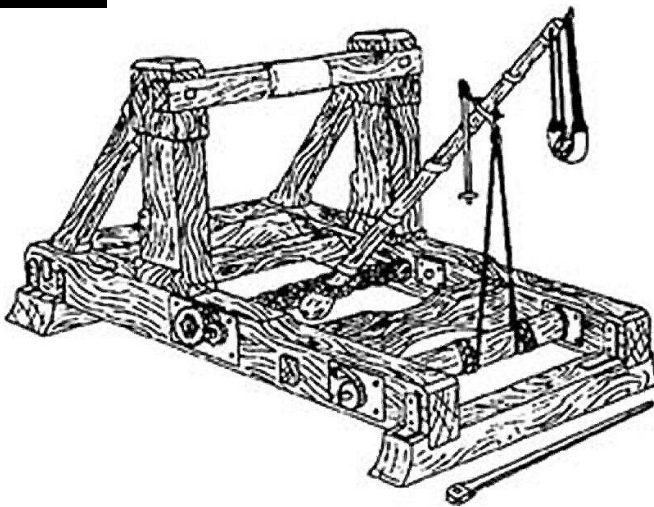


[soldat romain]

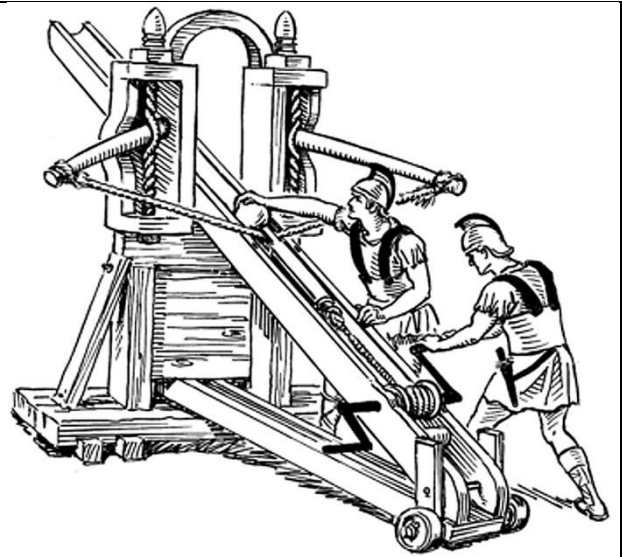


[guerrier gaulois]

DOC 2



[catapulte romaine]



[baliste romaine]

DOC 3

« Alésia était au sommet d'une colline. Il était impossible de la prendre autrement que par un siège. César fit creuser trois fossés et installer une palissade. Devant, il plaça de grandes fourches en bois. Le long de la palissade, il fit dresser des tours tous les 25 mètres. Devant les fossés se trouvaient 5 rangs de troncs d'arbres et de branches taillés en pointe. Devant encore, il y avait 8 rangées de pieux, gros comme la cuisse, plantés dans un trou, la pointe en haut. »

[« La guerre des Gaules » de Jules CESAR]

Les vivres commencent à manquer. Pour économiser la nourriture, Vercingétorix fait sortir les femmes, les enfants et les vieillards. César ne veut pas les laisser passer. Il espère que le chef gaulois les reprendra, mais Vercingétorix refuse. Bloqués entre les deux camps, les fugitifs mourront de faim.

[« Le siège d'Alésia » de Dion CASSIUS]