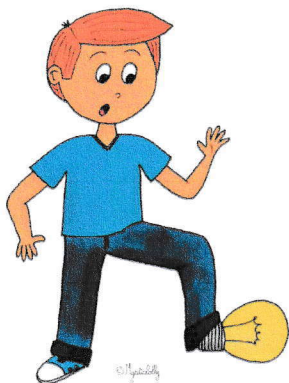


Le sens d'un mot dans le contexte

V_

Lorsque tu rencontres un mot **inconnu** au cours d'une lecture, tu peux arriver à comprendre ce qu'il veut dire grâce aux **mots qui l'entourent** et au **sens général** de ce qui est écrit. Un mot a souvent plusieurs sens. Son sens dépend du **contexte** dans lequel il est utilisé.



Ex. : **une ampoule**.

L'**ampoule** est grillée, il faut la changer.

J'ai tellement marché que j'ai une **ampoule** au pied.

Un mot peut être utilisé dans son sens le plus courant (sens **propre**) ou dans un sens plus imagé (sens **figuré**).