

CM2 - Corrigé

Mardi 14 avril 2020

Voici le corrigé des exercices.

Merci de bien vouloir le consulter lorsque les exercices sont terminés.

Français / Orthographe :

Ortho 12

leur, leurs

(nouvelle leçon)

Exercices de recherche :

1 -

leur cabane, leur petit lopin : *cabane* et *lopin* sont des noms communs.

leurs cabanes ; leurs petits lopins

Leur s'accorde en genre et en nombre avec le nom principal du groupe nominal.

2 -

leur est chaque fois suivi du verbe *était*.

3 -

Quand *leur* précède un nom ou quand il précède un verbe, il n'a pas la même classe grammaticale.

→ quand *leur* précède un nom, il est **déterminant possessif** et s'accorde en genre et en nombre avec le nom qu'il accompagne.

→ quand *leur* précède un verbe, il est **pronom personnel**. Il est alors invariable, même s'il remplace un groupe nominal, pluriel : *Il leur était interdit...* (*leur* remplace *les serfs*).

Exercices :

3 **

a. Leurs **enfants** sont partis en vacances dans leur **maison** de campagne.

b. Tôt le matin, ils ont enfilé leur **tenue** et chaussé leurs **skis**.

c. Ils ont mis leurs **vêtements** dans leur **valise**.

4 ***

a. Perla et Louise partent en sortie pour la journée : je leur donne un pique-nique.

b. Antoine et Robin n'ont plus de crayon à papier ; Mehdi leur prête le sien.

c. Pour rassurer ses parents, Paul leur a envoyé un message ce matin.

d. Voulez-vous leur écrire ? M. et Mme Dupuy apprécieront.

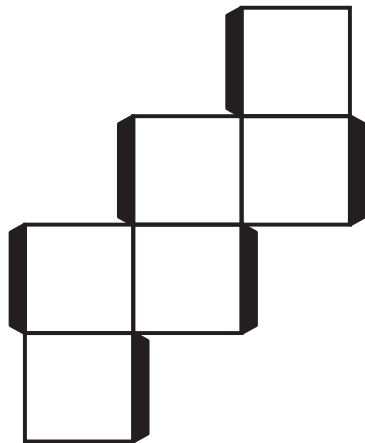
e. Leur donne-t-on un kiwi ? Je crois que Léa et Noé sont allergiques.

Mathématiques / Géométrie :

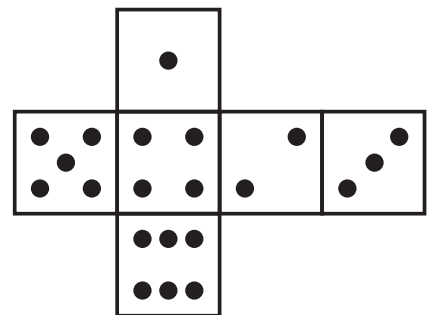
Géom 11 Décrire, construire et représenter des cubes et des pavés droits (suite)

Exercices :

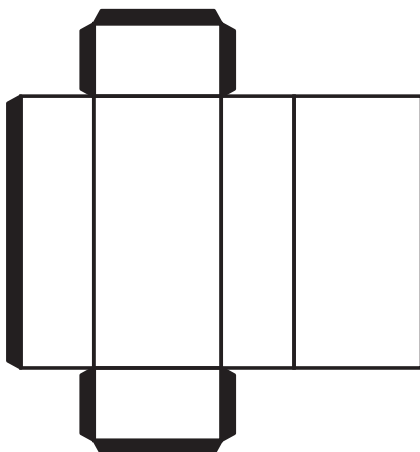
4 *



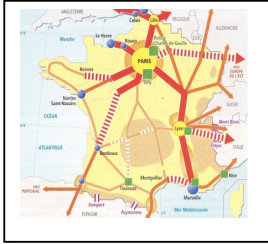
6 ***



5 **



Géographie :



Se déplacer – Les réseaux de déplacement en France

Doc 1: Quel est le moyen de déplacement le plus utilisé en France ?

Le moyen de déplacement le plus utilisé en France est la voiture.

Les lignes à grande vitesse permettent de relier les petites villes : VRAI FAUX

Le transport en autocar est en augmentation depuis 2015 : VRAI FAUX

Le transport en autocar est très coûteux. : VRAI FAUX

Doc 2 : De quelle ville partent les axes majeurs de déplacement en France?

Les axes majeurs de déplacement en France partent de la ville de Paris.

Pourquoi?

Car Paris est la capitale et la région parisienne est la région la plus peuplée.

Cite deux aéroports français importants?

Roissy Charles-De-Gaulle et Orly.

Cite deux ports français importants ?

Marseille et Le Havre (mais aussi Dunkerque et Saint-Nazaire).

Pourquoi n'y-a-t-il pas de grands axes autoroutiers dans le centre de la France ?

Il n'y a pas de grands axes autoroutiers dans le centre de la France en raison du relief et du faible peuplement de ce secteur.

Où trouve-t'on des zones de trafics autoroutiers saturés ?

On les trouve à Paris, Lyon, entre Lyon et Marseille et à la frontière de l'Espagne.

Pourquoi ?

Car dans ces zones, le mouvement de personnes et de marchandises est important (entre les grandes villes de France et entre la France et l'Espagne).