

CM1

Travail pour le mardi 7 avril 2020

Bonjour, voici le travail pour ce mardi.

Il n'est pas nécessaire d'imprimer ce document.

Je vous transmets également le corrigé des exercices dans un autre document. Merci de bien vouloir le consulter lorsque les exercices sont terminés.

Dictée :

Au bord du cratère

Les trois volcanologues observent avec émotion le gouffre fumant à leurs pieds. Ils entament la descente et au bout d'une heure se retrouvent sur une plate-forme où ils installent leur camp. Plus bas, le spectacle est grandiose : un lac de lave à la surface élastique se lève, s'abaisse et parfois se déchire. L'atmosphère est chargée de gaz et la chaleur suffocante les oblige à reculer. Il leur faut respirer de l'air moins asphyxiant. Le sol vibre sous leurs pieds.

Français / Orthographe :

Ortho 11 ou, où / mais, mes (suite)

Relire la leçon.

Exercices :

4 ** Recopie les phrases en ajoutant si nécessaire un accent sur *ou*.

- a. Au cas ou il ferait très froid, prends ton manteau ou ton anorak.
- b. Ou pars-tu en vacances cette année ?
À la campagne ou à la mer ?
- c. Ou est ma voiture ? Je ne sais plus ou je l'ai laissée.
- d. Elle est là ou tu l'as garée : dans cette rue ou sur la place ou tu avais rendez-vous.

5 ** Écris la question qui correspond à la partie de la réponse en gras.

- a. Je vais à la piscine.
- b. Laura joue dans le jardin.
- c. Brahim est parti à Perpignan.
- d. J'ai vu ce tableau au musée d'Orsay.

6 * Complète avec *mes* ou *mais*.

- a. Je ne connais pas le nom de ces fleurs bleues ... je les aime beaucoup.
- b. Je me suis assise pour refaire ... lacets et vérifier l'état de ... chaussures.
- c. ... petits frères se disputent sans arrêt ... ils pleurent lorsque ... parents les séparent !
- d. ... qu'as-tu fait de ... lunettes ? Je les avais posées sur ... vêtements.
- e. ... sœurs veulent faire de la luge ... il n'y a pas assez de neige !

7 ** Complète les phrases avec *mes* ou *mais*, ou ou bien où.

- a. Voici l'endroit ... j'ai rendez-vous avec Arthur ... je ne le vois pas arriver.
- b. ... parents sont entrés avec ... sœurs dans le magasin ... se trouvaient déjà quelques clients.
- c. ... tantes admirent le jardin entretenu par ... soins ... la pluie nous oblige à rentrer.
- d. « ... valises sont faites et je sais ... je vais, s'exclama le jeune homme, ... je ne vous dirai rien pour le moment ! »
- e. As-tu besoin de ... feutres ... de ... crayons de couleur ?

Réponses : voir corrigé

Mathématiques / Géométrie :

Géom 12 : Identifier et décrire des cubes et des pavés droits (nouvelle leçon)

Exercices de recherche :

Cherchons



Observe cette sculpture en acier de Stephan Siebers.

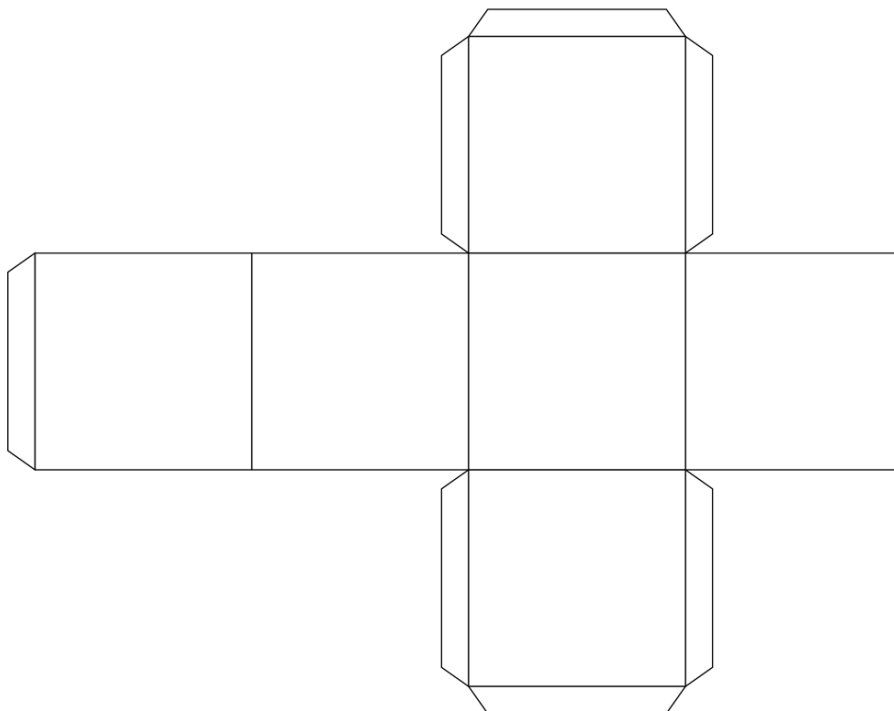
- Combien de solides la composent ?
- Comment sont-ils reliés entre eux ?

Réponses : voir corrigé

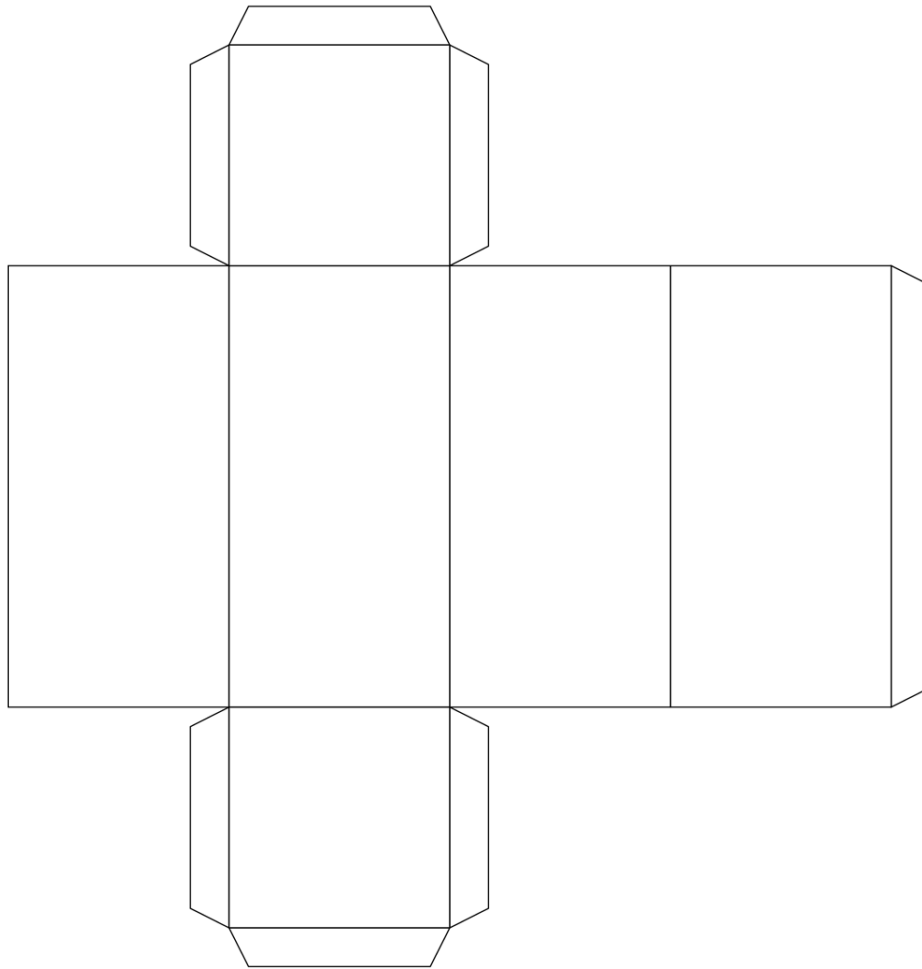
Reproduire les patrons du cube et du pavé droit, les découper et les plier (mettre de la colle sur les languettes pour coller).

Un patron est un dessin qui permet de reproduire un objet en volume en le pliant.

Patron de cube :



Patron du pavé droit :



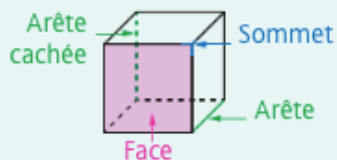
Leçon :

Lire la leçon. Elle sera donnée lors du retour en classe et collée dans le cahier de leçons de mathématiques.

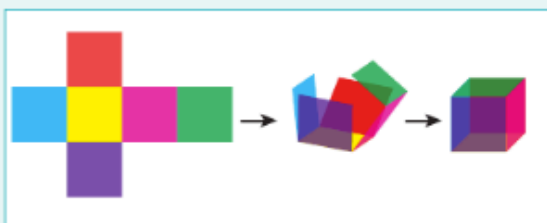
Je retiens

Le cube et le pavé droit sont des **polyèdres** car toutes leurs faces sont des polygones.

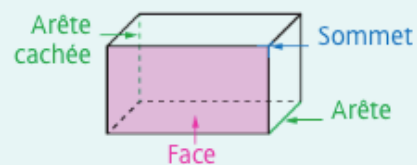
- Le cube a 6 faces carrées, 8 sommets et 12 arêtes de même longueur.



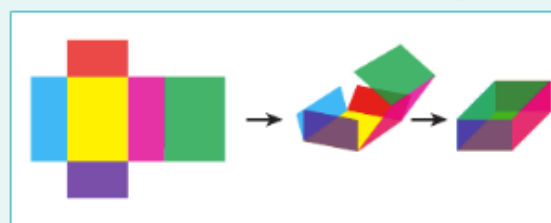
- Pour le construire, on utilise un patron :



- Le pavé droit a 6 faces rectangulaires, 8 sommets, 12 arêtes et des faces opposées superposables.



- Pour le construire, on utilise un patron :



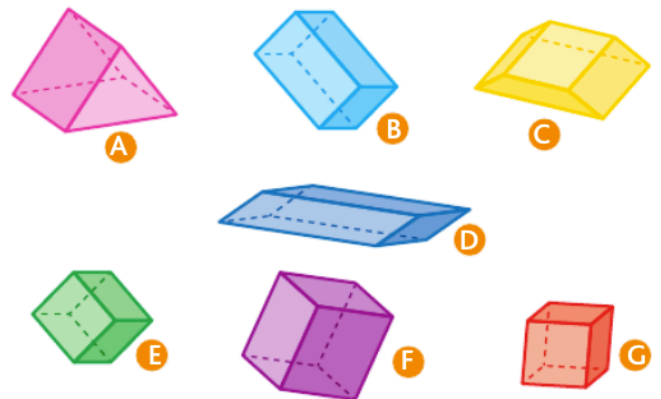
Exercices :

Identifier des cubes et des pavés droits

1 * Parmi ces solides, quels sont ceux qui sont des cubes ou des pavés droits ?

Recopie le tableau et complète-le avec des croix.

Solide	Cube	Pavé droit	Autre
A			
B			
C			
D			
E			
F			
G			

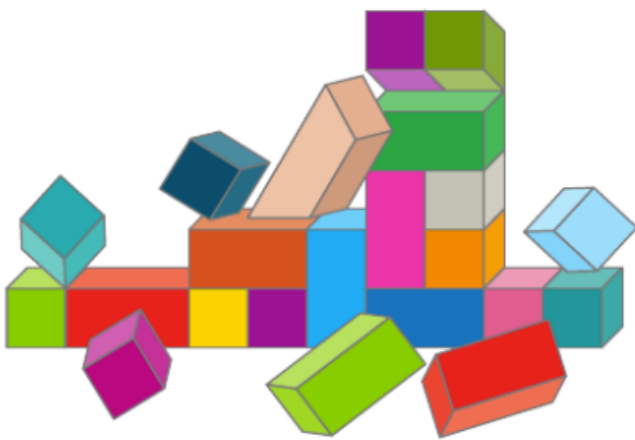


2 * a. Compte les cubes et les pavés droits de cette construction.

Recopie et complète la phrase.

Dans cette construction il y a ... cubes et ... pavés droits.

b. De quelle couleur est l'intrus ?

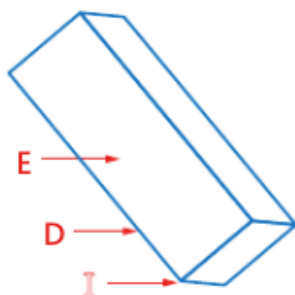
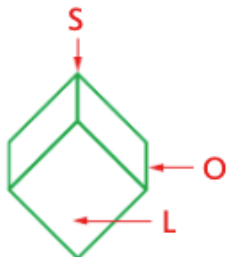


3 * Associe chaque lettre à ce qu'elle désigne :

sommet

face

arête



- S → ...
- O → ...
- L → ...
- E → ...
- D → ...
- I → ...

Réponses : voir corrigé

Géog 1 **Ma commune** La France CMI

Les espaces français

Fais des recherches et réponds.

1 Nom de ta commune :

2 Nombre d'habitants :

3 Comment s'appellent les habitants de ta commune :



4 Sur la carte de la Réunion, cherche ta commune.

5 Ta commune est : (choisis la bonne réponse)

- un village
- une grande ville
- une petite/moyenne ville

6 Le maire :

a) Comment s'appelle le maire de ta commune ?

b) En quelle année a-t-il été élu ? _____

c) Combien a-t-il :

- d'adjoints ? _____
- de conseillers municipaux ? _____



7 Les villes voisines ou limitrophes :

a) Comment s'appelle la grande ville la plus proche de ta commune ? _____

b) Ecris les noms des villes/villages limitrophes de ta commune :

Les espaces français

Je retiens

■ En France il y a environ 36 000 communes, toutes petites comme les **villages** ou très grandes avec plus de 100 000 habitants. Ces dernières années, le nombre de communes en France n'a pas cessé **d'augmenter**.

■ Des **élections** ont lieu dans chaque commune, tous les **6** ans.

Ce sont les élections **municipales**. Les **citoyens** élisent les conseillers municipaux qui désignent le **maire**. Le conseil municipal prend des décisions dans des aspects de la vie quotidienne : les transports, les écoles, les loisirs...

■ La mairie, ou **hôtel de ville**, abrite les bureaux de l'administration de la commune et du maire.



Lexique

Citoyen : Personne qui fait partie d'un Etat et qui a le droit de voter.

Commune : Territoire d'une ville ou d'un village dirigé par un conseil municipal.

Conseil municipal : Ensemble de personnes élues par les habitants d'une commune pour s'occuper du territoire.

Etat civil: service public chargé d'enregistrer les naissances, les décès, les mariages et l'identité des personnes dans un pays.

Maire : Personne élue pour diriger une commune et y représenter l'Etat.



Mairie de Saint-Joseph



Patrick Lebreton
Maire de Saint-Joseph

Anglais :

Je vous propose des activités sur le thème de Pâques.

Lire le document qui se trouve sur le blogue et suivre les instructions.

Site de jeux éducatifs en ligne :

<https://www.logicieleducatif.fr/indexcm1.php>

Il suffit de cliquer sur « Anglais » pour accéder aux différents jeux.

Ce site propose de nombreux jeux éducatifs dans d'autres domaines également pour ceux qui le souhaitent.