

## CE2

### Travail pour le lundi 6 avril 2020

Bonjour, voici le travail pour ce lundi.

Il n'est pas nécessaire d'imprimer ce document.

Je vous transmets également le corrigé des exercices dans un autre document. Merci de bien vouloir le consulter lorsque les exercices sont terminés.

#### Autodictée :

Les océans recouvrent plus des deux tiers de notre planète. Ils séparent les continents entre eux (les mers, plus petites, séparent les pays ou les îles). Leur eau est salée.

#### Français / Vocabulaire :

#### VOC 10                      Les niveaux de langue                      (suite)

Relire la leçon.

Exercices :

#### 4 \*\* Classe les mots dans le tableau selon leur niveau de langue.



*Aide-toi d'un dictionnaire*

piger ♦ soulier ♦ casse-pied ♦ chaussure ♦  
se vanter ♦ se restaurer ♦ ennuyeux ♦  
comprendre ♦ manger ♦ discerner ♦ bouffer ♦  
godasse ♦ fâcheux ♦ crâner

<i><b>familier</b></i>	<i><b>courant</b></i>	<i><b>soutenu</b></i>

#### 6 \* Pour chaque mot de langue familière, trouve un mot de langue courante.

gosse ♦ chouette ♦ pote ♦ sympa

**7** ★ Remplace chaque mot en gras par un mot de langue courante.

- a. Martin s'est **gouré** de numéro de téléphone.
- b. Ces **mômes** sont terribles.
- c. Nino a gagné à la loterie, quel **pot** il a !
- d. Ce film est vraiment **nul**.

Réponses : voir corrigé

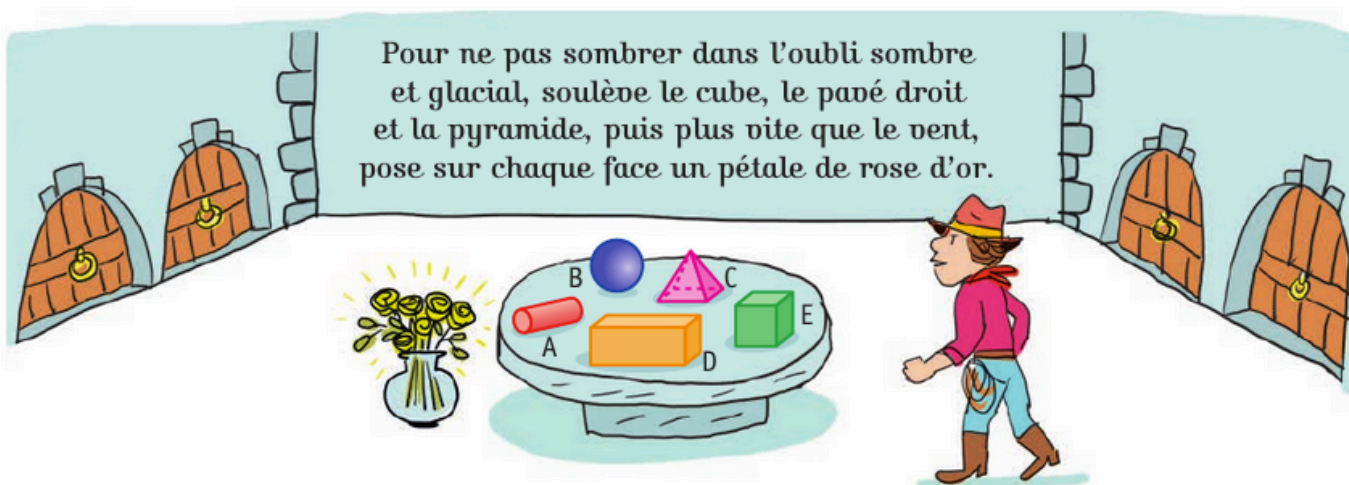
**Mathématiques / Géométrie :**

**Géom 10 : Reconnaître, nommer, décrire, reproduire, représenter et construire un cube, un pavé droit, une pyramide** (nouvelle leçon)

Exercice de recherche :

**Cherchons**

Marcus doit résoudre une énigme pour ouvrir la bonne porte.



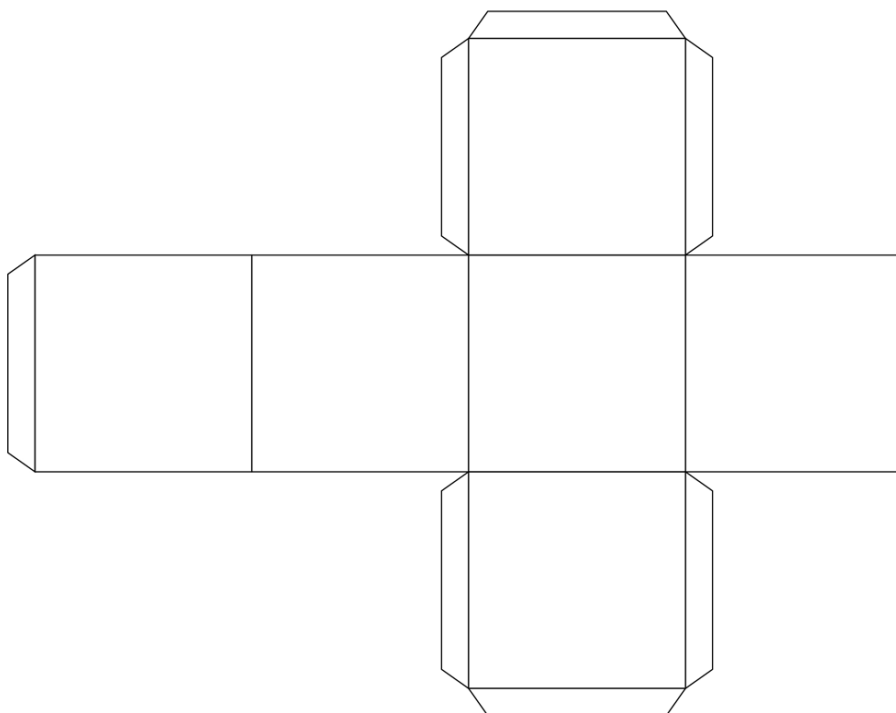
- 1 Quelles pierres Marcus doit-il soulever ?
- 2 Combien de pétales seront nécessaires pour le cube ? le pavé droit ? la pyramide ?

Réponses : voir corrigé

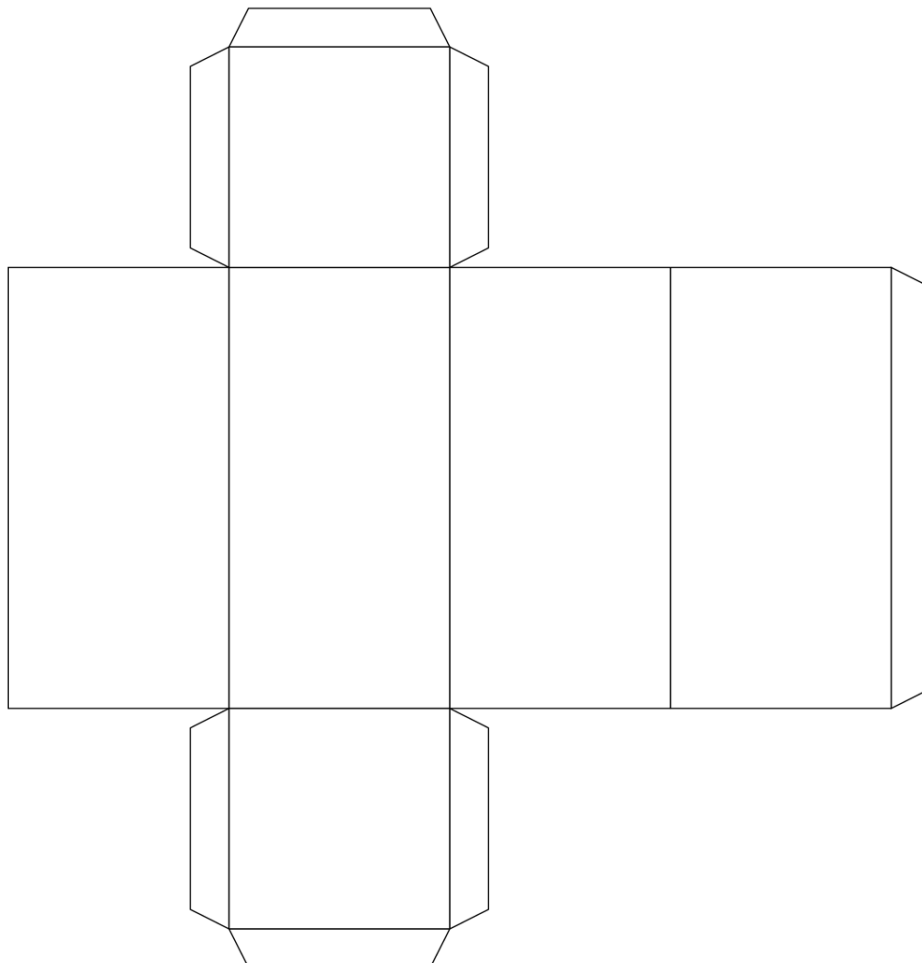
Reproduire les patrons du cube et du pavé droit, les découper et les plier (mettre de la colle sur les languettes pour coller).

Un patron est un dessin qui permet de reproduire un objet en volume en le pliant.

Patron de cube :



Patron du pavé droit :

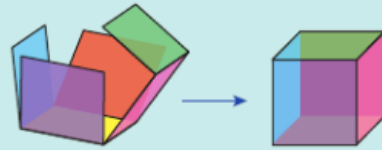


Leçon :

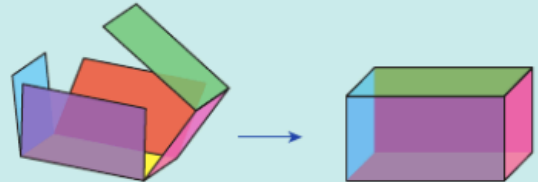
Lire la leçon. Elle sera donnée lors du retour en classe et collée dans le cahier de leçons de mathématiques.

## Je retiens

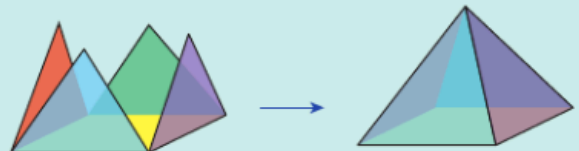
- Le **cube** est formé de **6 faces carrées** identiques. Il a **8 sommets** et **12 arêtes**.



- Le **pavé droit** est formé de **6 faces** : des rectangles et parfois des carrés. Ses faces opposées sont identiques. Il a **8 sommets** et **12 arêtes**.



- Les **pyramides** sont formées d'une face qui sert de **base** et d'autres **faces triangulaires**.



Exercices :

### Reconnaître et nommer un cube, un pavé droit, une pyramide

- a.** Écris le nom de deux objets qui ont la forme d'un cube.

**b.** Écris le nom de deux objets qui ont la forme d'un pavé droit.

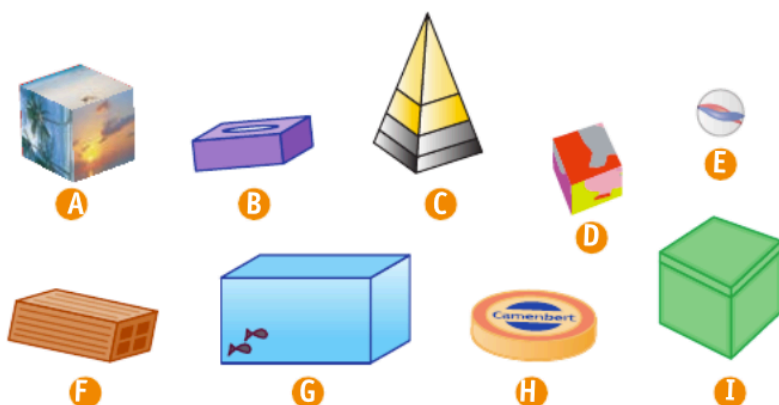
**c.** Un paquet de chewing-gums est-il un cube ou un pavé droit ?

**d.** Une brique de jus de fruit est-elle un cube ou un pavé droit ?

**e.** Un dé est-il un cube ou un pavé droit ?



- Observe les solides, puis reproduis et complète le tableau.**



	Solides
Cube	
Pavé droit	
Pyramide	
Autre	

### 3 ★ Qui suis-je ?

- a. J'ai six faces dont certaines sont des rectangles.
- b. Je suis un point où se rencontrent plusieurs arêtes.
- c. Je suis un solide aux faces triangulaires.
- d. Dans un pavé droit, nous sommes 6.
- e. Je suis la ligne où se rejoignent deux faces.

Réponses : voir corrigé

### Français / Lecture compréhension :

Lire le document « La France » sur la page suivante et répondre aux questions.



# La France

La France est un pays situé en Europe. Sa capitale est Paris. Elle a environ 66 millions d'habitants et sa superficie est d'environ 550 000 km<sup>2</sup>. Elle fait partie de l'union européenne et sa monnaie est l'euro.



La France est le pays le plus visité au monde : ses paysages (avec des régions montagneuses, des stations balnéaires ou des volcans éteints) sont très variés. Son patrimoine historique, architectural et artistique est exceptionnel. Elle possède de nombreux lieux parmi les plus visités au monde : la Tour Eiffel, le Musée du Louvre, le château de Versailles.



le château de Versailles



Musée du Louvre



La République française est dirigée par le président de la République, élu par les citoyens français. Son mandat dure cinq ans. C'est lui qui nomme le Premier ministre qui dirige le gouvernement.

Palais de l'Élysée, demeure du président de la République

La France a également des territoires sur d'autres continents : la Guadeloupe, la Martinique et la Guyane en Amérique, Mayotte et La Réunion en Afrique, et même un territoire en Antarctique, la Terre Adélie.



La France est réputée pour sa cuisine, une des meilleures du monde.



1. Cite trois lieux très visités en France.
2. Où réside le président de la République ?
3. Quelle est la monnaie de la France ?
4. Quelle est la devise nationale ?
5. Pour combien d'années est élu le président de la République ?
6. Comment s'appelle le territoire français situé en Antarctique ?

La Devise nationale est « Liberté, Égalité, Fraternité » et l'hymne national est « La Marseillaise ».





## Les continents, les océans

3

Sur la carte ci-contre, repère les océans et les continents

La Terre est en grande partie recouverte par les océans et les mers. Ils occupent les trois quarts du globe.



La Terre compte 6 continents :

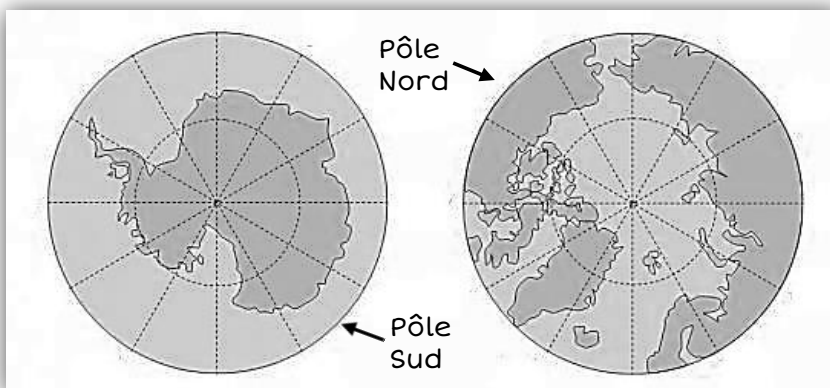
- L'Amérique, l'Europe, l'Asie et l'Afrique se présentent comme d'immenses terres.
- L'Océanie est un ensemble d'îles.
- Le Pôle Sud est occupé par un continent recouvert de glace et de neige : l'Antarctique.

4

Ecris le nom des 5 océans

- 1 \_\_\_\_\_
- 2 \_\_\_\_\_
- 3 \_\_\_\_\_
- 4 \_\_\_\_\_
- 5 \_\_\_\_\_

Il n'y a pas de continent au pôle Nord, mais la surface de l'océan est gelée et constitue une immense étendue de glace tant il fait froid. On l'appelle la banquise.



Le gris foncé correspond à la glace

5

Ecris la bonne réponse

1 Je suis une petite étendue d'eau salée bordée par un continent.  
Je suis \_\_\_\_\_

2 Je suis un continent composé de petites îles.  
Je suis \_\_\_\_\_

3 Je suis le plus grand océan du monde.  
Je suis \_\_\_\_\_



## Je retiens

■ On peut représenter la Terre de 2 façons :

- avec un **globe** : c'est un objet en forme de boule.
- avec un **planisphère** : c'est une carte sur laquelle on peut voir la Terre d'un seul coup d'œil.

■ Sur ces représentations de la Terre on trouve des repères :

L' **équateur**, les hémisphères Nord et Sud et **les pôles Nord et Sud**.

■ La Terre est en grande partie recouverte par les **océans** et les **mers**.

■ Elle compte **5** océans :

L'Océan Pacifique, l'Océan Atlantique, l'Océan Indien, l'Océan Arctique, l'Océan Antarctique.

■ Elle compte **6** continents :

L'Amérique, l'Afrique, l'Europe, l'Asie, l'Océanie et l'Antarctique.



## Lexique

**Globe** : Représentation en rond de la Terre

**Planisphère** : Représentation de la Terre tout à plat

**Pôle** : Extrémité nord ou sud de la Terre

**Équateur** : Ligne imaginaire qui se trouve à égale distance des deux pôles et qui partage la Terre en deux moitiés.

**Hémisphère** : La moitié nord ou la moitié sud de la Terre limitée par l'équateur.

**Continent** : Immense étendue de terre ou immense ensemble d'îles entourés par les mers ou les océans.

