

# Arthur Conan Doyle

## Un écrivain célèbre

Arthur Conan Doyle naît en 1859 à Édimbourg en Écosse (Royaume-Uni). Avant de devenir un écrivain célèbre, il exerce le métier de **médecin** à Porthmouth puis dans l'armée britannique. Il meurt en 1930.

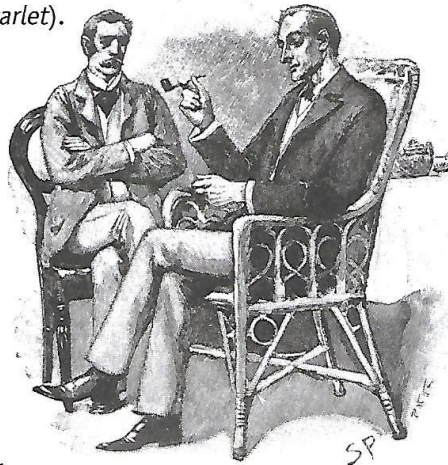


Sir Arthur Conan Doyle

## Le personnage de Sherlock Holmes

En 1887, Conan Doyle publie le premier roman dans lequel le détective Sherlock Holmes apparaît, *Une Étude en rouge* (*A Study in scarlet*). Cette histoire connaît un **grand succès**. Puis, à partir de 1891, d'autres aventures paraissent dans le *Strand Magazine*. Conan Doyle devient un **écrivain reconnu** et il n'a plus besoin d'être médecin. Son héros Sherlock Holmes résout des énigmes grâce à son esprit d'observation et à un raisonnement logique.

Il réunit des **indices**, déjoue des fausses pistes et interroge des **suspects** jusqu'à réussir à identifier le véritable **coupable**. Ce personnage a été inspiré à Conan Doyle par son professeur de médecine, réputé pour ses talents d'observation. Dans ses aventures, Holmes est accompagné de son ami le **docteur Watson**.



Sherlock Holmes et le Dr Watson, illustration de Sidney Paget, 1888.

## 1 Réponds (V) pour vrai ou (F) pour faux.

- Arthur Conan Doyle est né aux États-Unis. ....
- Il est médecin jusqu'à la fin de sa vie. ....
- Sherlock Holmes apparaît pour la première fois en 1887. ....
- Le Dr Watson a réellement existé. ....
- Les qualités de Holmes sont l'esprit d'observation et un raisonnement logique. ....
- Conan Doyle meurt à cinquante ans. ....

## Le Strand

Le *Strand Magazine* était un mensuel destiné au grand public. Il comportait des articles de faits divers, des nouvelles et des feuilletons. Les aventures de Sherlock Holmes y étaient illustrées par Sidney Paget.

## 2 Observe l'image et aide-toi du texte sur Sherlock Holmes (page 1). Est-ce la couverture du premier numéro du Strand ? Justifie ta réponse.

- Qui est l'auteur des aventures publiées dans ce magazine ?



## 3 Relie comme il convient.

- Un mensuel est • une histoire en plusieurs épisodes à la radio, à la télévision ou dans un journal.
- Un fait divers est • un événement peu important rapporté par les médias.
- Une nouvelle est • un court roman.
- Un feuilleton est • un journal publié tous les mois.

#### 4 Barre ce qui est faux et corrige.

- Le *Strand Magazine* est un hebdomadaire.

.....

- Ce magazine paraît à la fin du xx<sup>e</sup> siècle.

.....

- Il contient des longs romans illustrés.

.....

- Les aventures de Sherlock Holmes sont écrites par Sidney Paget.

.....

#### Un héros immortel

Après avoir publié de nombreuses aventures de Sherlock Holmes, Conan Doyle veut écrire d'autres sortes de textes comme des romans historiques ou des pièces de théâtre.

C'est pourquoi, en 1893, dans l'histoire *Les Chutes de Reichenbach*, Sherlock Holmes meurt en combattant son ennemi le professeur **Moriarty**.

Mais le public refuse de voir disparaître son héros et Conan Doyle se sent obligé d'inventer d'autres histoires pour le faire revivre. Ainsi, pour le plaisir des lecteurs, Sherlock Holmes revient dénouer de nombreuses énigmes.

Certains de ses admirateurs pensent même que le détective existe vraiment.

En tout cas, c'est grâce à Sherlock Holmes que Arthur **Conan Doyle** est l'un des auteurs de romans policiers les plus **célèbres au monde**.

#### 5 Écris le nom de l'ennemi de Sherlock Holmes. ....

- À ton avis, pourquoi les lecteurs ne veulent-ils pas que Sherlock Holmes meurt ?

.....

#### 6 Coche ce qui est vrai.

- Conan Doyle a aussi écrit des pièces de théâtre.
- L'ennemi de Sherlock Holmes s'appelle Mortimer.
- La mort de Sherlock Holmes le fait oublier.
- Le détective Sherlock Holmes n'a pas existé.

#### 7 Relie chaque titre anglais à sa traduction en français.

*A Study in scarlet* •

• *Le Chien des Baskerville*

*The Captain of the Pole Star* •

• *Le Signe des quatre*

*The Sign of four* •

• *Une Étude en rouge*

*The Hound of the Baskervilles* •

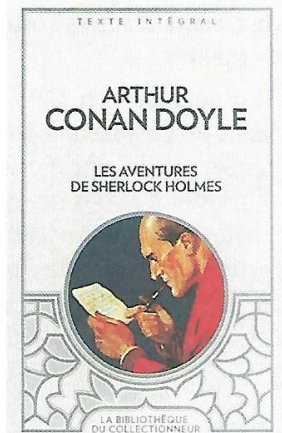
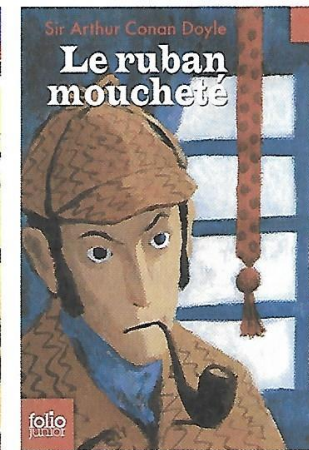
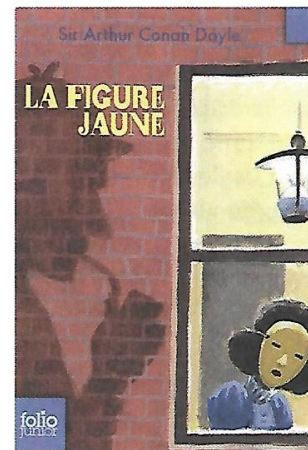
• *Le Capitaine de l'Étoile polaire*

#### 8 Observe ces trois couvertures.

• Quel personnage retrouve-t-on sur chaque couverture ? .....

• Quel est l'auteur de ces trois aventures policières ? .....

• Quel objet retrouve-t-on sur chaque couverture ? .....



#### À toi de chercher !

- Des BD mettant en scène Sherlock Holmes.
- Des BD mettant en scène d'autres détectives célèbres.

Prénom : \_\_\_\_\_

tes résultats   