

Chers élèves, chers parents Bonjour !

Voici quelques nouvelles de notre potager laissé à l'état... Comment dire ? Sauvage ? Libre de vivre sa petite vie de potager rebelle (qui ne respecte pas les règles) ?

Disons que ce confinement nous permet de voir comment la nature évolue sans l'intervention de l'humain... Ce n'était pas vraiment l'objectif de notre projet initial (du début) mais on s'adapte et on observe de jolies choses...

Tout d'abord... Voici notre potager vu de loin... Si, si, je vous le promets ! Il est là quelque part sous tout ce vert !



Alors, il y a beaucoup, beaucoup de « mauvaises herbes », en tout cas, des plantes que nous n'avions pas prévues...

Mais sachez que chaque plante, même non voulue au départ, est là pour une raison et peut avoir son utilité.

Elle peut repousser des insectes ravageurs ou des maladies. Et elle peut apporter des NUTRIMENTS (de la nourriture) au sol qui serviront à nourrir d'autres plantes (celles que nous voulons voir pousser ! Miam !). On les appelle alors des plantes AUXILIAIRES.

Ces « mauvaises herbes » peuvent aussi être des PLANTES MÉDICINALES ! Demandez aux Gramounes ! Ils connaissent souvent quelques secrets pour soigner les rhumes ou les maux de ventre par exemple.

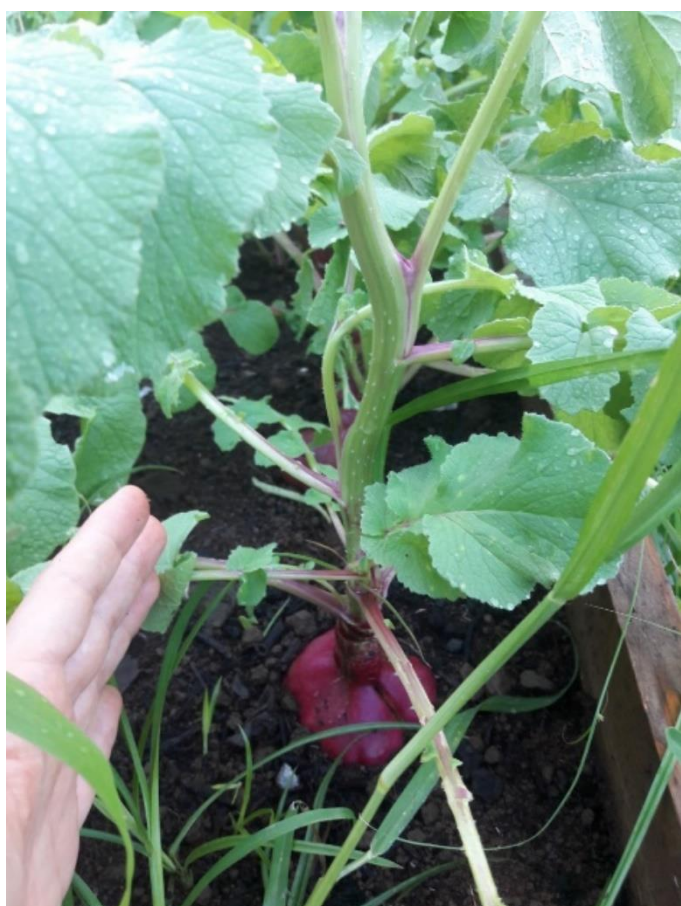


Quand on s'approche on découvre de mignons petits CHAMPIGNONS !

(ha ! ha ! Pas facile à dire hein ? 😊)

Mais aucune traces de nos carottes !

Rien du tout ! Pas une !



Puis j'ai voulu voir où en étaient les radis... Et comment dire ?

Ils sont devenus énormes !

Non, non ce ne sont pas des betteraves !

Les minuscules graines de radis que vous avez plantées sont devenues ceci !

Des plantes en pleine forme qui continuent leur croissance ! La racine a donc grossi. La tige et les feuilles ont poussé. ET...



... la plante du radis a fleuri !



Et que se passe-t-il une fois que la plante est en pleine FLORAISON ?



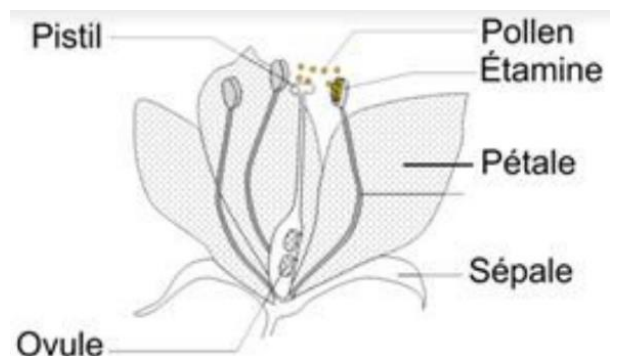
De petits POLLINISATEURS viennent faire leur travail !

Une abeille se couvre de POLLEN en butinant sur une FLEUR.

L'abeille ira ensuite sur une autre fleur et y déposera un peu de POLLEN.

La rencontre du POLLEN avec les ETAMINES déclenche la FRUCTIFICATION.

Observe avec tes parents une fleur du jardin, du balcon ou lors de ta prochaine balade (protège-toi bien sûr) et essaye de retrouver les différentes parties de la fleur.



A quoi vont ressembler les FRUITS du radis ? Est-ce que ce seront des GOUSSES comme le haricot qui contiendront les graines ? Attendons un peu, soyons patients nous le verrons sans doute bientôt !