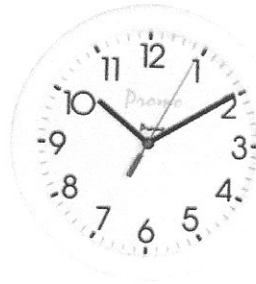


Mes ...

Lire l'heure

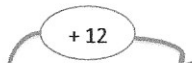
Sur cette horloge, on peut voir 3 aiguilles:

- La petite: elle indique les heures.
- La grande: elle indique les minutes.
- La fine: elle indique les secondes.

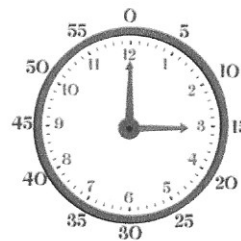


Il faut 60 minutes pour faire une heure. Quand la grande aiguille fait un tour de cadran, la petite aiguille avance d'une heure.

Les nombres écrits sur le cadran indiquent les heures.
Pour donner l'heure de l'après-midi, j'ajoute 12.

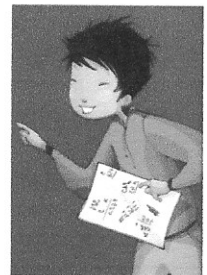


Le matin, je lis	L'après-midi, je lis
1h	13h
2h	14h
...	...
11h	23h
Midi (12h)	Minuit (24h 00h)



Matin: il est 3 h 00 min
Après-midi: il est 15 h 00 min

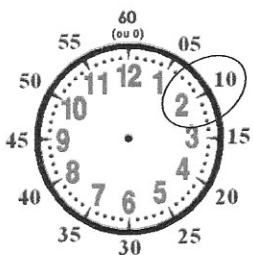
1 jour = 24 heures
1 heure = 60 minutes
1 minute = 60 secondes



Mes ...

Lire l'heure (2)

L'horloge est graduée en minutes: 1 graduation = 1 minute.



→ Chaque grande graduation correspond à 5 minutes: $2 \times 5 = 10$

Il faut aussi faire très attention à la position de l'aiguille des heures: elle avance très lentement, mais elle avance!



Il est 10 h 00 min.
(10 h pile)
La petite aiguille est exactement sur le 10.



Il est 10 h 15 min.
(10 h et quart)
La petite aiguille n'est plus sur le 10, elle a un peu avancé.



Il est 10 h 30 min.
(10 h et demie)
La petite aiguille est à mi-chemin entre le 10 et le 11.



Il est 10 h 45 min.
(11 h moins le quart)
La petite aiguille proche du 11.

Quand la grande aiguille est sur le l'heure est passée de ...
12	0 min
1	5 min
2	10 min
3	15 min
4	20 min
5	25 min
6	30 min
7	35 min
8	40 min
9	45 min
10	50 min
11	55 min