

# Correction de la journée N°40 : Vendredi 19 Juin 2020

## CM1

Effectue ces multiplications.  
Que remarques-tu ?

$$\begin{array}{l|l} 35 \times 0,56 & 3 \times 0,74 \\ 78 \times 0,28 & 0,5 \times 140 \end{array}$$

$\begin{array}{r} 35 \\ \times 0,56 \\ \hline 210 \\ + 1750 \\ + 0000 \\ \hline 19,60 \end{array}$	$\begin{array}{r} 3 \\ \times 0,74 \\ \hline 12 \\ + 210 \\ + 000 \\ \hline 2,22 \end{array}$
$\begin{array}{r} 78 \\ \times 0,28 \\ \hline 624 \\ + 1560 \\ + 0000 \\ \hline 21,84 \end{array}$	$\begin{array}{r} 140 \\ \times 0,5 \\ \hline 700 \\ + 0000 \\ \hline 700 \end{array}$

Cela revient à faire la moitié

6 \* Conjugue les verbes au futur à la personne demandée.

- a. apprendre, 1<sup>re</sup> personne du singulier
- b. redire, 2<sup>e</sup> personne du pluriel
- c. pouvoir, 3<sup>e</sup> personne du singulier
- d. vouloir, 2<sup>e</sup> personne du singulier
- e. entreprendre, 3<sup>e</sup> personne du pluriel
- f. prédire, 1<sup>re</sup> personne du pluriel

- a. J'apprendrai
- b. Vous redirez
- c. Il/elle pourra
- d. Tu voudras
- e. Ils/elles entreprendront
- f. Nous prédirons

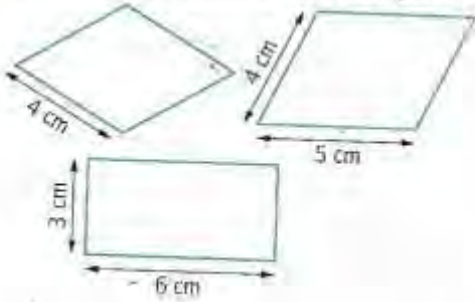
7 \* Complète les verbes avec le pronom personnel qui convient.

- a. Tu surprendras
- b. Ils /elles voudont
- c. Vous direz
- d. je pourrai
- e. Il / elle reprendra
- f. nous médirons

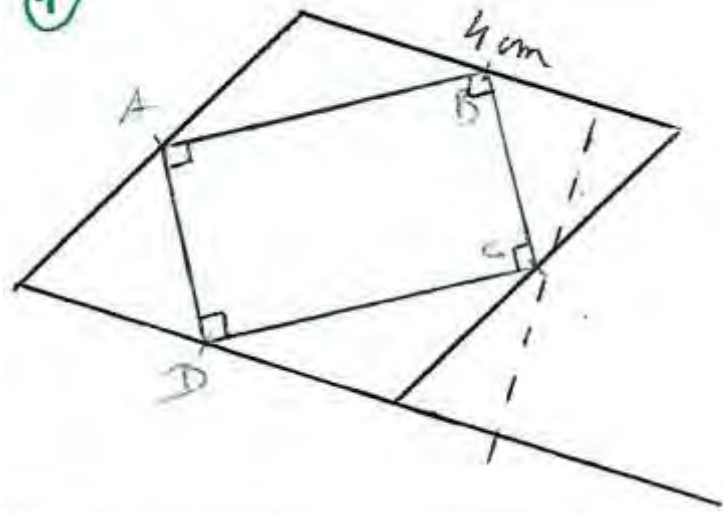
8 \* Complète les verbes avec les terminaisons du futur qui conviennent.

- a. elles pourr.ont
- b. tu prédir.às
- c. nous apprendr.ons
- d. je voudrai.
- e. vous pourr.ez
- f. on redir.a.

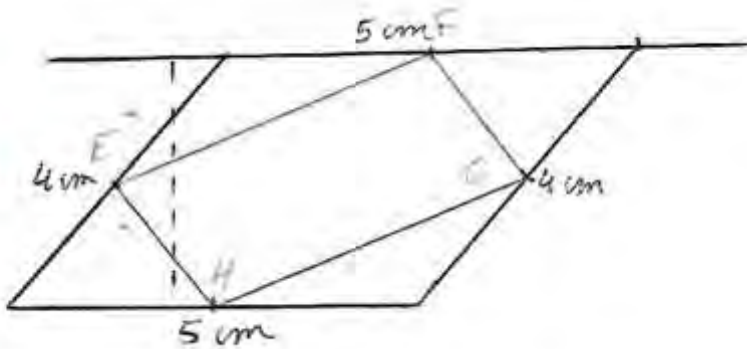
- 5 a) Construis ces quadrilatères en tenant compte des mesures indiquées.  
 b) Sur chaque figure, marque le milieu de chaque côté et joins ces milieux.  
 c) Donne le nom des nouveaux quadrilatères obtenus. Justifie tes réponses.



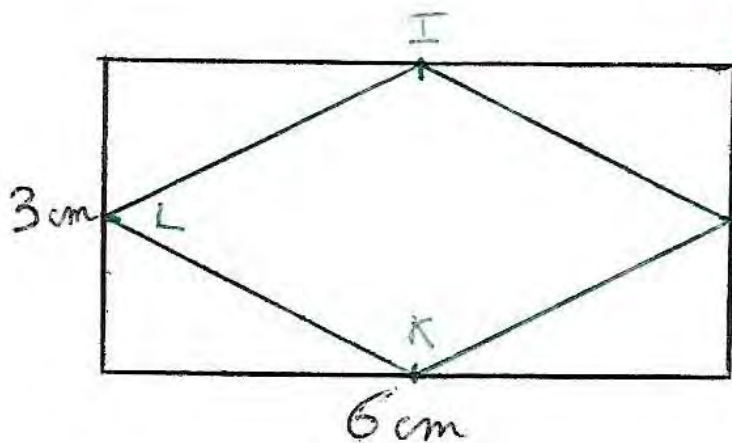
1



2



- Idem: - tracage de la perpendiculaire  
 - " " " parallèle  
 - puis mesure des distances



3

- 1) (ABCD) est un rectangle car il a 4 angles droits et ses diagonales sont de mêmes longueurs.  
 2) (EFGH) est un parallélogramme car seuls ses côtés opposés sont parallèles.  
 3) (IJKL) est un losange car:  
 - 4 côtés égaux  
 - Ses diagonales sont perpendiculaires.

# CM2

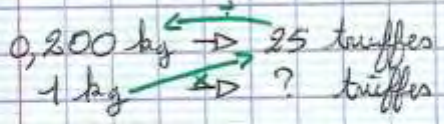
Voici la recette pour 25 truffes au chocolat.

200 g de chocolat noir  
15 cl de crème fleurette  
25 g de beurre mou  
50 g de cacao non sucré

Truffes.	pour 25	50	20	80
Chocolat (en g)	200	400	160	640
Crème (en cl)	15	30	12	48
Beurre (en g)	25	50	20	80
Cacao (en g)	50	100	40	160

- a) Calcule les quantités des ingrédients pour 50 truffes, pour 20 truffes, enfin pour 80 truffes.
- b) Quelle quantité de truffes peut-on faire avec 1 kg de chocolat noir ?
- c) Quelle quantité de truffes peut-on faire avec 1,5 L de crème fleurette ?

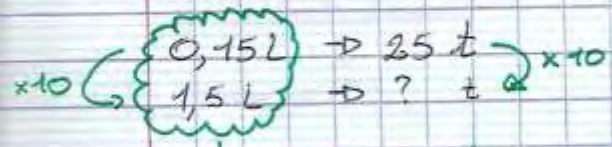
b)  $200 \text{ g} = 0,200 \text{ kg}$



$(1 \times 25) \div 0,200 = 125$

Donc, avec 1 kg de chocolat noir, on peut faire 125 truffes.

c)  $15 \text{ cl} = 0,15 \text{ L}$



Seul la virgule a été déplacée. Les chiffres sont les mêmes.

La virgule a été déplacée d'un rang vers la droite : donc multiplié par 10

$25 \times 10 = 250$

Donc avec 1,5 L de crème on peut faire 250 truffes.

**2** \* Remplace le verbe en gras par l'une des formes entre parenthèses.

- a. Florent est **parti** manger. (*aller/allé*)
- b. Camille et Vanessa ont **mis** des graines dans ce pot. (*semer/semé*)
- c. Quand vas-tu **cueillir** les cerises ? (*ramasser/ramassé*)
- d. Leïla n'a pas **vu** les rosiers en fleur ! (*regarder/regardé*)

- a. Florent est **allé** manger.
- b. Camille et Vanessa ont **semé** des graines dans ce pot.
- c. Quand vas-tu **ramasser** les cerises ?
- d. Leïla n'a pas **regardé** les rosiers en fleur !

**3** \*\* Remplace le verbe *dire* par un synonyme de la liste que tu mettras à l'infinitif ou au participe passé.

*prononcer • annoncer • réciter • exprimer*

- a. Thomas nous a dit qu'il allait partir quelques jours.
- b. Cet élève n'a aucune difficulté à dire son texte de poésie.
- c. Quand va-t-il dire son discours ?
- d. Diane a dit à tous ses amis son bonheur de les revoir.

- a. Thomas nous a **annoncé** qu'il allait partir quelques jours.
- b. Cet élève n'a aucune difficulté à **réciter** son texte de poésie.
- c. Quand va-t-il **prononcer** son discours ?
- d. Diane a **exprimé** à tous ses amis son bonheur de les revoir.

**1** Reproduis et complète les tableaux.

	Longueur	Largeur	Aire
Rectangle 1	45 cm	12,5 cm	<b>562,5 cm<sup>2</sup></b>
Rectangle 2	<b>37 dm</b>	15 dm	555 dm <sup>2</sup>

	Côté	Aire
Carré 1	25 cm	<b>625 cm<sup>2</sup></b>
Carré 2	21 hm	<b>441 hm<sup>2</sup></b>

**Voir les explications de la vidéo !!!!!!!**

	Base	Hauteur	Aire
Triangle 1	52 cm	27 cm	<b>702 cm<sup>2</sup></b>
Triangle 2	<b>12 cm</b>	9 cm	54 cm <sup>2</sup>