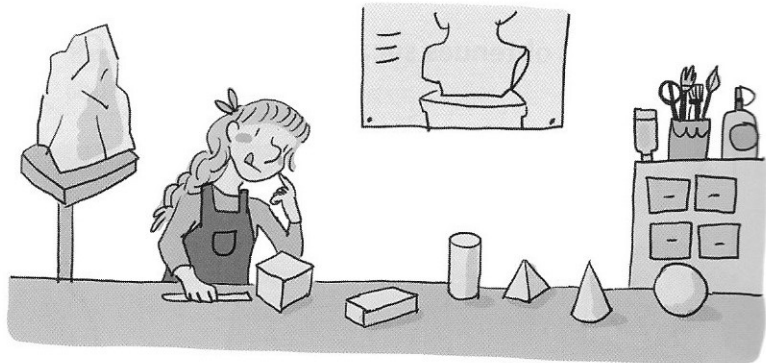


# Reconnaître et nommer des solides : cube, pavé droit, pyramide, cylindre, boule, cône

## Cherchons

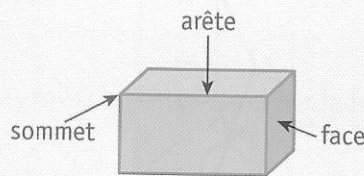
Pour son cours de sculpture, Nina veut représenter la pyramide du Louvre.

- Quelle boîte peut-elle choisir comme support de travail ?



## Je retiens

- Les **solides** sont des formes géométriques dans l'espace.



Sur l'image d'un solide, certains sommets et certaines arêtes sont cachés.

- Il existe différents types de solides :

Solides à faces planes			Solides qui roulent		
CUBE	PAVÉ DROIT	PYRAMIDE	CYLINDRE	BOULE	CÔNE

## Reconnaître un solide

- 1 \* Entoure les solides.

