

ANNEXES

Semaine 1 – Atelier 7

Les types de texte : Aide à la correction

Informations complémentaires pour l'activité 1 : **Les textes injonctifs.**

Les textes injonctifs servent à donner des conseils ou des ordres.

Exemples de textes injonctifs : la recette, la notice de fabrication, les règles du jeu, les plans de routes, les règlements.

Différents éléments rencontrés dans ce type de texte : le titre, la liste du matériel, les outils, les étapes de réalisation, l'estimation du temps des étapes, des transitions entre les différentes étapes, des explications en fin, des schémas...

À noter que les verbes sont à l'impératif présent ou à l'infinitif.

Information complémentaire pour l'activité 2 : **Les textes documentaires.**

Un texte documentaire donne des informations et des explications. Ce n'est pas une histoire avec des personnages.

Exemples : *Le fonctionnement d'une dynamo* ou *La vie des lions*.

Les différents éléments rencontrés dans ce type de texte : un titre, un énoncé avec des paragraphes, des mots en gras (mots clés) et des illustrations (dessins, schémas, photos, tableaux, graphiques, chiffres).

Semaine 1 – Atelier 9

Poème

La panthère noire (extraits)

Par les sentiers perdus au creux des forêts vierges
Où l'herbe épaisse fume au soleil du matin ;
Le long des cours d'eau vive encaissés dans leurs berges,
Sous de verts arceaux de rotin ;

La reine de Java, la noire chasseresse,
Avec l'aube revient au gîte où ses petits
Parmi les os luisants, miaulent de détresse,
Les uns sous les autres blottis.

Inquiète, les yeux aigus comme des flèches,
Elle ondule, épiant l'ombre des rameaux lourds.
Quelques taches de sang, éparses, toutes fraîches,
Mouillent sa robe de velours.

Elle traîne après elle un reste de sa chasse,
Un quartier du beau cerf qu'elle a mangé la nuit.
Et sur la mousse en fleur une effroyable trace
Rouge et chaude encore, la suit.

Sous la haute fougère, elle glisse en silence,
Parmi les troncs moussus s'enfonce et disparaît.
Les bruits cessent, l'air brûle et la lumière immense
Endort le ciel et la forêt.

Leconte de Lisle, 1818-1894.

Semaine 2 – Atelier 2 – Activité 3

J'apprends un virelangue

Anglais - I learn a tongue-twister



« If three witches would watch three watches, which witch would watch which watch? »



Espagnol - Aprendo un trabalenguas

« cerezas comí, cerezas cené...
 ... de tanto comer cerezas...
 !me encerecé ! »



« Perejil comí, prerejil cené...
 ... de tanto comer perejil...
 !me emperejilé ! »

Semaine 2 – Atelier 6 – Activité 1

Je révise les mois de l'année!

Anglais - Revise the months of the year

 **Look,**
 **listen**
 **and**
 **repeat.**

January ● ● ●	February ● ● ●	March ●	April ● ●	May ●	June ●
July ● ●	August ● ●	September ● ● ●	October ● ● ●	November ● ● ●	December ● ● ●



Espagnol - Repaso los meses del año

ENERO	FEBRERO	MARZO	ABRIL
DICIEMBRE			MAYO
NOVIEMBRE			JUNIO
OCTUBRE	SEPTIEMBRE	AGOSTO	JULIO

Semaine 3 – Atelier 4

*Dictée sans erreur***Texte à dicter**

Ulysse descendit vers la ville dans l'après-midi. Il marcha lentement, comme il se doit pour un vieux mendiant faible et usé par la vie. Il reconnut le chemin qui avait peu changé. Les arbres avaient poussé, certains avaient été coupés, mais le paysage était identique ; l'odeur de l'air et la lumière aussi.

Semaine 3 – Atelier 2

Mon carnet de lecteur

Titre du livre :

Auteur :

Dessin ou extraits du livre :

Ce que j'ai pensé de ce livre, ce qui m'a plu ou déplu, ce qui m'a impressionné...

Semaine 4 – Atelier 1

Allons au cinéma !

Liste des documents disponibles

- Horaire des films sélectionnés
- Résultat des votes des élèves de la classe
- Tarif des séances
- Temps de déplacement entre l'école et la gare de Saint-Gaudens
- Extrait de conversation téléphonique
- Livret SNCF : horaires des trains



Semaine 4 – Atelier 1

Horaires des films sélectionnés



Durée : 90 min
Séances :
11:00/14:15/16:30



Durée : 1 h 20
Séances :
10:55/14:05/15:45

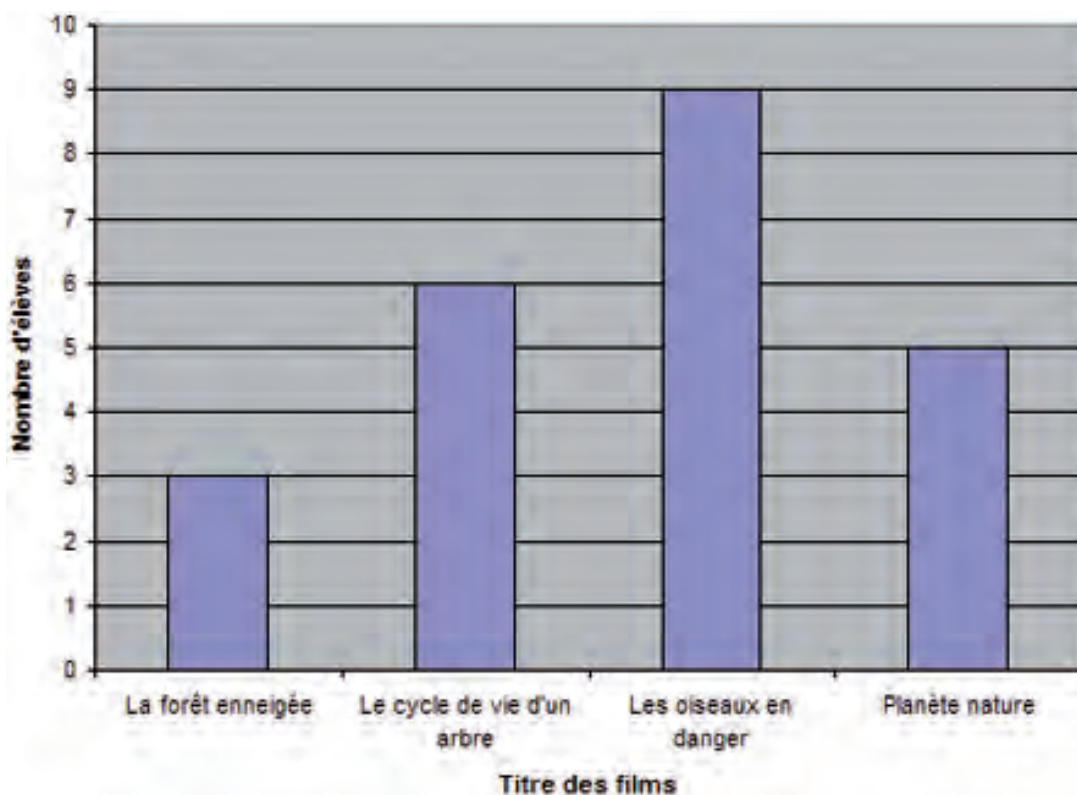


Durée : 80 min
Séances :
11:15/14:00/16:00/
18:00



Durée : 1 h 10
Séances :
11:00/13:50/18:10/
20:30


Résultat des votes des élèves de la classe



Semaine 4 – Atelier 1

Tarif du Festival du Film de Luchon

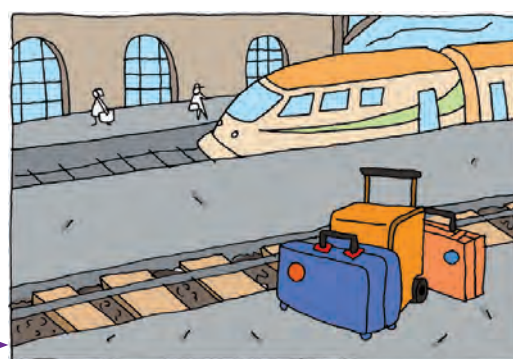
(Les tarifs sont identiques à Bagnères de Luchon et à la cinémathèque de Toulouse)

Prix plein	6 €	Adultes 
Prix réduit	5,5 €	<ul style="list-style-type: none"> • Étudiants (sur présentation de la carte) • Enfants de moins de 12 ans • Séniors (plus de 65 ans) • Carte famille nombreuse (sur présentation de la carte)
Carte AVANTAGE	50 €	10 places de cinéma
Enveloppe cadeau	25 €	1 enveloppe contenant 5 places de cinéma
Prix par personne/ groupe	4,50 €	Groupe à partir de 20 personnes

Temps de déplacement entre l'école et la gare de Saint-Gaudens

ÉCOLE

GARE DE SAINT-GAUDENS



15 min à pied

Semaine 4 – Atelier 1

Extrait de la conversation téléphonique entre l'instituteur et la cheffe de gare

Quel budget dois-je prévoir pour le trajet en train aller-retour pour mes élèves, moi-même et un autre adulte accompagnant ?

Un instant, je regarde...

Voilà. Vous devrez prévoir la somme de 5 € par élève et 8 € par adulte. N'oubliez pas de réserver vos places dix jours à l'avance.

Merci pour les renseignements. Je viendrai chercher les billets en fin de journée. Encore une petite question. Combien de temps faut-il pour se rendre à pied de la gare de Toulouse à la cinémathèque ?

La cinémathèque est à 20 minutes à pied de la gare.

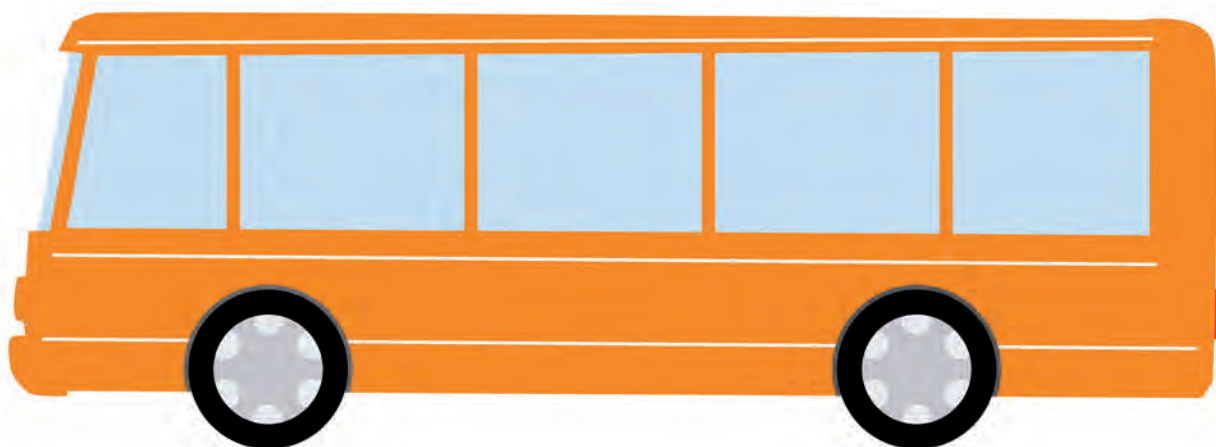
INSTITUTEUR

CHEFFE DE GARE

Très bien. Je vous remercie. Bonne journée.

C'était avec plaisir. Au revoir !

Tarif 1 bus Saint-Gaudens - Bagnères de Luchon aller-retour : 150 €



Semaine 4 – Atelier 1

Horaires des trains



PAU > LOURDES > TARBES > TOULOUSE

	Lun à Ven*	Dim et Fêtes	Lun à Ven*	Sam*	Tous les jours	Tous les jours	Tous les jours	Lun à Ven*	Dim et Fêtes	Tous les jours	Sam*	Sam Dim Fêtes	Lun à Ven*
						14	15	16					
			INTERCITÉS		CAR			TIKÉMOUV	TIKÉMOUV	INTERCITÉS			
Pau-SNCF			8.03					9.52					12.57
Coarraze-Nay-SNCF								10.05					13.10
St-Pé-65-SNCF													
Lourdes-SNCF			8.33					10.23		12.32			13.27
Ossun-SNCF													
Tarbes-SNCF	8.16		8.53					10.42	10.42				12.53
Tournay-SNCF	8.29							10.55	10.55				13.51
Capvern-SNCF	8.39				10.29	11.04	11.04						14.05
Lannemezan-SNCF	8.45				10.39	11.11	11.11						14.11
Montréjeau-SNCF	8.57							11.23	11.23				13.27
St-Gaudens-SNCF	9.06		9.35					11.33	11.33				14.28
Labarthe-Inard-SNCF													14.33
Lestelle-SNCF													
St-Martory-SNCF								12.19					
Boussens-SNCF	9.22	9.22		10.23				11.49	11.49				12.25
Martres-Tolosane-SNCF	9.26	9.26		10.27				12.25	12.25				14.24
Cazères-sur-Garonne-SNCF	9.34	9.34		10.35				12.29	12.29				14.45
Carbonne-SNCF	9.43	9.43		10.43				12.37	12.37				14.28
Longages-Noé-SNCF	9.49	9.49		10.49				12.34	12.34				15.52
Le-Fauga-SNCF	9.54	9.54		10.55				12.46	12.46				14.42
Muret-SNCF	10.01	10.01		11.01				12.48	12.48				15.01
Portet-St-Simon-SNCF	10.08	10.08		11.07				12.52	12.52				14.48
Toulouse-Saint-Agne-SNCF	10.15	10.15		11.15				12.57	12.57				14.54
Toulouse-Matabiau-SNCF	10.21	10.21	10.24	11.19				13.03	13.03				15.00
								13.10	13.10				15.13
								13.17	13.17				15.13
								13.10	13.10				15.07
								13.17	13.17				15.15
								13.22	13.22				15.25
								14.27	14.27				15.25
								15.19	15.19				15.30
								15.30	15.30				15.30

- 13 Circule du 19 au 23 fév, du 26 fév au 2 mars, du 18 au 22 juin et du 25 au 29 juin.
- 14 Ne circule pas du 19 au 23 fév, du 26 fév au 2 mars, du 18 au 22 juin et du 25 au 29 juin.
- 15 Circule à partir du 19 fév
- 17 Circule les 10, 11, 17, 18, 24, 25 fév, du 3 mars au 3 juin, les 9, 10, 16, 17, 23, 24 juin et à partir du 30 juin.
- 18 Circule du 12 au 16 fév et du 19 au 23 fév.
- 19 Ne circule pas du 12 au 16 fév et du 19 au 23 fév.
- 20 Circule à partir du 25 juin.
- 21 Circule jusqu'au 22 juin.
- 22 Circule du 5 au 8 fév, du 12 au 16 fév, du 4 au 8 juin et du 11 au 15 juin.
- 23 Ne circule pas du 5 au 8 fév, du 12 au 16 fév, du 4 au 8 juin et du 11 au 15 juin.

Semaine 4 – Atelier 1

TOULOUSE › TARDES › LOURDES › PAU

	Dim et Fêtes	Sam*	Dim et Fêtes	Lun à Ven*	Lun à Ven*	Ven*	Tous les jours	Sam Dim Fêtes	Lun à Ven*	Lun à Ven*	Tous les jours	Tous les jours	Tous les jours	Lun à Jeu*	Sam Dim Fêtes
				5	6	4	2							7	8
				TIKÉMOUV	INTERCITÉS	INTERCITÉS	CAR			TIKÉMOUV	INTERCITÉS				
Toulouse-Matabiau-SNCF	13.30	13.30	13.41	14.34	14.37	14.41		15.30	15.30	16.07	16.33	16.41	17.09	17.30	17.30
Toulouse-Saint-Agne-SNCF	13.36	13.36	13.47			14.47		15.36	15.36	16.13		16.47	17.15	17.36	17.36
Portet-St-Simon-SNCF			13.54			14.54				16.20		16.54	17.22		
Muret-SNCF	13.47	13.47	14.02			15.01		15.47	15.47	16.27		17.01	17.29	17.47	17.47
Le-Fauga-SNCF			14.08			15.07				16.33		17.07	17.35		
Longages-Noé-SNCF			14.13			15.12				16.38		17.12	17.40		
Carbonne-SNCF			14.19			15.18			15.59	16.44		17.18	17.46		
Cazères-sur-Garonne-SNCF			14.27			15.26			16.09	16.52		17.26	17.54		
Martres-Tolosane-Pyrénées															
Martres-Tolosane-SNCF			14.32			15.33				16.57		17.31	17.59		
Boussens-SNCF	14.10	14.10	14.36			15.37		16.16	16.17	17.02		17.36	18.04	18.10	18.10
St-Martory-SNCF															
Lestelle-SNCF															
Labarthe-Inard-SNCF															
St-Gaudens-SNCF	14.26	14.26		15.24	15.27	15.55		16.33	16.33			17.53		18.26	18.26
Montréjeau-SNCF	14.37	14.37				16.07		16.44	16.44			18.04		18.37	18.37
Lannemezan-SNCF	14.49	14.49				16.19	16.27	16.56	16.56		17.44			18.49	18.49
Capvern-SNCF	14.56	14.56					16.37	17.01						18.55	18.56
Tournay-SNCF	15.05	15.05						17.11	17.09					19.05	19.05
Tarbes-SNCF	15.18	15.20		16.08	16.13	16.41		17.24	17.24		18.11			19.18	19.20
Ossun-SNCF															
Lourdes-SNCF		15.38		16.27	16.29			17.45	17.40		18.29				19.51
St-Pé-65-SNCF															
Coarrazze-Nay-SNCF		15.55						18.03	17.57						20.09
Pau-SNCF		16.09		16.57	16.57			18.16	18.08		18.59				20.22
	872733	872733	872617	14251	14151	872707	35807	872709	872709	872611	14155	872883	872713	872711	872711

- 1 Circule du 5 mars au 14 avr et à partir du 30 avr ; circule aussi les 3 avr et 22 mai.
- 2 Circule à partir du 23 avril.
- 3 Ne circule pas le 9 mai.
- 4 Circule aussi le 9 mai.
- 5 Circule du 12 au 23 fév.
- 6 Ne circule pas du 12 au 23 fév.
- 7 Circule aussi les ven jusqu'au 13 avril.
- 8 Circule aussi les ven à partir du 20 avril.
- 9 Circule aussi les 3 avr, 2 et 22 mai.
- 10 Ne circule pas les 3 avr, 2 et 22 mai.
- 11 Circule du 3 fév au 14 avril.
- 12 Circule à partir du 21 avril.

CAR Autocar à tarification SNCF. Arrêt facultatif : veuillez faire signe au conducteur. À Toulouse-Matabiau, les autocars partent et arrivent en gare routière.

INTERCITÉS Train Intercités (réservation non obligatoire). Les horaires de ce train seront modifiés à certaines périodes en raison de travaux. Veuillez-vous renseigner avant votre départ : 36 35 (0,40€/min) ou sur Internet : voyages-sncf.com.

Train autorisé au transport gratuit des vélos, dans la limite des places disponibles.

Jours fériés : 25 déc, 1^{er} jan, 2 avril, 1^{er}, 8, 10, 21 mai.

Appli SNCF, ter.sncf.com/occitanie, Contact TER Occitanie au 0 800 31 31 31 (appel et service gratuits).



Train ouvert au tarif Tikémouv'.



Consultez l'empreinte CO₂ de vos trajets sur sncf.com.



Horaires non contractuels donnés sous réserve de modifications. Retrouvez tous vos horaires mis à jour sur le site ter.sncf.com et sur l'appli SNCF.

Semaine 4 – Atelier 1

Horaires Paris-Toulouse

Trains Paris-Toulouse

Paris Ile-de-France > Toulouse via Bordeaux																																													
Numeros des trains	TGV 8501	TGV 8405	TGV 8505	TER 66915	TGV 8507	TGV 8511	TGV 8513	TGV 8220	TER 956817	TER 956607	TER 4801	TGV 4661	TGV 8415	TGV 8416	TGV 8417	TGV 8521	TGV 8450	TGV 3802	TGV 8519	TGV 8519	TER 86905	TGV 4663	TGV 8429	TGV 4665	TGV 8536	TER 807642	TGV 8539	TGV 5216	TER 966823	TGV 8543	TGV 8551	TGV 8545	TGV 8545	TGV 21295	TER 86829	TGV 8451	TGV 8549	LUNEA 4830	TGV 5482	TGV 5228					
	1	1	1	1	1	1	1	1	1	1	1	1	1	1	1	1	1	1	1	1	1	1	1	1	1	1	1	1	1	1	1	1	1	1	1	1	1	1	1	1	1	1			
Aéroport-C-de-Gaulle TGV	Dép.							07.40																																				16.38	
Marne-la-Vallée-Chessy	Dép.							07.56																																				16.59	
Paris-Montparnasse 1-2	Dép.	06.10	06.45	07.10																																									
Massy TGV	Dép.												08.31																															17.31	
St-Pierre-des-Corps	Dép.												09.26																															18.24	
Valleilles	Dép.												10.14																														19.13		
Angoulême	Dép.												11.00																														20.02		
Libourne	Dép.												12.03																														20.38		
Bordeaux-Mérignac	Ar.	09.29	10.24	10.18									11.13	11.21	11.21																												21.01		
Bordeaux-Mérignac TGV	Dép.												12.10	12.10	12.18	12.21																											21.35		
Agén	Ar.												14.02	14.14	13.39	13.39																											21.43		
Marlé-la-Vallée-Chessy	Ar.												14.44	14.44	14.44																												22.20		
Toulouse-Matabiau	Ar.	11.40											13.24	13.30																													22.44		
Jours particuliers de circulation																																													

Trains Toulouse-Paris

Toulouse > Paris Ile-de-France via Bordeaux																																															
Numeros des trains	TER 86889	TGV 5291	TGV 8412	TGV 8412	TGV 5440	TER 5201	TER 80801	TGV 5209	TGV 5209	TGV 8510	TGV 8510	TGV 866850	TER 8332	TGV 8324	TGV 5443	TGV 5276	TER 968802	TGV 8528	TGV 8528	TER 4752	TGV 8530	TGV 8436	TGV 4754	TER 8541	TER 956804	TGV 8448	TGV 8548	TGV 8548	TGV 5187	TGV 8586	TGV 8586	TER 4708															
	1	1	1	1	1	1	1	1	1	1	1	1	1	1	1	1	1	1	1	1	1	1	1	1	1	1	1	1	1	1	1	1	1	1	1	1	1	1	1	1	1	1					
Toulouse-Matabiau	Dép.																																														
Marlé-la-Vallée-Chessy	Dép.																																														
Agén	Dép.	04.57																																													
Bordeaux-Mérignac	Ar.																																														
Bordeaux-Mérignac TGV	Dép.		06.26	06.27	06.27	06.33	06.33																																								
Libourne	Ar.																																														
Angoulême	Ar.																																														
Valleilles	Ar.																																														
St-Pierre-des-Corps	Ar.																																														
Massy TGV	Ar.																																														
Paris-Montparnasse 1-2	Ar.																																														
Marlé-la-Vallée-Chessy	Ar.																																														
Aéroport-C-de-Gaulle TGV	Ar.																																														
Jours particuliers de circulation																																															

Semaine 4 – Atelier 3

Dictée sans erreur

Texte à dicter

La mère de Sophie et Lisa est venue parler à maman. Elle craint qu'il y ait une rafle demain. Demain, le jour de mon anniversaire ! Elle a dit ça comme si c'était quelque chose d'affreusement effrayant.

Papa et maman ne sont pas d'accord. Papa dit qu'il faut se cacher, maman dit qu'on n'a rien à se reprocher et qu'on doit rester chez nous. Je ne sais pas ce que c'est une rafle.

Semaine 1 : Chute de skate board, main brûlée, scie, passant renversé par une voiture © Fotolia – Images du jeu de Mölkky © AdobeStock – Affiche « Les colonies française » : Couverture d'un cahier d'exercice en 1900 (illustration G. Dascher) © Bridgeman – Illustration autoportrait © AdobeStock – Cœur, Pain et croissant © Fotolia – Chargement camion © AdobeStock – Apprendre à porter secours © CNDP - janvier 2007 SCEREN/CNDP – Instruments de musique, panthère noire © Fotolia

Semaine 2 : Châtaignes, signes supérieur et inférieur, bus supporters © Fotolia – chargement camion © Adobe Stock – œil avec loupe, enfant dans la neige, chien avec popcorn, bouteille d'eau, terre avec bandeau internet, calendrier, main chef d'orchestre, marathon © Fotolia – Le débarquement, Normandie 6 juin 1944 © USIS / DITE PHOTOMONDE – Bateau américain en feu © Keystone / Gamma Rapho – La ville d'Hiroshima après l'explosion de la bombe atomique © Roger Viollet

Semaine 3 : Vêtements, bordure bois, gazon, enfants à vélo, Mondrian, lettre Mondrian © Shutterstock – Ardoise Laïcité © Fotolia – Portrait du Général De Gaulle © RMN

Semaine 4 : Shabnam : photo extraite de l'Article paru sur liberation.fr « Monde » du 4 avril 2010 – <http://www.liberation.fr/monde/0101628269-shabnam-7-ans-esclave-a-domicile> – Bus, téléphone, Strasbourg parlement européen, tour Eiffel, projecteur cinéma, affiche cinéma, fillette sur le sable, emplois du temps, sortie vélo, gare train, © Fotolia – Profil, randonnée vélo, clap cinéma, homme et femme © AdobeStock

Sauf mention contraire © Cned



Sous la responsabilité du directeur du site de Toulouse
Jean-Christophe Abadie

Chefs de projet
Didier GRAS
Sandy Deleris, René Défossez, Virginie Paillas

Coordination
Laurent Lépiné

*Le CNED, site de Toulouse,
remercie les nombreuses personnes
qui ont contribué à la réussite de ce projet.
Qu'elles trouvent ici l'expression
de toute sa reconnaissance.*