



Sens des opérations

Rechercher une donnée manquante dans le dessin. Identifier l'opération.

Problèmes

Fiche n°

lundi mardi mercredi jeudi vendredi samedi dimanche



/ /

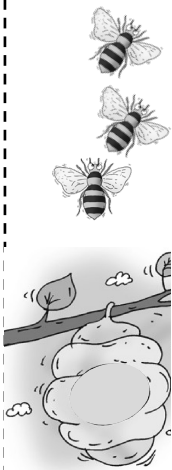
1

netit



manca

J'entoure les données utiles, je prends des informations dans le dessin, je dessine, puis je réponds.



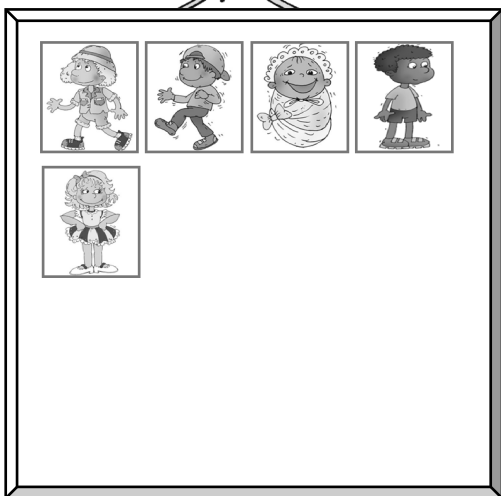
Il y avait 8 abeilles.

♥ **Combien d'abeilles se sont cachées dans la ruche ?**



♣ *Il y a _____ abeilles dans la ruche.*

2



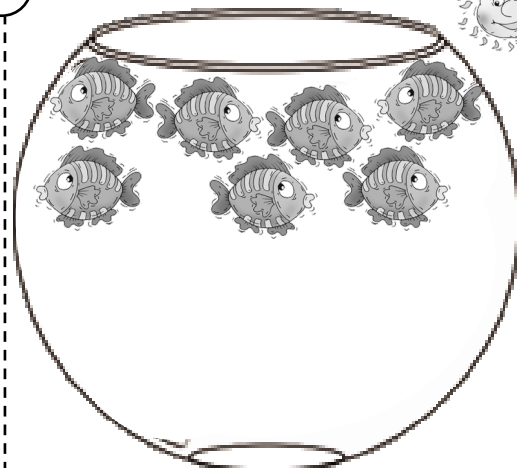
Dans ce cadre il y a déjà des photos. Charli en ajoute 6.

♥ **Combien de photos y aura-t-il dans le cadre ?**



♣ *Il y aura _____ photos*

3



Dans ce bocal, il y avait 11 poissons. Cette nuit le chat en a mangé.

♥ **Combien de poissons manque-t-il ?**



♣ *Il manque _____ poissons*