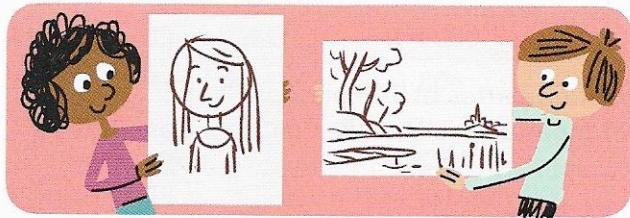


\*\* Sur une feuille blanche de 21 cm de large et 29,7 cm de hauteur, Joanna trace un tableau qui occupe toute la surface de la feuille. Le tableau est composé de 6 colonnes de même dimension.

- a. Quelle sera la largeur de chaque colonne du tableau s'il est tracé dans l'orientation « Portrait » ?
- b. Et dans l'orientation « Paysage » ?



Orientation portrait

Orientation paysage

15 \*\*\* Trouve la valeur de chaque lettre.

	6	A,	4			8	C		
-	C	9	C			B,	A	9	D
	B	A	9	B					
	-	A	6	C					
		B	D	C	B				
		-	E	A	B				
			B	8	B				

16 \*\*\* Trouve la valeur de chaque lettre.

$$A + A = 8 = A \times B$$

$$B : B = C = 8 - D$$

$$D - C = E = C + B + F$$

$$F \times F = G = A + H$$