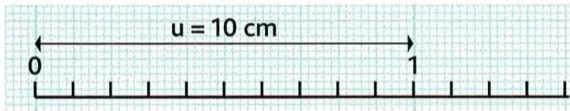


Passer de la fraction décimale au nombre décimal

1 * **a.** Sur du papier millimétré, reproduis la droite graduée puis place les lettres.



- (A) $\frac{6}{10}$ (B) $\frac{11}{10}$ (C) $\frac{12}{10}$ (D) $\frac{3}{10}$
(E) $\frac{55}{100}$ (F) $\frac{75}{100}$ (G) $\frac{115}{100}$

b. Écris les nombres décimaux correspondant à chaque lettre.