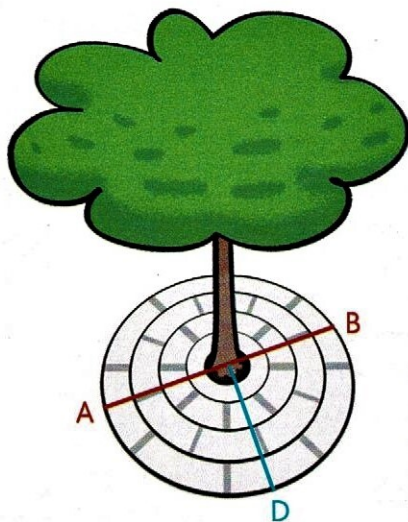




Cherchons

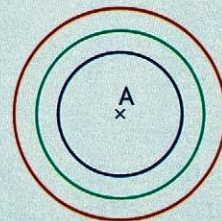
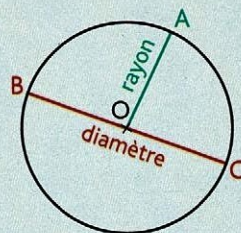
Un pavage circulaire a été installé autour de l'arbre de la cour.



- Quelle réponse pourrait-on proposer à Alma ?
- Que peut-t-on dire des segments bleu et rouge du schéma ? Des cercles gris ?

Je retiens

- Un cercle est une **ligne courbe fermée** dont **tous les points sont situés à égale distance du centre** de ce cercle.
Le **rayon** est un segment reliant un point du cercle et le centre.
Ex. : le rayon $[OA]$.
Le **diamètre** est un segment passant par le centre du cercle et dont les extrémités sont deux points du cercle. Ex. : le diamètre $[BC]$.
Le **centre** d'un cercle est le **point situé au milieu du diamètre**.
- **Pour construire un cercle**, on utilise un compas. L'écartement du compas correspond au rayon du cercle.
- Des cercles qui ont le **même centre** sont des **cercles concentriques**.



Connaitre le vocabulaire

1 * Complète avec les mots proposés.

rayon diamètre longueur point centre milieu

- E est un ... du cercle.
- Le segment $[AB]$ est un ... du cercle.
- A est le ... du cercle et le ... du segment $[CD]$.
- Le segment $[CD]$ est un ... du cercle.
- $[AE]$ est un ... du cercle.
- La ... du segment $[AB]$ est la moitié de celle du segment $[CD]$.

