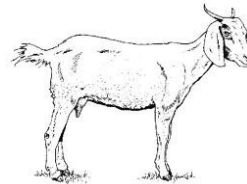
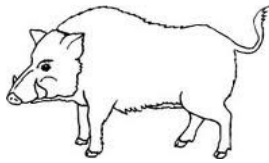
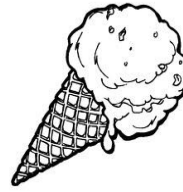
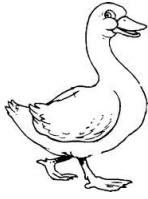
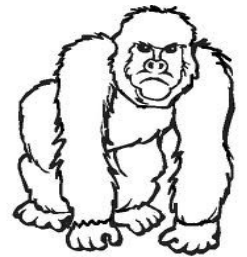
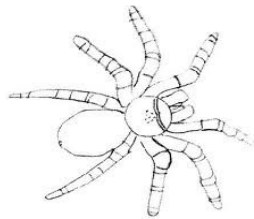
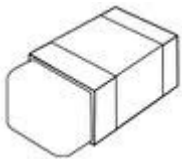


J'entends [g], je vois g, G, gu, gu

1. Colorie si tu entends [g].



2. Mets une croix où tu entends [g].



--	--

--	--	--

--	--

--	--	--

3. Dans chacun des mots suivants, entoure ce qui produit le son [g].

un guide - la gare - il garde - un guidon
un guépard - un guêpe - le gardien - rigolo - une gouttière

4. Écris les mots avec les syllabes suivantes :

ba, gâ, gu, teau, que, qui, lé, ta, me, re



dess une un une