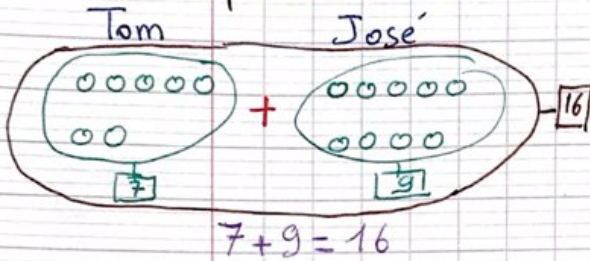


13/04/2020

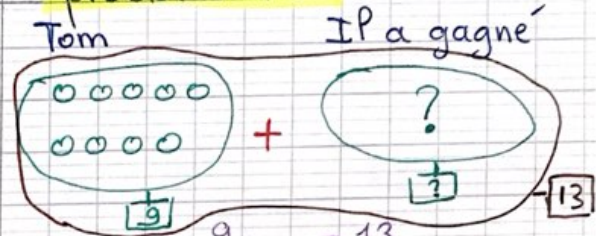
Correction problèmes n°7

problème n°1



$7 + 9 = 16$

problème n°2

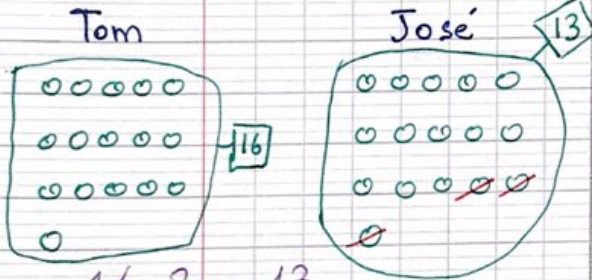


$9 + ? = 13$

oooooooooooooooooooo

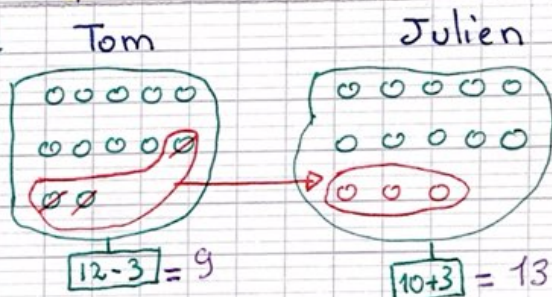
$9 + 4 = 13$

problème n°3



$16 - 3 = 13$

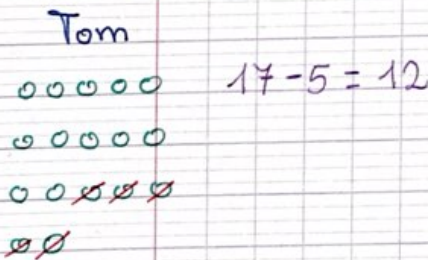
problème n°4



$12 - 3 = 9$

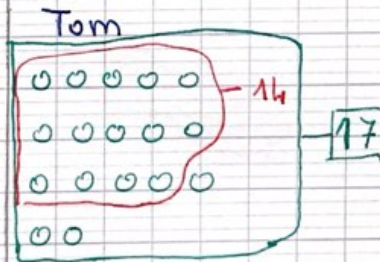
$10 + 3 = 13$

problème n°5



$17 - 5 = 12$

problème n°6



$14 + 3 = 17$ ou $17 - 14 = 3$

problème n°7

faire des paquets de 10 et utiliser le tableau

d	u

Astuce: quand on fait des schémas, privilégier les paquets de 5 ou de 10