

Jeudi 30 avril 2020

1) CONJUGAISON : L'imparfait des verbes en -ir comme finir (2^{ème} groupe)

- ✚ Tout d'abord, regarde à nouveau la petite vidéo. Clique sur le lien suivant ou recopie-le : <https://youtu.be/KgUKYGwU13o>
- ✚ Ensuite, bien relire la leçon et l'apprendre. (Leçon donnée le jeudi 23 avril 2020)

<u>L'imparfait des verbes en -ir (verbes du 2^{ème} groupe)</u>		
	finir	grandir
je	finissais	grandissais
tu	finissais	grandissais
il, elle, on	finissait	grandissait
nous	finissions	grandissions
vous	finissiez	grandissiez
ils, elles	finissaient	grandissaient

- ✚ Enfin, faire les exercices sur ton cahier ou une feuille. Tu peux imprimer la feuille ou écrire les exercices.

L'imparfait des verbes en -ir (verbes du 2^{ème} groupe)

1. Conjugué les verbes entre parenthèses à l'imparfait.

- Avec la chaleur, les fruits (pourrir) dans les cageots.
- L'ogre (engloutir) plusieurs moutons pour son petit déjeuner !
- Les hommes préhistoriques (se nourrir) de viande et de poisson.
- Les banquiers (prêter) de l'argent aux rois et ils (s'enrichir)
- Pourquoi (noircir) -tu ton dessin ?
- Tu ne (désobéir) jamais à tes parents.
- Les cerises (mûrir) au soleil de juin.
- Lorsque la marée (monter), les vagues (démolir) nos châteaux de sable.

- i. Grand-père (s'assoupir) souvent avant la fin du film.
- j. Dans les gares, des panneaux lumineux (avertir) les voyageurs.

2. Complète le tableau suivant en conjuguant les verbes à l'imparfait.

	Je	Tu	Il/elle/on	Nous	Vous	Ils/elles
bondir						
réfléchir						
remplir						

2) LECTURE : LE RECIT POLICIER

Pendant cette période 4, nous avons travaillé sur le récit policier à travers différents textes et une lecture d'image. A lire attentivement « *Je retiens* ».

JE RETIENS

Le **récit policier** raconte l'histoire d'une **enquête** menée par un **policier** ou un **détective privé**. On retrouve six éléments incontournables :

- le **délit** ou le **méfait** ;
- la **victime** ;
- le ou les **enquêteurs** ;
- les **indices** ;
- les **suspects** ;
- le **coupable**.

Dans un récit policier, le **suspense** est important et permet de maintenir l'attention du lecteur jusqu'au bout du livre.

Pendant la lecture d'un **récit policier**, je dois me fabriquer un film dans ma tête où je vois et j'organise toutes les informations du texte. Je suis particulièrement attentif(ve) **aux lieux**, **aux actions** des personnages et à leurs réactions, ainsi qu'aux petits **indices** qui me permettront à moi aussi de mener l'**enquête**.

3) CALCUL : L'addition, la soustraction, la multiplication

- ✚ Révise tes tables
- ✚ Fais l'exercice suivant.

Pose et effectue.

$$7\ 518 + 64 + 873 = \dots\dots\dots$$

$$6\ 280 - 3\ 617 = \dots\dots\dots$$

$$5\ 563 \times 9 = \dots\dots\dots$$

$$43 \times 52 = \dots\dots\dots$$

$$657 \times 79 = \dots\dots\dots \rightarrow \text{Pour ceux qui maîtrisent la multiplication avec 2 chiffres au multiplicateur.}$$

4) GRANDEURS ET MESURES : Lire l'heure (2) (Nouvelle leçon)

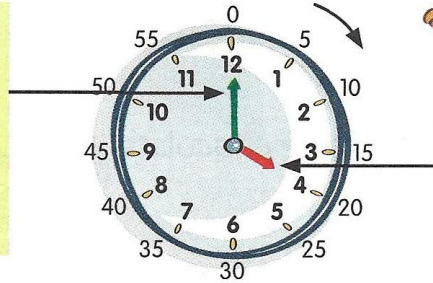
✚ Tout d'abord, lis attentivement la leçon.

Lire l'heure (2)

1 h = 60 min

1 heure = 60 minutes

La **grande aiguille** montre les **minutes**. Elle met 1 heure pour faire un tour complet.



La **petite aiguille** montre les **heures**. Elle avance lentement d'un nombre au suivant en 1 heure.

Il est 4 heures.



4 h 15

4 heures **et quart**



4 h 30

4 heures **et demie**

La **petite aiguille** est entre le 4 et le 5.



4 h 45

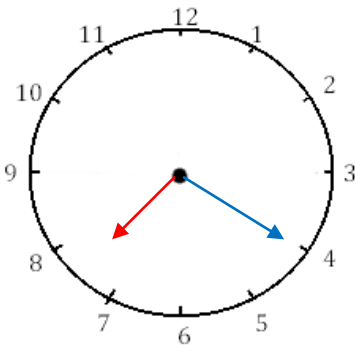
5 heures **moins le quart**

La **petite aiguille** est plus près du 5 que du 4.

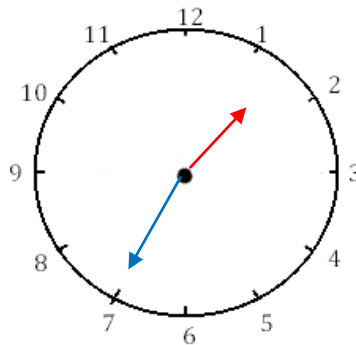
✚ Fais l'exercice suivant.

Lire l'heure (2)

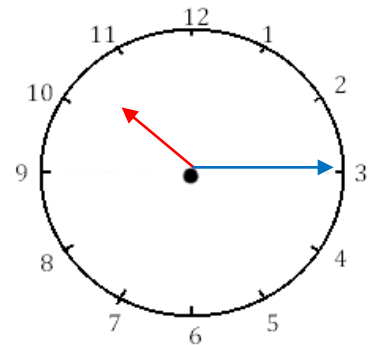
Indique les heures indiquées sur ces horloges.



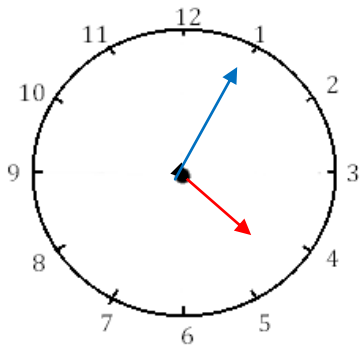
Il est ___ h et ___ min



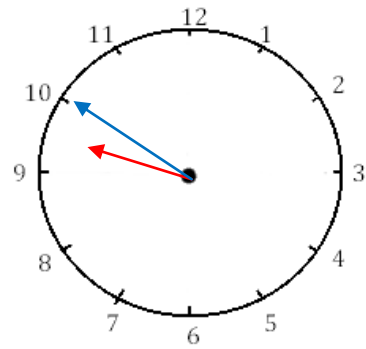
Il est ___ h et ___ min



Il est ___ h et ___ min



Il est ___ h et ___ min



Il est ___ h et ___ min



5) PROBLEME

✚ Résous le problème suivant :

Le ticket d'entrée au zoo coûte 4 euros pour un adulte. Le ticket coûte 1 euro de moins pour un enfant.

Combien paiera un père pour entrer au zoo avec ses deux enfants ?

- A) 5€ B) 6€ C) 7€ D) 10€ E) 12€