

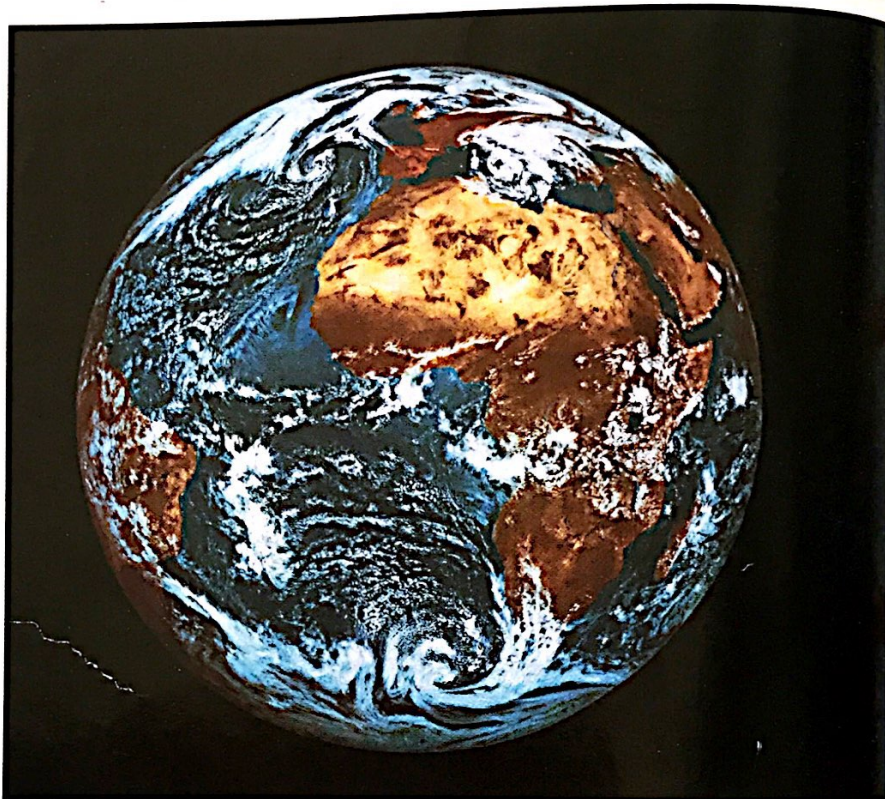
Au-delà de ta commune, de ta région, de la France et de l'Europe se trouve le reste du monde. À quoi la Terre ressemble-t-elle ? Comment peut-on la représenter ?

→ A La Terre

Image satellite

Voici la Terre telle qu'on peut la voir depuis l'espace.

- 1 Quelle est sa forme ?
- 2 Quand tu regardes autour de toi, as-tu l'impression que la Terre est ronde ? À ton avis, pourquoi ?
- 3 Observe l'image satellite : à quoi correspond
 - la couleur bleue ?
 - la couleur jaune orangé ?
 - la couleur blanche ?
- 4 Sur cette image, essaye de situer la France.



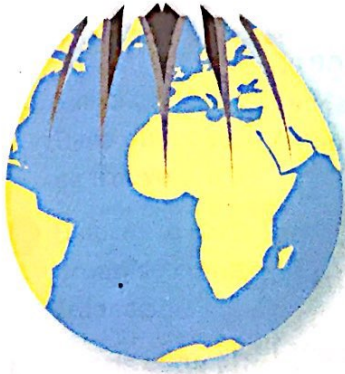
→ B Le globe

Globe terrestre

Le globe terrestre est une maquette de la Terre.

- 5 Quelle est sa forme ?
- 6 Peux-tu y voir toutes les régions du monde à la fois ?
- 7 Nomme les endroits de la Terre que tu reconnais sur ce globe.
- 8 Il y a 500 ans, l'expédition de Magellan est partie d'Europe en navigant toujours vers l'ouest. Au bout de trois ans, des marins sont arrivés à leur point de départ : pourquoi ?





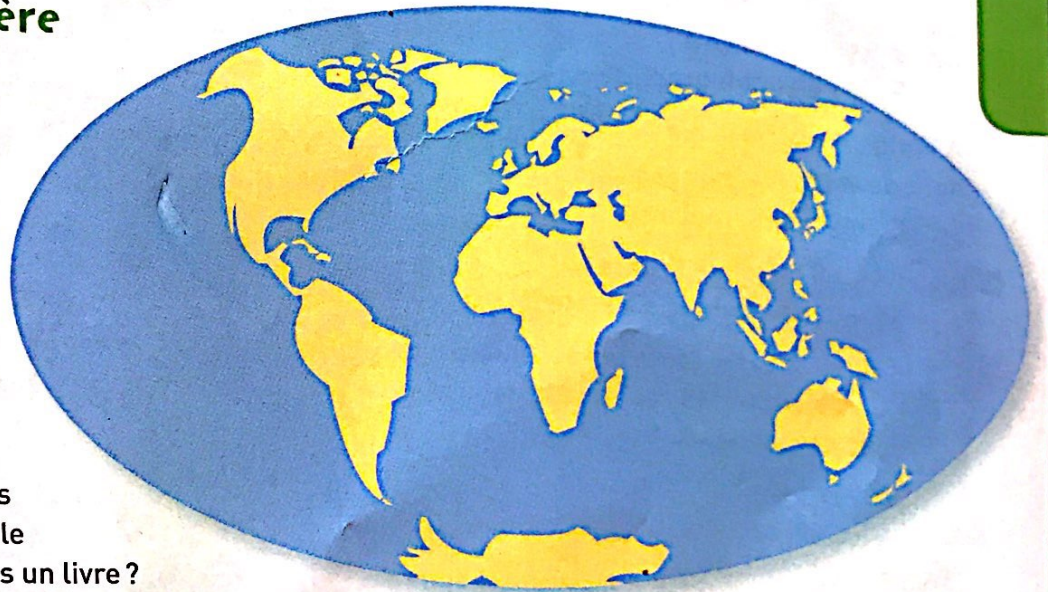
↑ C La représentation à plat

Pour voir d'un coup d'œil la totalité de notre planète, il faut la représenter à plat. Imagine pour cela que l'on détache l'écorce de la Terre comme on épluche une orange, puis qu'on l'aplatit.

→ D Le planisphère

Le planisphère est une représentation à plat de la Terre.

- 9 Qu'y a-t-il à droite de l'océan le plus à droite sur ce planisphère (rappelle-toi que la Terre est ronde) ?
- 10 Du globe ou du planisphère, lequel ressemble le plus à la réalité ? Lequel est le plus facile à mettre dans un livre ?



★ E Des repères

Pour se repérer sur le planisphère ou sur le globe, les géographes posent des repères : le sommet du globe ou du planisphère est le **pôle Nord** ; à l'autre extrémité se trouve le **pôle Sud**. Les géographes tracent aussi une ligne imaginaire : un cercle horizontal, l'**équateur**, qui sépare la Terre en deux moitiés, les **hémisphères**.

- 11 Sur le globe, à gauche, puis sur la carte 1, situe les pôles, l'équateur et les hémisphères.
- 12 Avec le globe, où dois-tu te placer pour voir en entier le pôle Nord ? le pôle Sud ?