

Apprendre à lire l'heure

La petite aiguille indique les heures.

La grande aiguille indique les minutes. Le cadran est gradué de 5 en 5 pour les minutes.

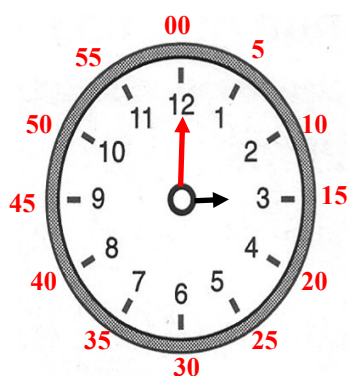
Comment lire l'heure ?

D'abord, regarde la **petite aiguille** et tu pourras lire les « heures ».

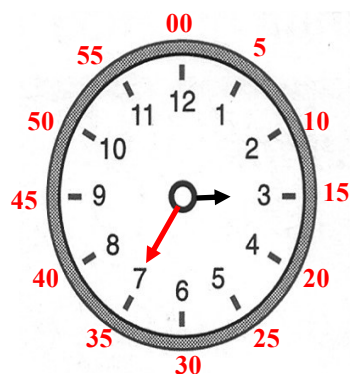
Ensuite, regarde la **grande aiguille**, elle indique les **minutes**. L'horloge est graduée de 5 en 5 pour les minutes. (Chiffres en rouge)

Lorsque la **grande aiguille** est **sur le 12**, c'est « l'heure juste. »

Exemples :



Il est 3 h 00 min



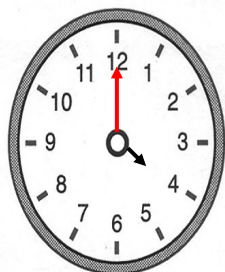
Il est 3 h 35 min

L'heure du matin et l'heure du soir :

L'heure du matin et l'heure du soir ne s'écrivent pas de la même façon.

Pour trouver l'heure du soir, il faut rajouter 12 aux « heures » du matin.

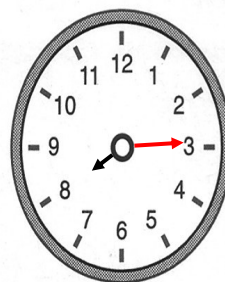
Exemples :



Il est 4 h 00 le matin

$$4 + 12 = 16$$

Il est 16 h 00 min l'après-midi



Il est 8 h 15 min le matin

$$8 + 12 = 20$$

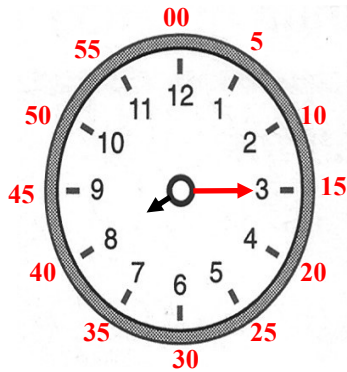
Il est 20 h 00 min le soir

L'heure « et quart » et « et demie » :

Lorsque la **grande aiguille**, est **sur le 3**, il faut lire « **et quart** » ou **15 min**.

Lorsque la **grande aiguille**, est **sur le 6**, il faut lire « **et demie** » ou **30 min**.

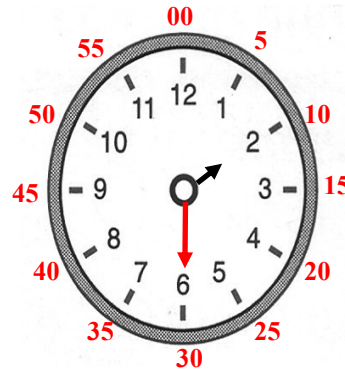
Exemples :



Il est **8 h 15 min** le matin ou **8 h et quart**

$$8 + 12 = 20$$

Il est **20 h 15 min** le soir



Il est **2 h 30 min** le matin ou **2 h et demie**

$$2 + 12 = 14$$

Il est **14 h 30 min** l'après-midi

L'heure « moins le quart » :

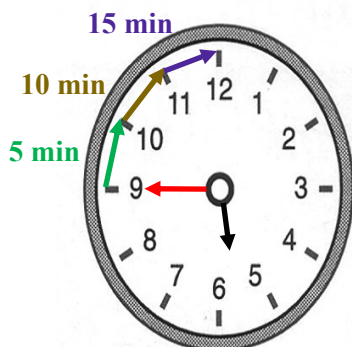
Lorsque la **grande aiguille**, est sur le 9, il faut lire : **45min** OU « **moins le quart** ».

On dit « **MOINS le quart** » car il manque 1 quart d'heure (= 15 min) pour terminer le tour du cadran. (Regarde les horloges ci-dessous)

L'aiguille des heures est entre le **5** et le **6**, on peut donc dire l'heure de 2 manières différentes :

5h 45min ou **6h moins le quart**

Exemples :



Il est **5 h 45 min** ou **6 h moins le quart**

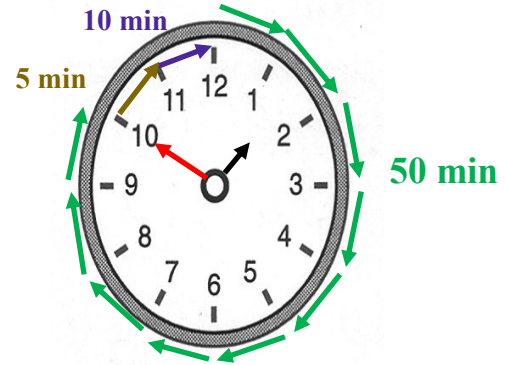
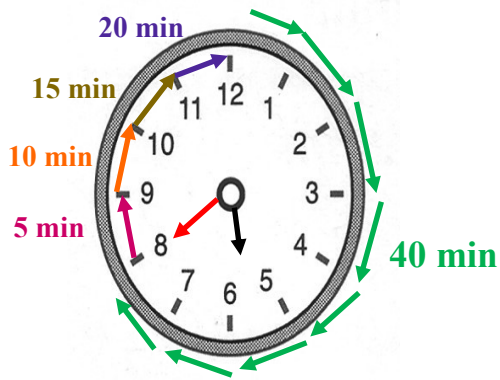
$$5 + 12 = 17$$

Il est **17 h 45 min** le soir

Comment lire l'heure « moins le ... » :

Lorsque la **grande aiguille**, est sur le 7 ou 8 ou 9 ou 10 ou 11, on peut lire l'heure de 2 manières :

Exemples :



Il est **5 h 40 min** ou **6 h moins 20**

$$5 + 12 = 17$$

Il est **17 h 40 min** le soir

Il est **1 h 50 min** ou **2 h moins 10**

$$1 + 12 = 13$$

Il est **13 h 50 min** l'après-midi