

Jeudi 9 avril 2020 : autour de la lettre P ,

1/ J'écoute et je visionne une animation avec l'alpha Perroquet pour apprendre à lire et écrire des syllabes simples avec P

5min53s (en autonomie)

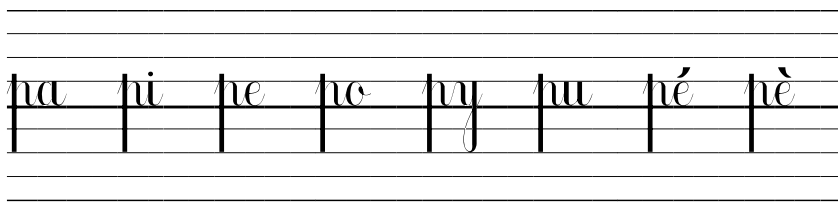
Youtub Apprendre à lire avec les Alphas – méthode syllabique – Lettre P

<https://youtu.be/ri0476rg0BQ>

2/ Je lis les syllabes (un œil et une oreille d'un lecteur dans la famille)

PA PE PI PO PU PY

pi py pu po pé pe pè pa



3/ j'écoute et je sélectionne des images dans lesquelles on entend le son [p]

(en autonomie , activité en ligne autocorrective) (10 images)

<https://apprendrealire.net/son-p83-son-p-dans-un-mot>

4/ je distingue la lettre P dans différentes écritures P p P p

(en autonomie , activité en ligne autocorrective) 6 étoiles à obtenir

<https://apprendrealire.net/son-p/84-lettre-p>

5/ j'écoute le nom des images et je place la syllabe qui convient (5 pages de 4 mots)

(en autonomie , activité en ligne autocorrective)

<https://apprendrealire.net/son-p85-syllabes-avec-p>

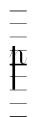
6/ apprendre à écrire des mots avec le clavier : mot en script à taper sur le clavier (lettres en capitales) 20 mots
(en autonomie , activité en ligne autocorrective)

Temps de pause : Jeux – activités libres – goûter

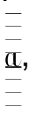
7/ faites une dictée de syllabes sur une feuille blanche ou lignée : écriture au choix de l'enfant (présence du parent)

8/ L'enfant recopie la ligne des syllabes en cursive du 2/ (haut de la page)

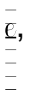
En autonomie après une explication du geste :

Le  démarre par un bâton oblique montant puis trait vertical descendant ,

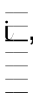
lever de crayon , poser à la pointe et faire un pont puis une courbe pour « donner la main »

Pour attacher le , lever de crayon obligatoire , tourner vers la gauche puis

refermer le rond , lever de crayon pour tracer la canne

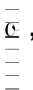
Pour attacher le , pas de lever de main on continue un peu vers la droite puis

on monte et tourne vers la gauche pour former la boucle
Faire attention au sens des accents

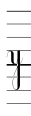
Pour attacher le , pas de lever de crayon, on monte et on descend une

canne en appui sur le trait qu'on vient de tracer, on pose le point au -dessus

Pour attacher le , même geste mais doubler

Pour attacher le , comme le a mais arriver à la fermeture du rond ,on

continue un peu sur la gauche et on traverse le rond faisant sortir la ligne vers le haut

Pour le , pas de lever de crayon , on continue avec un pont puis on

remonte , arrêt du crayon pour frotter le trait descendant en appui sur le tracé précédent et boucle en allant à gauche.

Et hop une petite photo de la dictée et de l'écriture pour la maîtresse , et des petits commentaires sur les réussites et difficultés des exercices en lignes, sur l'écrit. Merci à vous.