

# Panier de Pâques

Légende couleur : *actions menées par l'adulte*-actions de l'enfant : *dire-manipuler/écrire-observer/lire*.

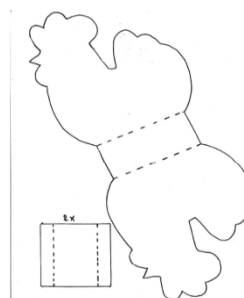
Je choisis un panier de Panier de Pâques à réaliser pour y mettre mes œufs parmi les modèles ci-dessous.

Les gabarits sont à imprimer ou à dessiner.

Pour chaque panier, il faut découper le gabarit dans du papier (de préférence épais, comme du bristol), faire décorer l'enfant (avec le matériel dont vous disposez : crayons, feutres, peinture, collage...). Puis l'aider à faire le montage (pliage et collage). Vous pouvez ajouter une anse et des éléments représentant la paille dans le fond du panier (raphia, ficelle, laine, boules de papier froissé...).

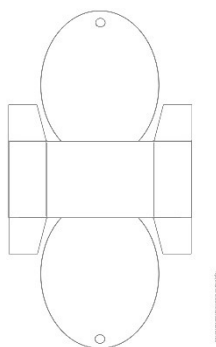
Bonne chasse aux œufs! Envoyez-moi une photos si vous le pouvez !

La poule : (voir gabarit page suivante)

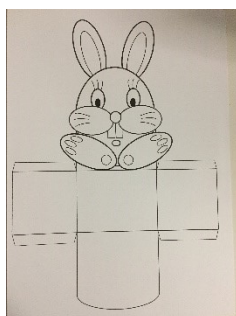


Le petit gabarit rectangulaire en bas à gauche est à reproduire 2 fois pour fermer le panier sur le côté.

Le lapin : (voir gabarit page suivante)



Le lapin : (voir gabarit page suivante)



Pour chaque panier, on peut aussi seulement dessiner les poules, les œufs ou le lapin et les coller sur une boîte recyclée (brique de jus ou de lait découpée puis peinte, boîte de gâteaux, de mouchoirs en carton...).



