

Doc.1. Propulseur en bois de renne, vieux de 15 000 ans, découvert au Mas d'Azil (Ariège)



Les archéologues ont étudié cet objet et ont cherché à quoi il pouvait servir. Ils pensent qu'il s'agit d'un **propulseur** qui permettait de lancer des flèches.

- 1 Observe cette reconstitution et réfléchis à la manière d'utiliser ce propulseur.
  - 2 A ton avis, à quoi cela servait-il de lancer des flèches ?
- .....
- 3 Qu'est-ce que cela nous apprend sur les hommes préhistoriques ?
- .....

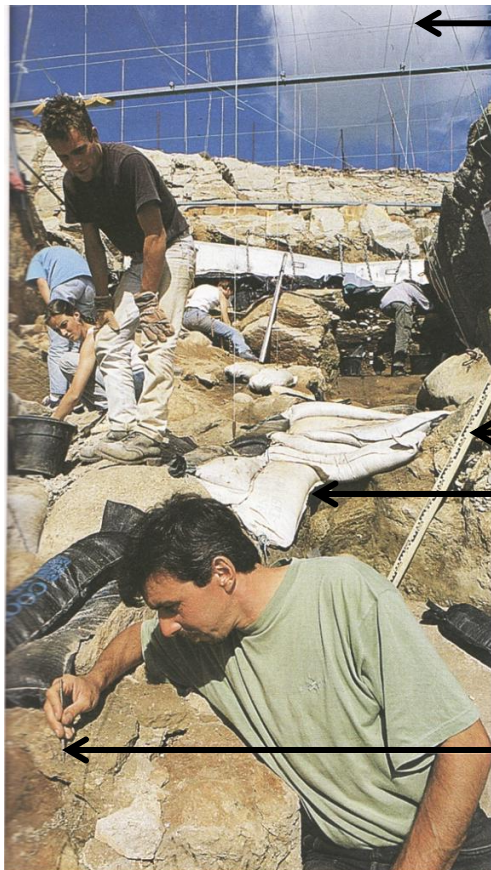


Doc.2. Utilisation d'un propulseur (reconstitution)

www.lutinbazar.fr  
Dessin : Tania, pour lutinbazar.fr

Les peuples qui vivent dans un lieu laissent des traces de leur passage : c'est ce que l'on appelle des **vestiges**. Ces vestiges s'enfouissent progressivement dans le sol. Les **archéologues** font des fouilles pour tenter de trouver des vestiges de la préhistoire.

- 1 Observe cette photo et décris le chantier à l'oral.
  - 2 Quelles précautions ces archéologues prennent-ils pour dégager les vestiges ?
- .....
- .....
- 3 A ton avis, pourquoi prennent-ils tant de précautions ?
- .....
- .....



Le site est quadrillé et les carrés sont numérotés. Ainsi, on peut noter précisément l'endroit où l'on trouve chaque vestige.

Une échelle permet de mesurer à quelle profondeur les vestiges sont trouvés.

On utilise des sacs remplis de sable pour stabiliser le sol que l'on creuse pour fouiller.

De petits outils permettent de gratter délicatement le sol sans abîmer les vestiges.

Doc.3. Chantier de fouilles archéologiques à Plouhinec (Bretagne) [Magellan - Hatier]

Doc.1. Propulseur en bois de renne, vieux de 15 000 ans, découvert au Mas d'Azil (Ariège)



Les archéologues ont étudié cet objet et ont cherché à quoi il pouvait servir. Ils pensent qu'il s'agit d'un **propulseur** qui permettait de lancer des flèches.

1 Observe cette reconstitution et réfléchis à la manière d'utiliser ce propulseur.

2 A ton avis, à quoi cela servait-il de lancer des flèches ?

**Cela permettait de tuer des proies tout en restant loin d'elles.**

3 Qu'est-ce que cela nous apprend sur les hommes préhistoriques ?

**Cela nous apprend qu'ils chassaient pour se nourrir.**



Doc.2. Utilisation d'un propulseur (reconstitution)

Dessin : Tania, pour lutinbazar.fr  
www.lutinbazar.fr

Les peuples qui vivent dans un lieu laissent des traces de leur passage : c'est ce que l'on appelle des **vestiges**. Ces vestiges s'enfouissent progressivement dans le sol. Les **archéologues** font des fouilles pour tenter de trouver des vestiges de la préhistoire.

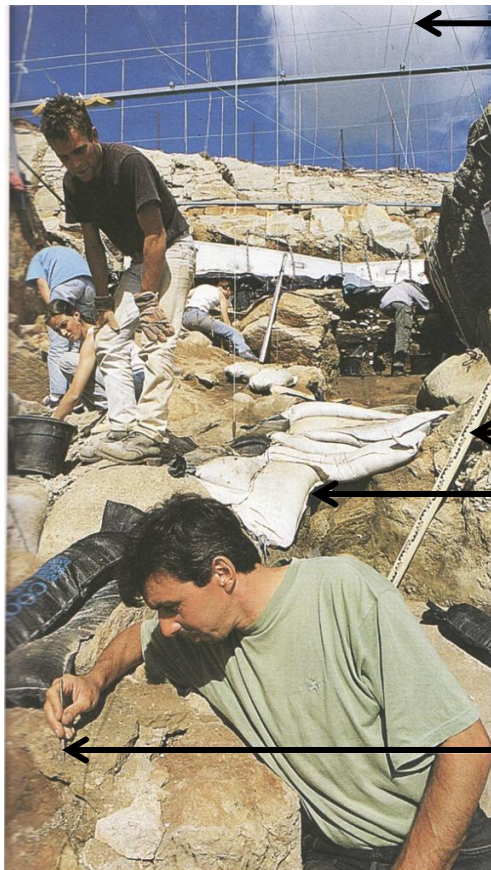
1 Observe cette photo et décris le chantier à l'oral.

2 Quelles précautions ces archéologues prennent-ils pour dégager les vestiges ?

**Ils utilisent de petits outils pour dégager les vestiges avec soin.**

3 A ton avis, pourquoi prennent-ils tant de précautions ?

**Les vestiges de la préhistoire sont rares, fragiles et précieux. Il ne faut pas les abimer car ils nous donnent des informations sur le passé.**



Le site est quadrillé et les carrés sont numérotés. Ainsi, on peut noter précisément l'endroit où l'on trouve chaque vestige.

Une échelle permet de mesurer à quelle profondeur les vestiges sont trouvés.

On utilise des sacs remplis de sable pour stabiliser le sol que l'on creuse pour fouiller.

De petits outils permettent de gratter délicatement le sol sans abimer les vestiges.

Doc.3. Chantier de fouilles archéologiques à Plouhinec (Bretagne) [Magellan - Hatier]

La **préhistoire** est la période la plus ancienne du passé de l'humanité. Elle est connue grâce aux **vestiges** de cette époque, que les **archéologues** cherchent en faisant des **fouilles** dans le sol et étudient.

## Lexique

un vestige : ce qui reste du passé (monuments, objets, traces dans le sol...)

un archéologue : un scientifique qui étudie les traces laissées par les peuples du passé

La préhistoire et le travail de l'archéologue

La ..... est la période la plus ancienne du ..... de l'  
 ..... Elle est connue grâce aux ..... de cette époque,  
 que les ..... cherchent en faisant des ..... dans  
 le sol et étudient.

## Lexique

un vestige : ..... (monuments, objets,  
 traces dans le sol...)

un archéologue : un ..... qui étudie les ..... laissées par  
 les .....

La préhistoire et le travail de l'archéologue

La ..... est la période la plus ancienne du ..... de l'  
 ..... Elle est connue grâce aux ..... de cette époque,  
 que les ..... cherchent en faisant des ..... dans  
 le sol et étudient.

## Lexique

un vestige : ..... (monuments, objets,  
 traces dans le sol...)

un archéologue : un ..... qui étudie les ..... laissées par  
 les .....