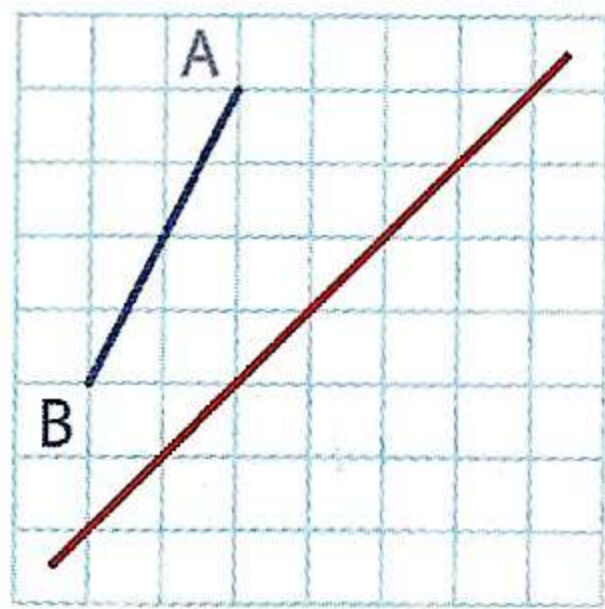


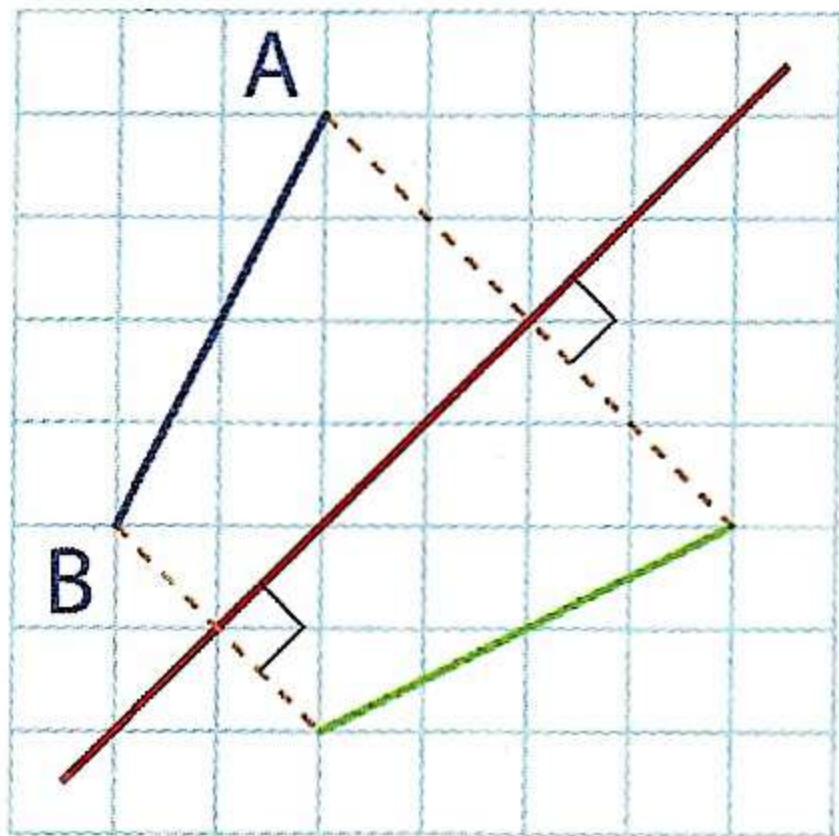
Je comprends

Énoncé

Construis le symétrique du segment bleu par rapport à la droite rouge.



Solution



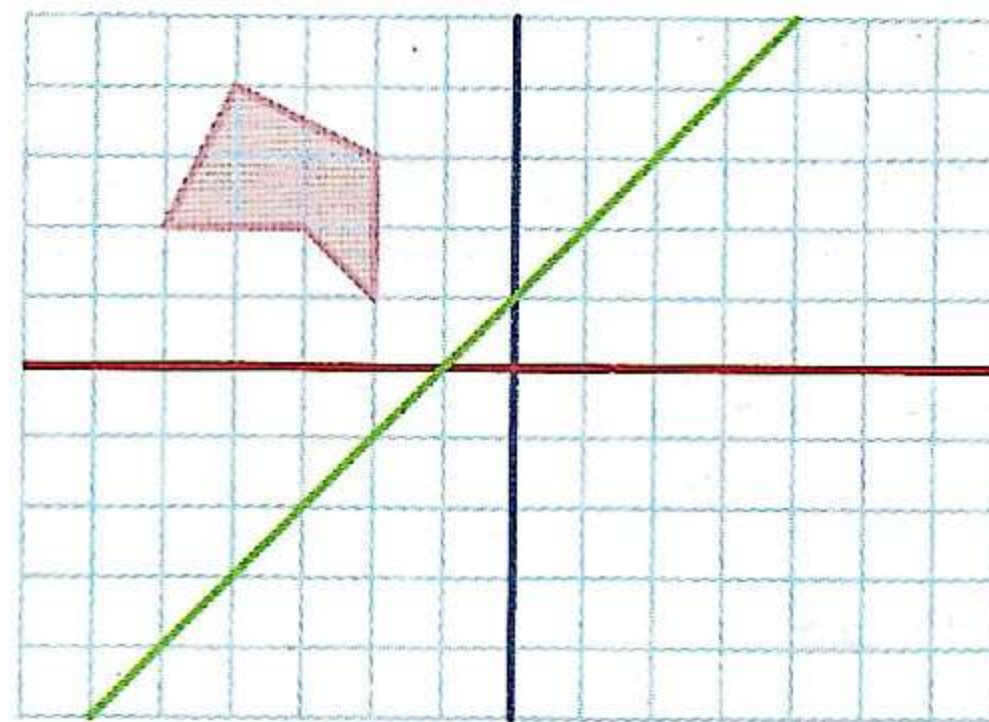
J'ai imaginé des perpendiculaires à la droite rouge.



Le point A est à deux diagonales de carreaux de la droite rouge.

J'applique

Pour les exercices A à C, reproduis la figure ci-dessous sur un quadrillage.



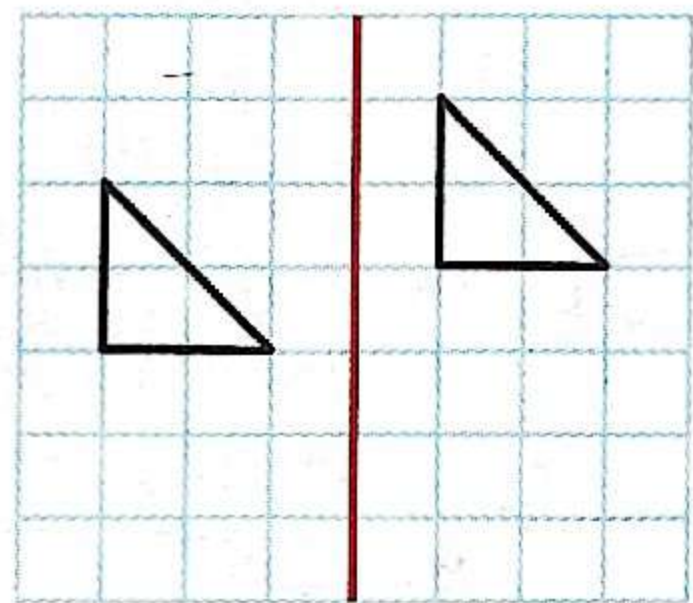
- A Trace le symétrique de la figure rose par rapport à la droite rouge.
- B Trace le symétrique de la figure rose par rapport à la droite bleue.
- C Trace le symétrique de la figure rose par rapport à la droite verte.

Je m'entraîne

Pour les exercices 1 à 4, indique si les figures sont symétriques par rapport à la droite rouge. Justifie chaque réponse.

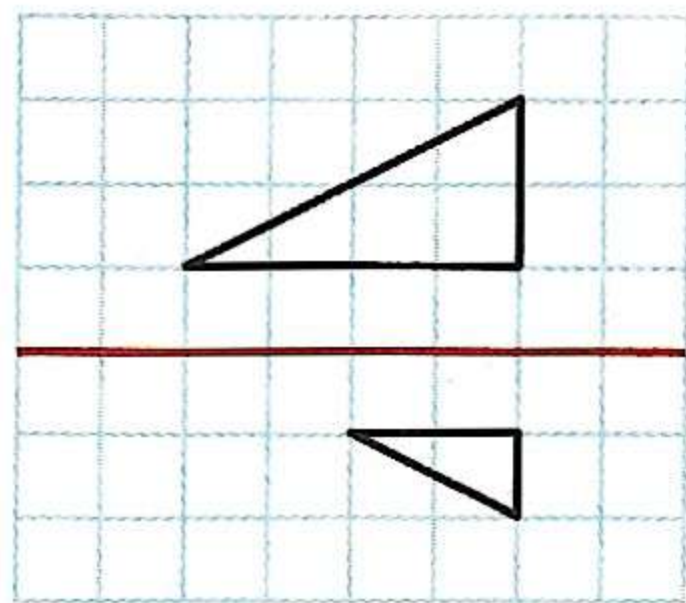
ORAL

1



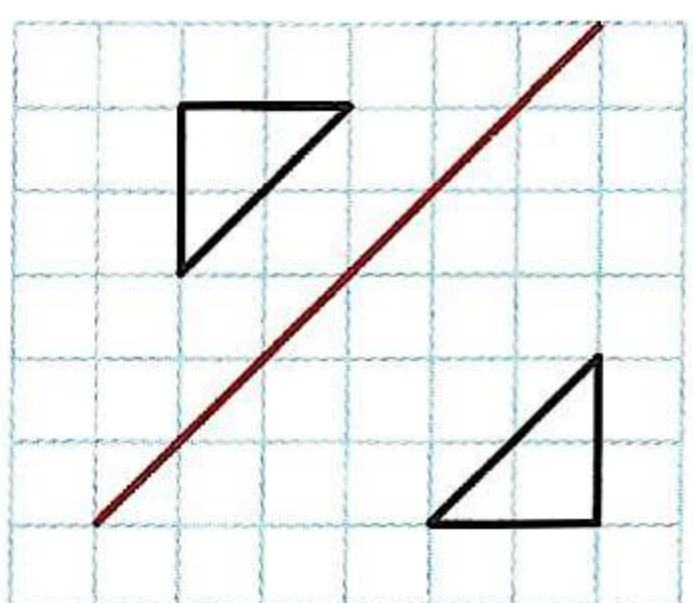
ORAL

2



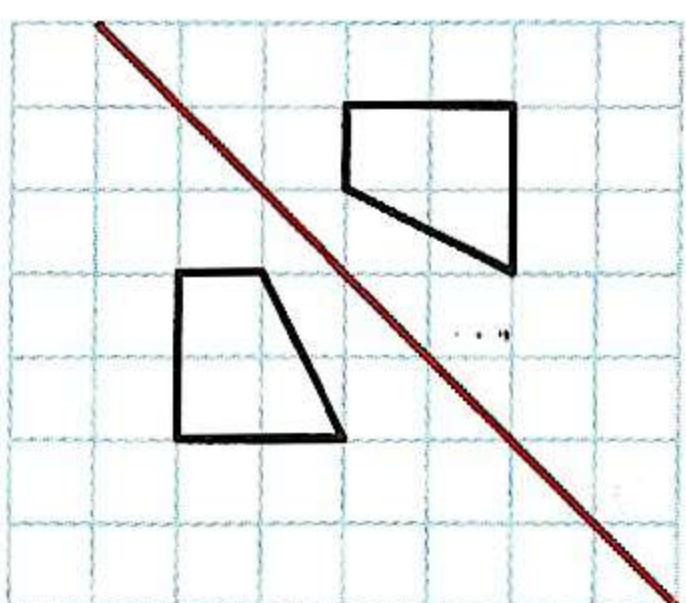
ORAL

3

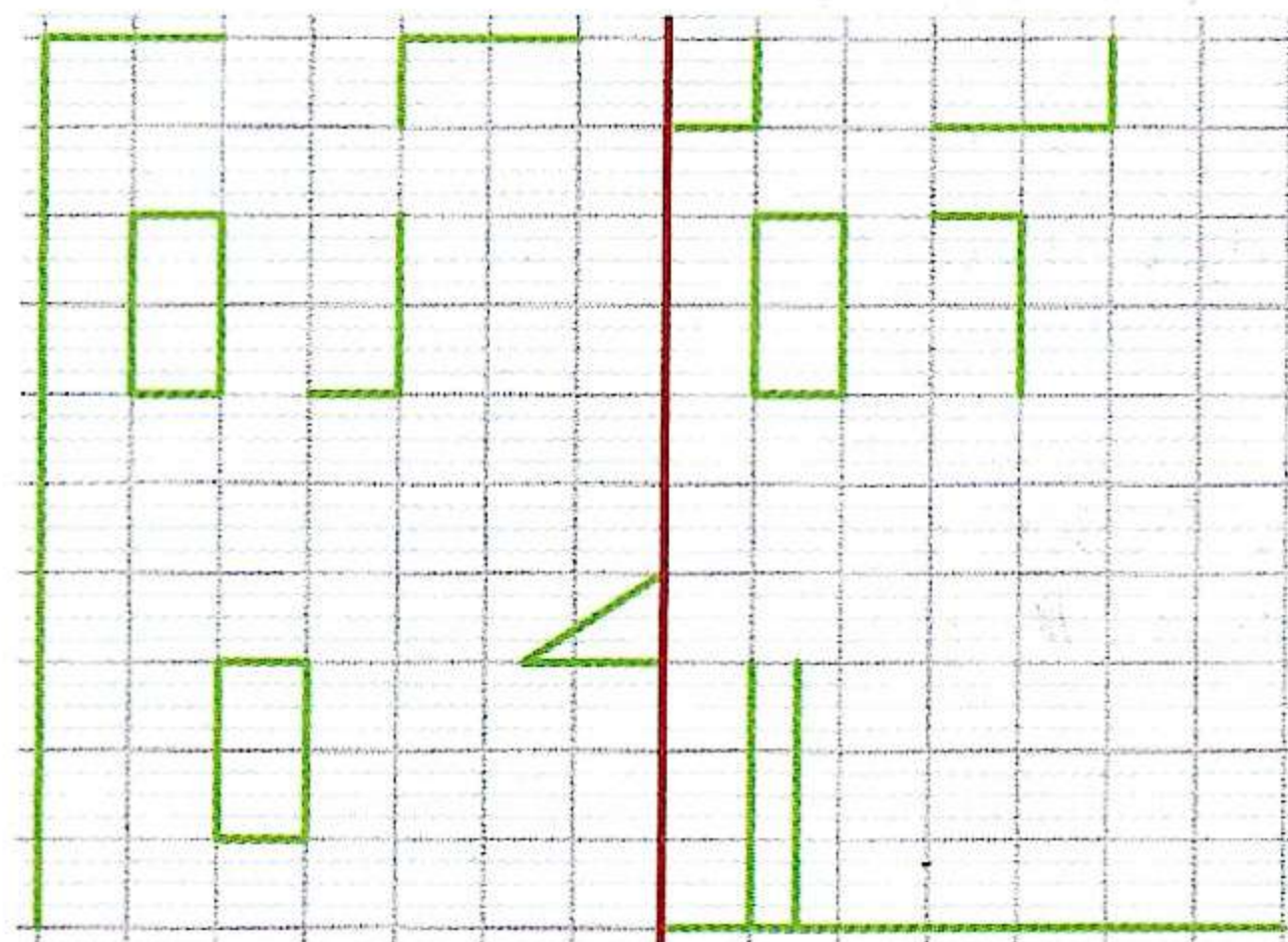


ORAL

4

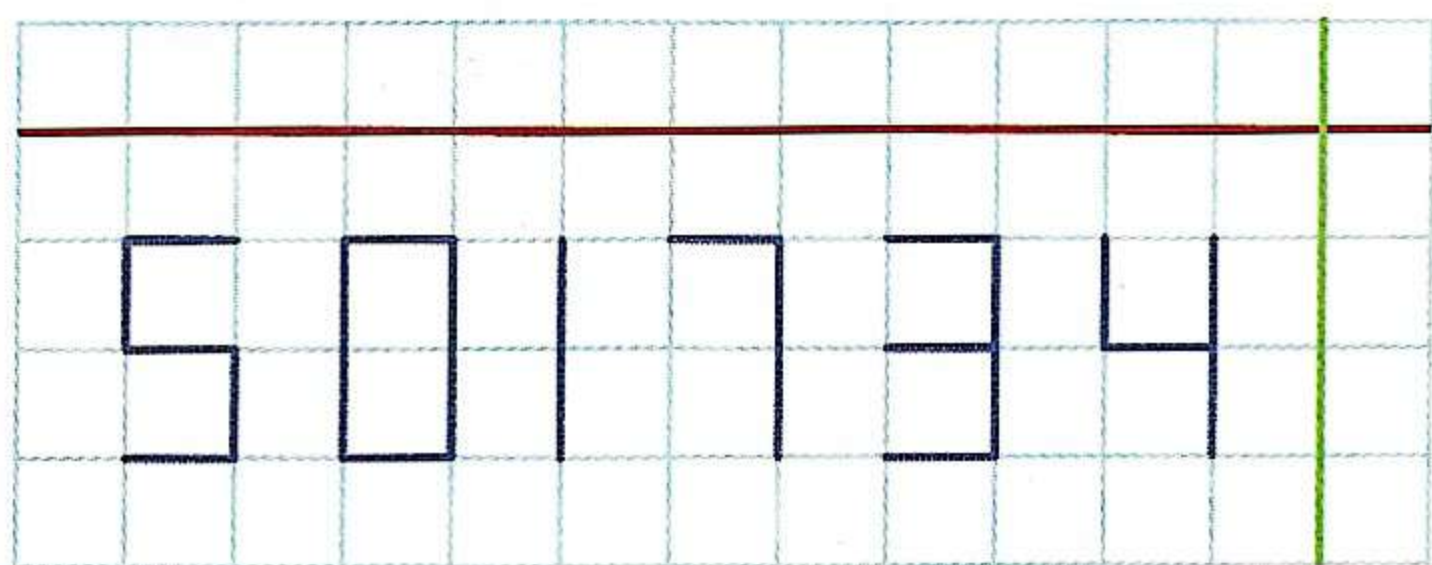


- 5 1) Sur un quadrillage, trace un polygone et une droite rouge sur une ligne horizontale.
2) Fais tracer à un ou une camarade le symétrique de cette figure par rapport à la droite rouge.
- 6 1) Reproduis la figure sur un quadrillage.
2) Complète la figure pour qu'elle soit symétrique par rapport à la droite rouge.



J'approfondis

- 7 1) Reproduis cette figure sur un quadrillage.

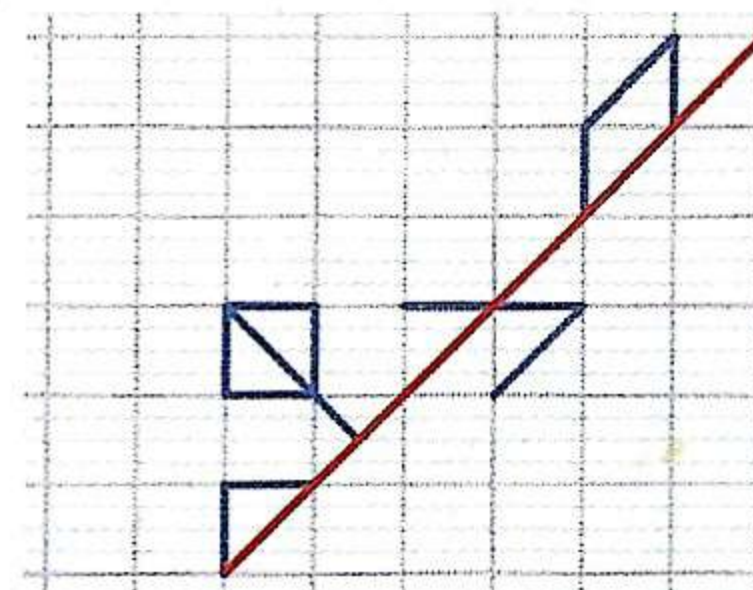


2) Trace en bleu le symétrique de ce nombre par rapport à la droite rouge.

3) Trace en noir les symétriques des figures bleues par rapport à la droite verte.

4) Laquelle de ces figures correspond au nom d'un dieu grec ?

- 8 1) Reproduis la figure sur un quadrillage.
2) Complète cette figure pour qu'elle soit symétrique par rapport à la droite rouge.



- 9 **PROBLÈME** 1) En utilisant un quadrillage, trace un triangle rectangle isocèle.
2) Construis les symétriques de ce triangle par rapport à chacun de ses trois côtés.