



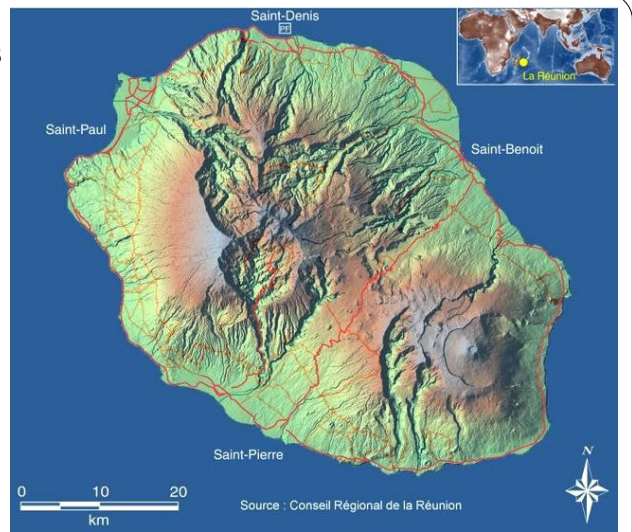
La Réunion (géographie)



La Réunion est une petite île qui se trouve dans l'**Océan Indien**, près de Madagascar. Elle fait partie de l'**Archipel des Mascareignes** avec l'île Maurice et l'île Rodrigues.

La Réunion est un **département français d'outre-mer** (DROM) comme la Guadeloupe, la Martinique, la Guyane et Mayotte.

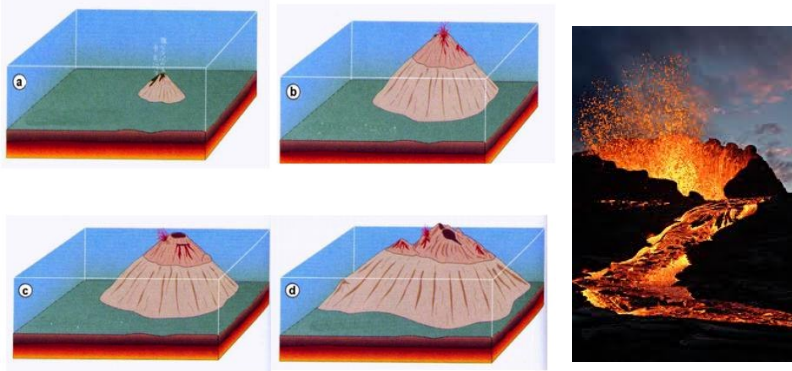
- **Superficie** : 2 512 km². (50 km de large et 70 km de long)
- **Population** : environ 840 000 habitants
- **Chef-lieu** : Saint-Denis.
- **Monnaie** : l'euro.
- **Langues** : le français est la langue officielle, mais la langue parlée est généralement le créole.



La naissance de l'île

La Réunion est le sommet d'un énorme volcan qui s'est formé au fond de l'océan. Ce volcan a grossi au fur et à mesure des éruptions et a fini par émerger, il y a environ 3 millions d'années. Aujourd'hui, il n'est plus en activité, c'est le **Piton des Neiges**. C'est le plus haut sommet de l'île (3070 m).

Par contre, un autre volcan s'est formé un peu plus à l'Est, c'est le **Piton de La Fournaise**. C'est un des plus actifs de la planète. Il a environ une éruption par an.



Le climat

La Réunion a un **climat tropical** avec deux grandes saisons :

- l'**hiver austral** (de mai à octobre) : les températures sont douces et il ne pleut pas beaucoup.
- l'**été austral** (de novembre à avril) : Il fait chaud et il pleut souvent. L'été austral est aussi la saison des **cyclones**, qui peuvent causer beaucoup de dégâts à cause des vents et des pluies.

Les deux côtes de l'île ont des climats différents :

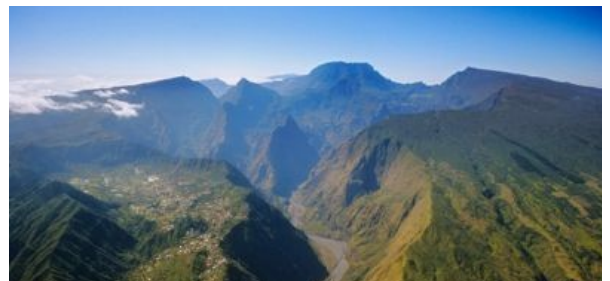
- L'**Est** de l'île est appelé « *côte au vent* ». Les vents poussent les nuages sur cette côte et il pleut souvent.
- L'**Ouest** de l'île est appelé « *côte sous le vent* ». Elle est protégée par les montagnes et il pleut très peu.



Les cirques

Il existe, autour du Piton des Neiges, trois énormes cirques : **Salazie**, **Mafate** et **Cilaos**. Ils ont été creusés par des effondrements et l'érosion.

Si vous voulez aller dans le cirque de Mafate, il faudra bien vous chausser car il n'y a pas route. Il est pourtant habité par plus de 700 personnes.



Un Patrimoine

L'île a été classée en 2010 au **Patrimoine mondial de l'humanité** pour « **ses pitons, cirques et remparts** ».

- 1 – A quel archipel appartient La Réunion ?
- 2 – Quel est le nom du volcan actif ?
- 3 – Quelle est la côte où il pleut le plus ?
- 4 – Quel est le cirque qui n'a pas de routes ?
- 5 – Combien y a-t-il d'habitants à La Réunion ?
- 6 – En quelle saison peut-il y avoir des cyclones ?