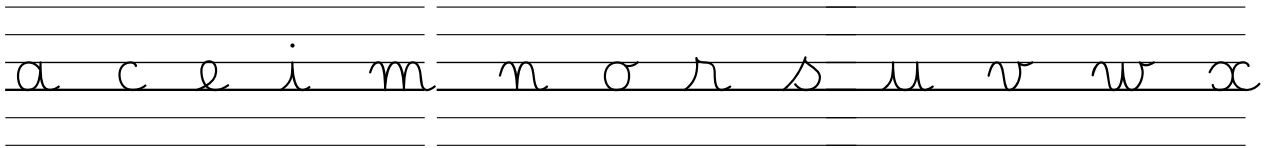


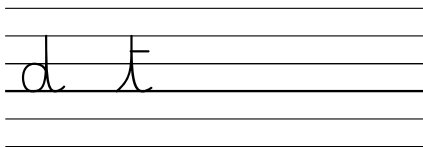
Classement des lettres en cursive selon la taille

ciel = 3 ^{ème} ligne (oiseau)	→	
ciel = 2 ^{ème} ligne (girafe)	→	
herbes = 1 ^{ère} ligne (souris)	→	
terre = base/sol – ligne des pieds/pattes	→	
terre = (ver de terre)	→	

▪ petites lettres :



▪ moyennes lettres : (qui montent et touchent la 2^{ème} ligne)



▪ grandes lettres : (qui montent et touchent la 3^{ème} ligne)



▪ grandes lettres : (qui descendent et touchent la 2^{ème} ligne)



▪ grande lettre : (qui monte toucher la 3^{ème} ligne et qui descend toucher la 2^{ème} ligne)

