

VISITE D'UNE RUCHE

Nous devons visiter une ruche ce lundi 30 mars avec les élèves de l'école.

Aujourd'hui, nous vous proposons de rendre une petite visite virtuelle aux abeilles et de nous intéresser à ce qu'est qu'une ruche. Les enfants, vous pouvez ensuite chanter et danser !

Nous vous souhaitons une belle journée avec nos amies les abeilles et à bientôt !

DOCUMENTAIRE

Pourquoi l'abeille fait du miel ?

<https://www.youtube.com/watch?v=x5SdEBIF0c8>

Questions de compréhension :

après avoir visionné le documentaire, les enfants peuvent répondre aux questions suivantes :

- Le sujet du documentaire : les abeilles
- A quelle famille appartiennent les abeilles ? la famille des insectes
- Qui sont les insectes ? donne des exemples fourmis, mouches, bourdons
- Le point commun de ces insectes ? les femelles piquent avec un dard
- De quelle couleur est son abdomen ? jaune et noir
- Comment se déplacent les abeilles ? en volant
- Qu'elle est son activité ? Elle butine les fleurs : avec sa trompe, elle prend le nectar des fleurs
- Qu'est-ce qu'une ruche ? La maison des abeilles, le lieu où les abeilles fabriquent leur miel
- De quoi est constituée une ruche fabriquée en bois ? un toit, un trou d'aération, des cadres et une entrée. L'entrée est protégée par qui ? par des gardiennes prêtes à utiliser leur dard et qui chasseraient les ennemis qui voudraient entrer à l'intérieur
- Qui a-t-il à l'intérieur de la ruche ? les abeilles fabriquent des milliers de petits tubes en cire. On les appelle comment ? des alvéoles
- Qu'est-ce qui a dans chaque alvéole ? un mélange de nectar et de salive qui va se transformer peu à peu en miel
- Une fois remplie, les alvéoles sont bouchées avec quoi ? avec de la cire
- Ce mélange va se transformer peu à peu en miel.
- De quoi se nourrissent les abeilles ? de miel
- Comment s'appelle la personne qui s'occupe des ruches et des abeilles ? L'apiculteur ou l'apicultrice qui récolte le miel.
- Pourquoi porte-t-il une vareuse (l'habit blanc) ? pour se protéger des piqûres des abeilles
- Combien d'abeilles peut contenir une ruche ? beaucoup ! jusqu'à 80000 abeilles !
- Combien de kilos de miel possible dans une ruche ? Jusqu'à 20 à 30 kgs de miel. L'apiculteur fait bien attention de laisser du miel aux abeilles lorsqu'il fait sa récolte. Pour calmer les abeilles, l'apiculteur utilise un outil qui s'appelle l'enfumeur qui fait de la fumée.
- A quoi sert la fumée de l'enfumeur ? à calmer les abeilles

Morphologie

A partir du dessin de l'abeille qui suit :

Montre sur l'abeille : la tête, les antennes, les yeux, la langue ou trompe, le thorax, les ailes, les pattes, le pollen, le dard, l'abdomen

Compte le nombre de yeux > réponse 2

Compte le nombre d'antennes > réponse : 2

Compte le nombre d'ailes > réponse : 4

Compte le nombre de pattes > réponse : 6

Chantons et dansons :

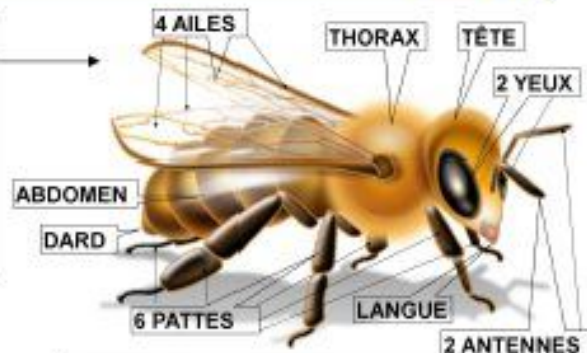
- sur l'air de Frère Jacques, « petite abeille »
- la danse des abeilles : <https://www.youtube.com/watch?v=Wk2thWilc8A&t=57s>
- Bzz, bzz, le chant des abeilles https://www.youtube.com/watch?v=qE7UefC_oll



LES ABEILLES



Les abeilles sont des insectes. Elles ont 4 ailes et 6 pattes. Elles existent depuis plus de 60 millions d'années. Elles se déplacent en volant principalement. Elles jouent un grand rôle dans la nature.



Le faux-bourdon La reine L'ouvrière

La vie d'une abeille :

- * **La reine pond un œuf** dans une alvéole.
- * **L'œuf se transforme en larve**, puis la larve en pupa et lorsque l'abeille est formée, elle sort de l'alvéole.
- * **de 1 à 3 jours : L'abeille ouvrière sera NETTOYEUSE** : faire le ménage dans la ruche
- * **de 3 à 12 jours : Elle sera NOURRICE** et nourrir les larves avec du miel et du pollen et fabrique de la gelée royale.
- * **de 12 à 18 jours : Elle sera BATISSEUSE** L'ouvrière fabrique des rayons de cire .
- * **de 18 à 21 jours : elle devient GARDIENNE** pour défendre la ruche contre ses ennemis: guêpes , la fausse teigne , papillons parasites , petits rongeurs ...
- * **à partir de ses 21 jours et jusqu'à sa mort, elle sera BUTINEUSE**, elle va récolter le nectar et le pollen nécessaire pour fabriquer du miel, de la cire... qui sont utiles dans la ruche.



Les abeilles vivent dans des ruches, en colonie. Dans une ruche, on trouve plusieurs sortes d'abeilles :

- * **la Reine** : elle est plus grande que les autres, elle a été nourrit à la gelée royale. Son travail est de faire des bébés abeilles : Elle pond.
- * **Les ouvrières** : elles s'occupent des larves d'abeilles, elles ventilent la ruche, elles gardent la ruche, elles fabriquent les alvéoles et la cire, et elles vont ensuite butiner pour rapporter du nectar et du pollen à la ruche.
- * **Les faux-bourdons** : ce sont les abeilles mâles : ils servent à féconder la reine puis ils sont rejetés de la ruche.



Alvéoles



petite abeille
(Air de frère jacques)
Petite abeille, petite abeille
Que fais-tu? Que fais-tu ?
Je butine les fleurs,
je butine les fleurs,
Pour faire du miel,
Pour faire du miel